



WandelWijzer

PRAKTISCHE INFOESSIE



Provincie
Antwerpen

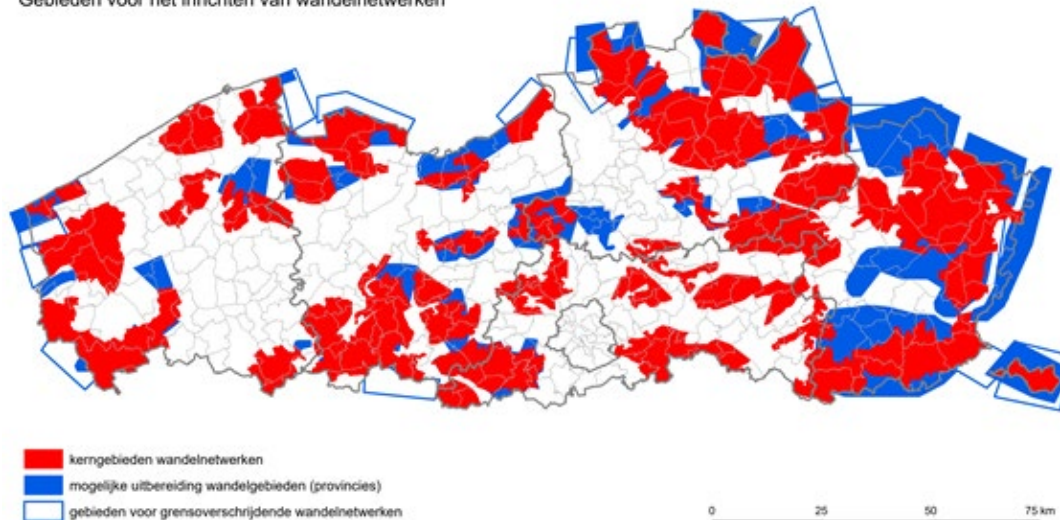
1. Huidige situatie

1. Huidige situatie

► 2006

- i.o.v. TVL zoekzones wandelgebieden in kaart gebracht in Vlaanderen
- Studie uitgevoerd door WES (West-Vlaams Economisch Studiebureau)
- Binnen deze zoekzones werden wandelnetwerken gecreëerd

Gebieden voor het inrichten van wandelnetwerken

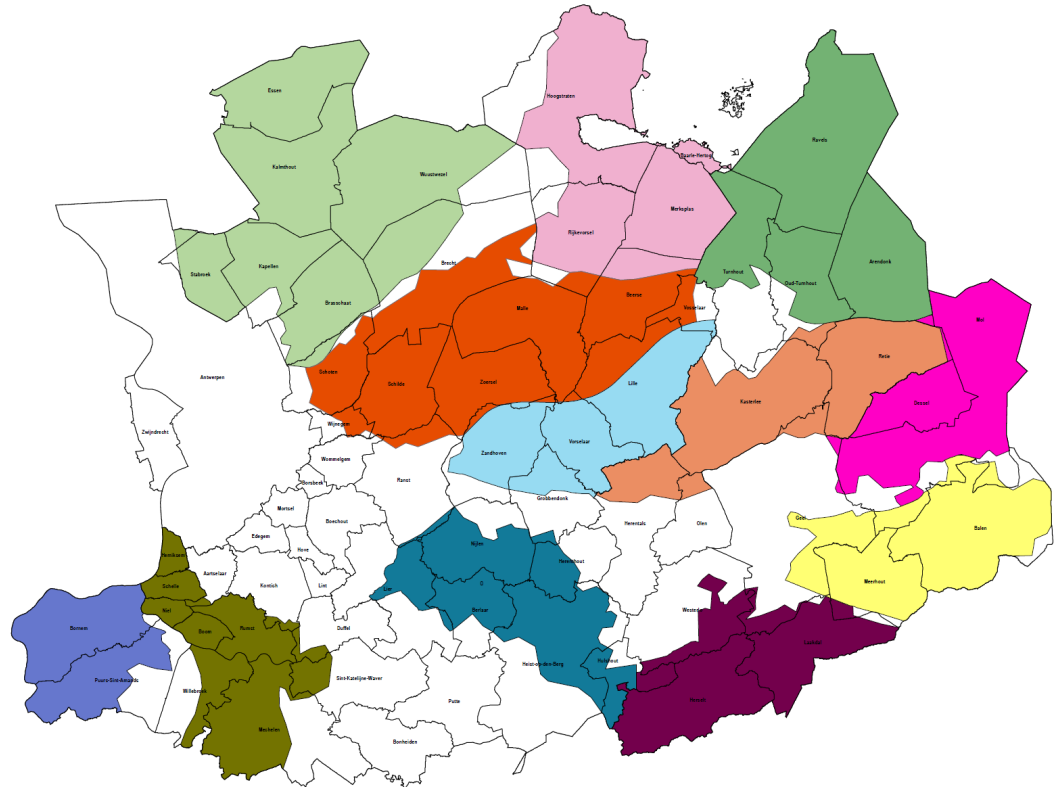


1. Huidige situatie

► 2022

► Provincie Antwerpen

- 12 wandelnetwerken
- +/- 60% gebiedsdekkend
- 4500 km wandeltrajecten

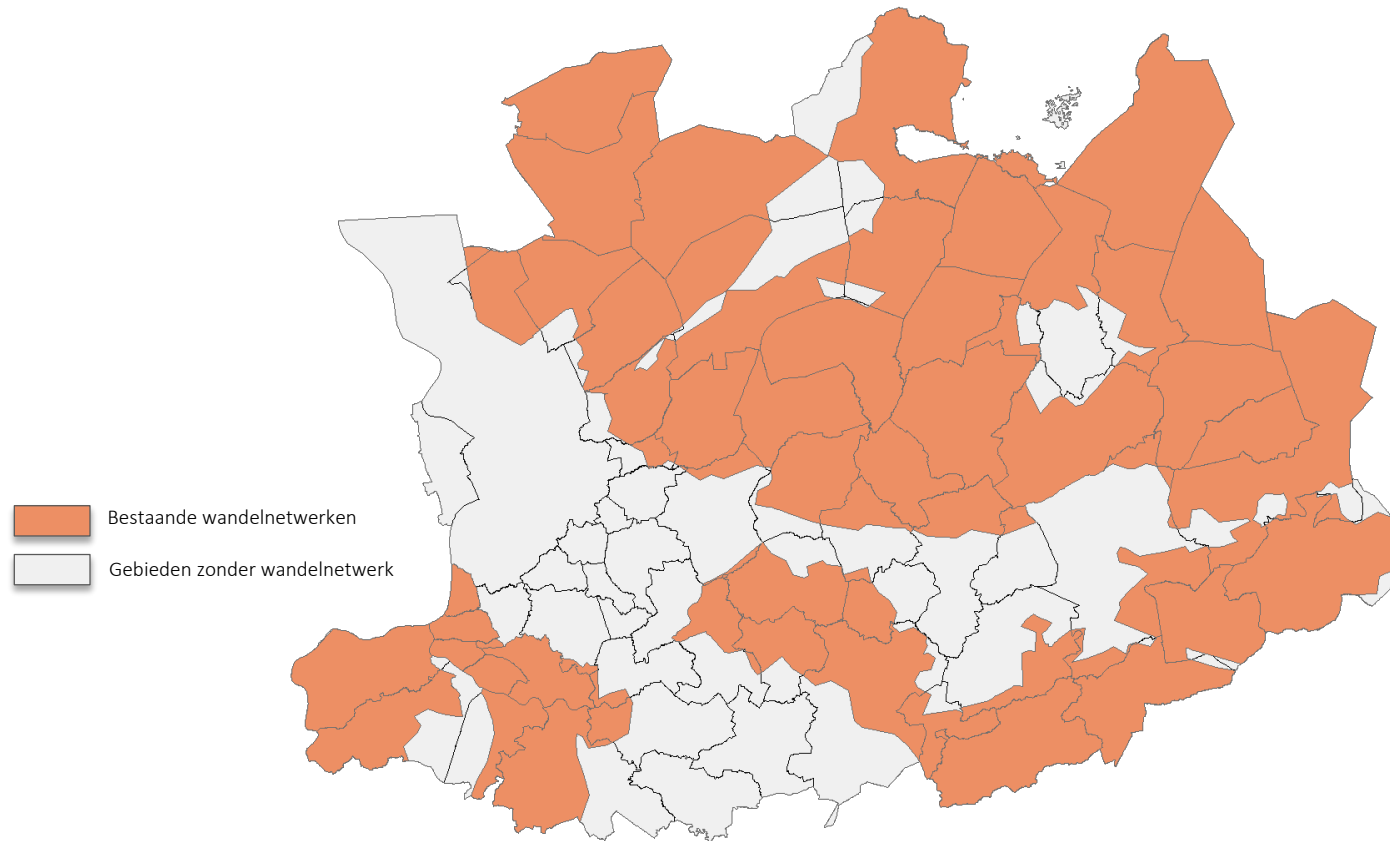


2. Toekomstvisie

2. Toekomstvisie

1. SPREIDING

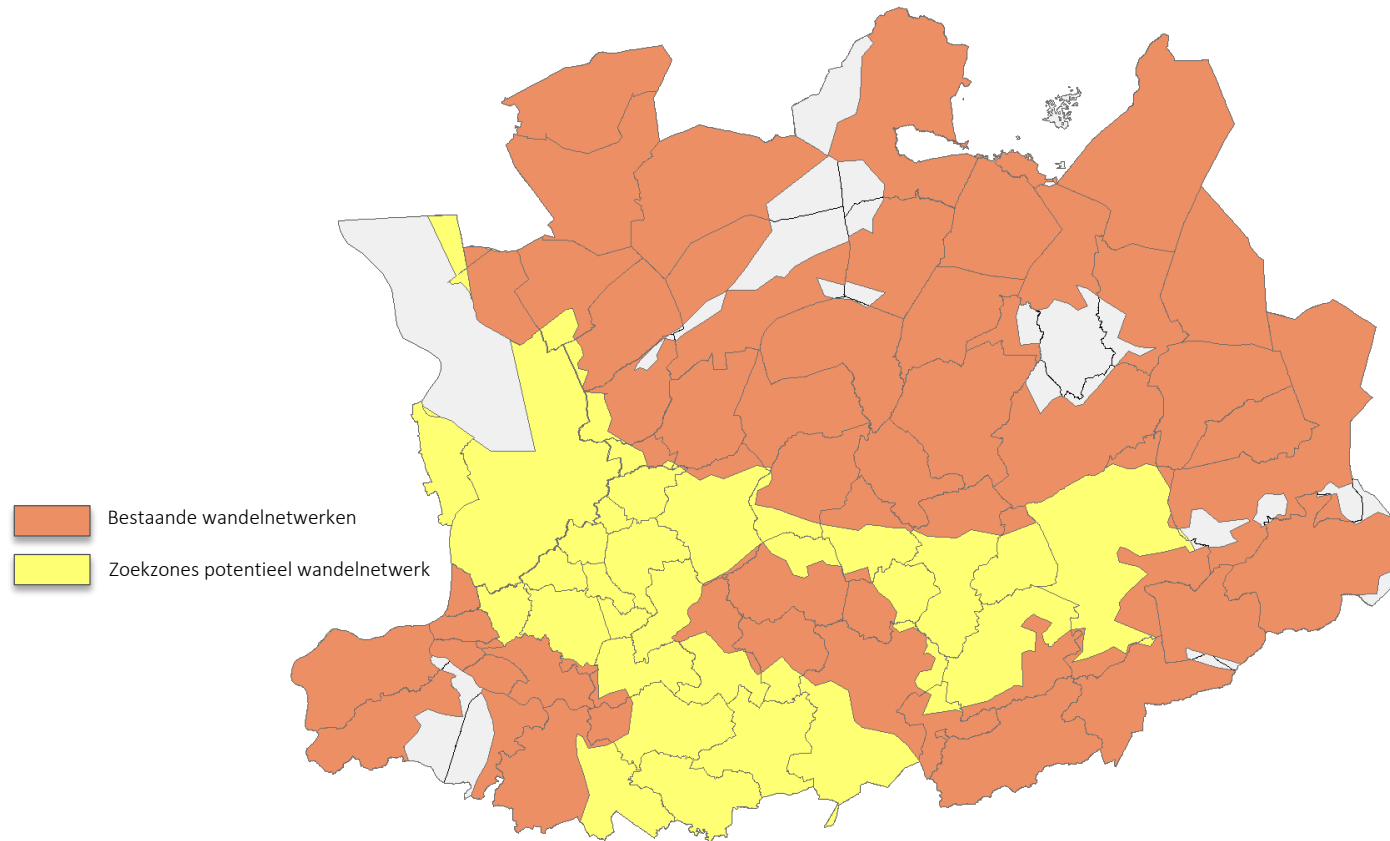
- ▶ **Betere geografische spreiding over de provincie**



2. Toekomstvisie

1. SPREIDING


- ▶ **Betere geografische spreiding over de provincie**

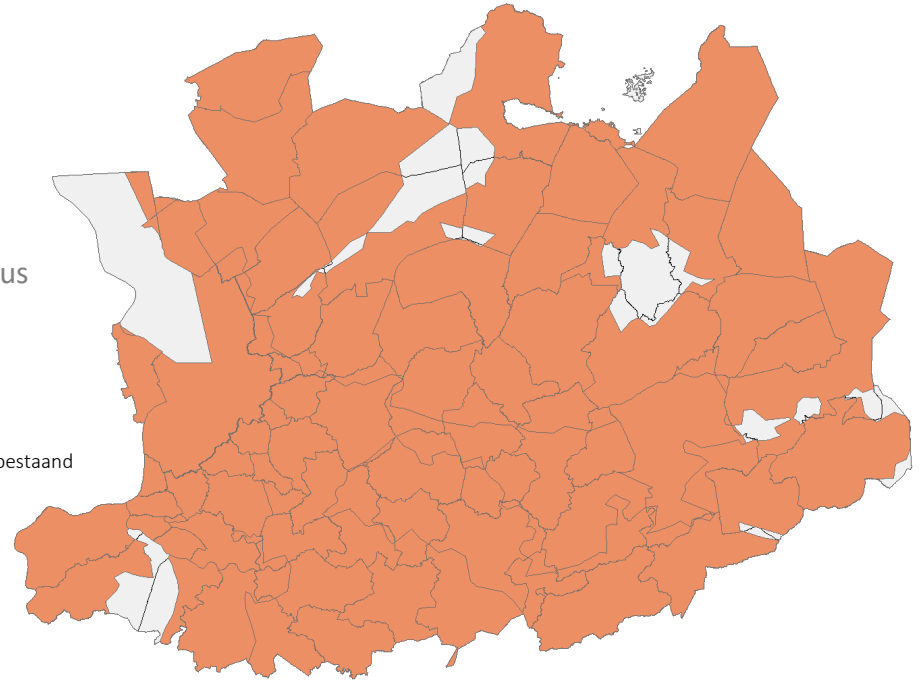


2. Toekomstvisie

1. SPREIDING

- ▶ **Betere geografische spreiding over de provincie**
- ▶ **Wandelnetwerken dichterbij de wandelaar brengen**
 - Beperken reistijden en verplaatsingen
 - Nog meer variatie in natuur en cultuur
 - Ontsluiten recreatief wandelaanbod
 - Bereikbaarheid:
 - **Maximaal integreren NMBS stations**
 - Onderzoeken bereikbaarheid met tram/bus
 - Raming: 80% provinciedekkend*
(*"kwaliteit boven kwantiteit"
afhankelijk van de lokale context)

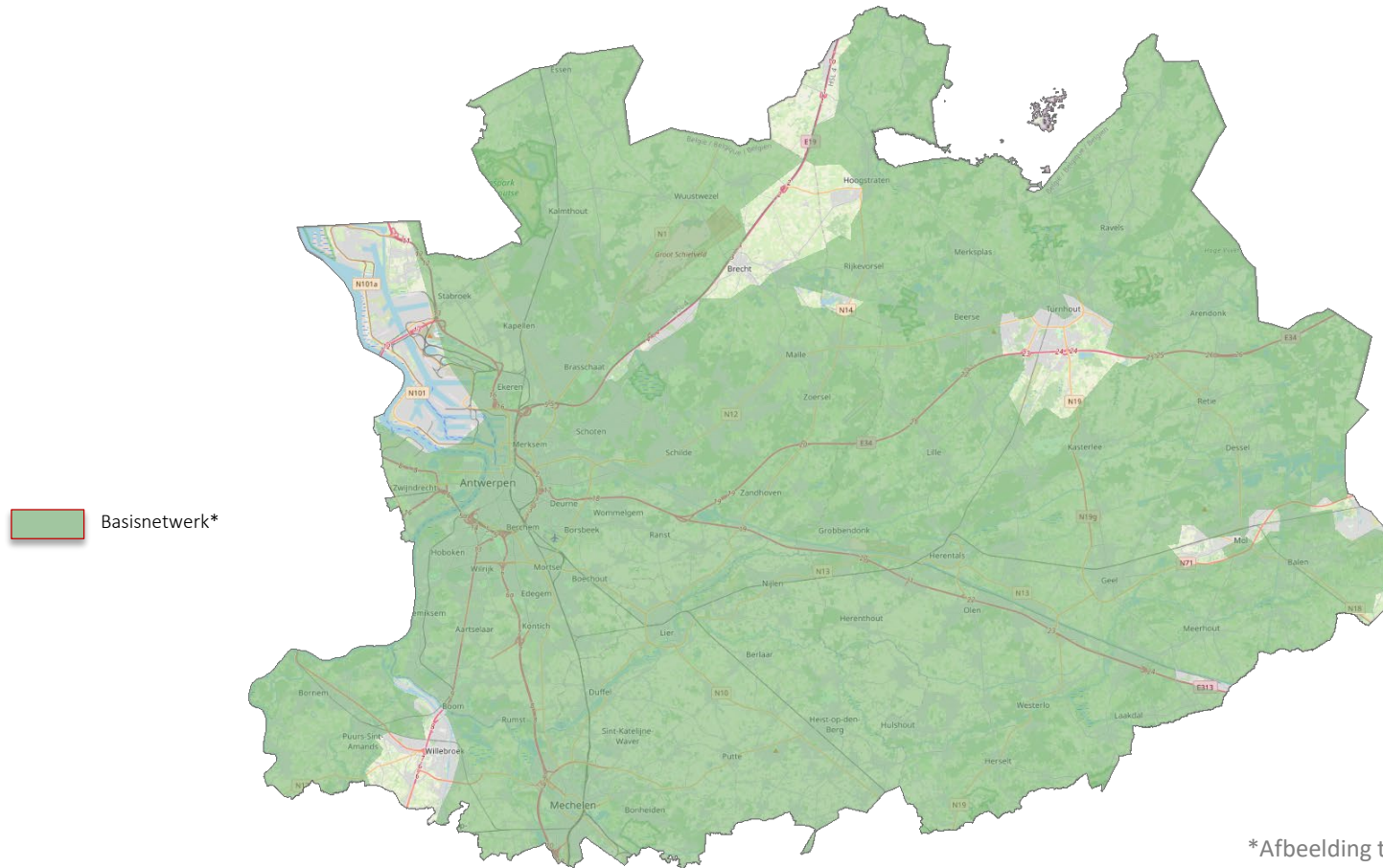
 (zoek)Gebieden met nieuw & bestaand wandelnetwerk*



*Afbeelding ter illustratie – niet bindend

2. Toekomstvisie

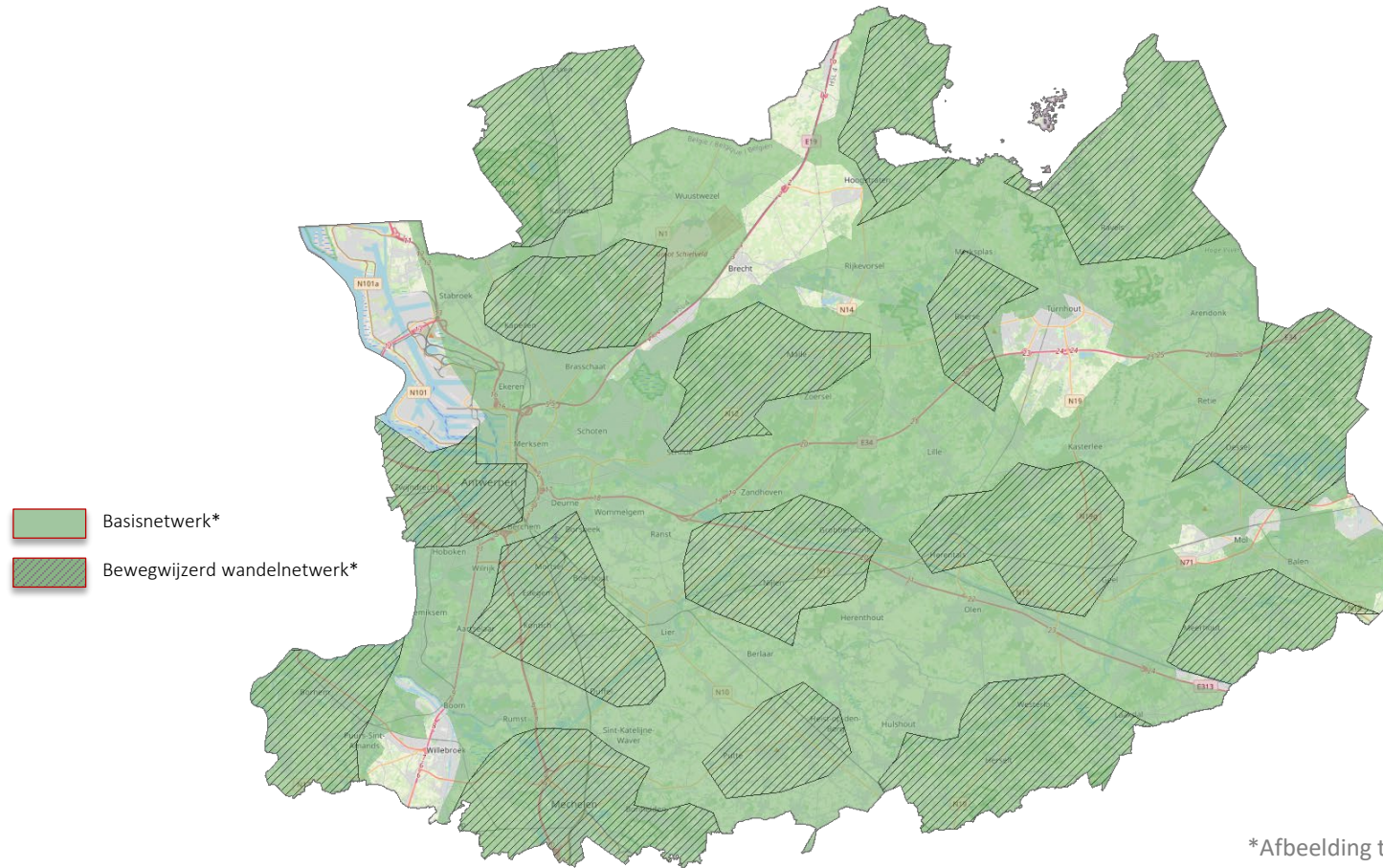
2. STERK BASISNETWERK (digitale onderlaag)



*Afbeelding ter illustratie – niet bindend

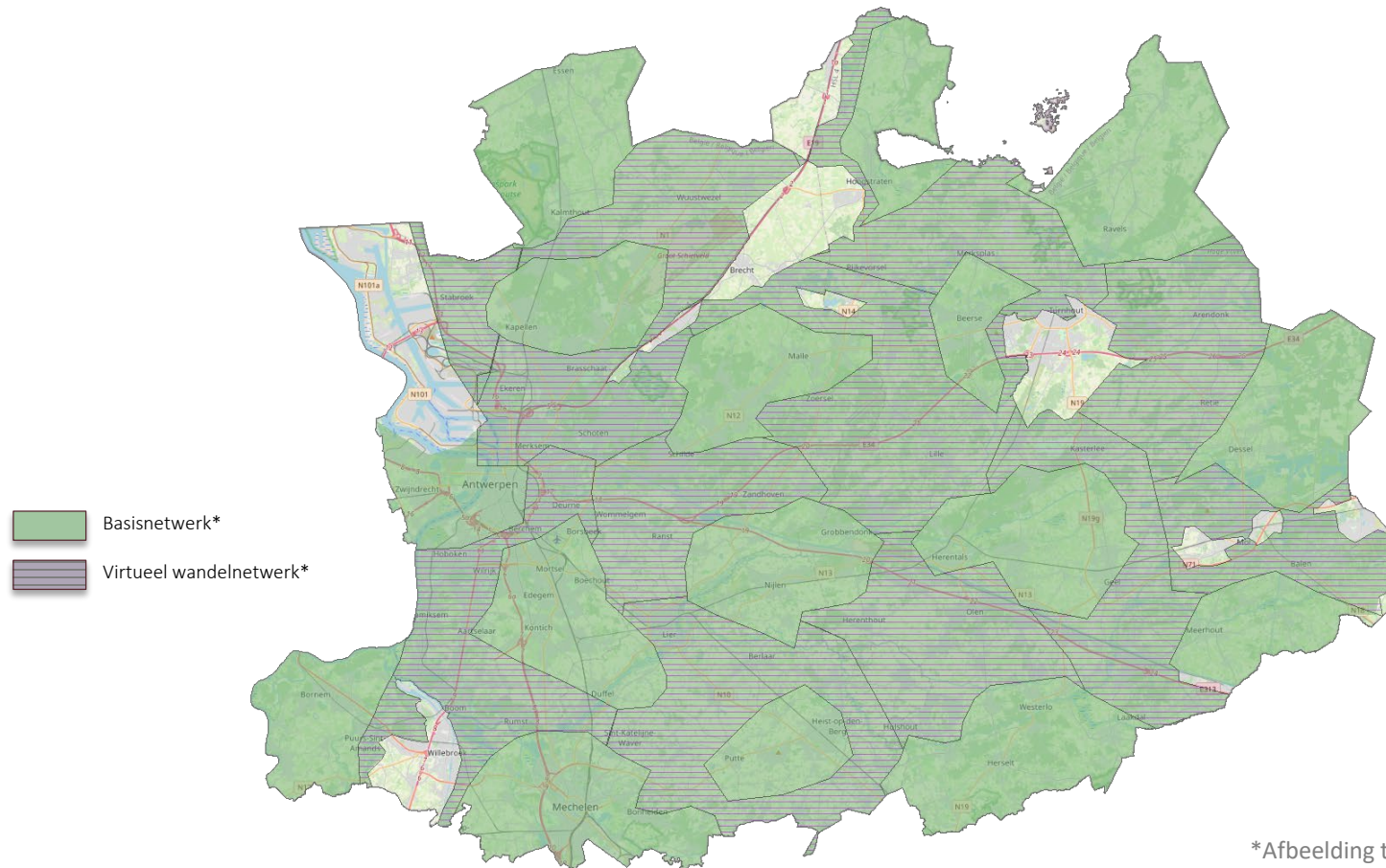
2. Toekomstvisie

2. STERK BASISNETWERK – Bewegwijzerd WNW



2. Toekomstvisie

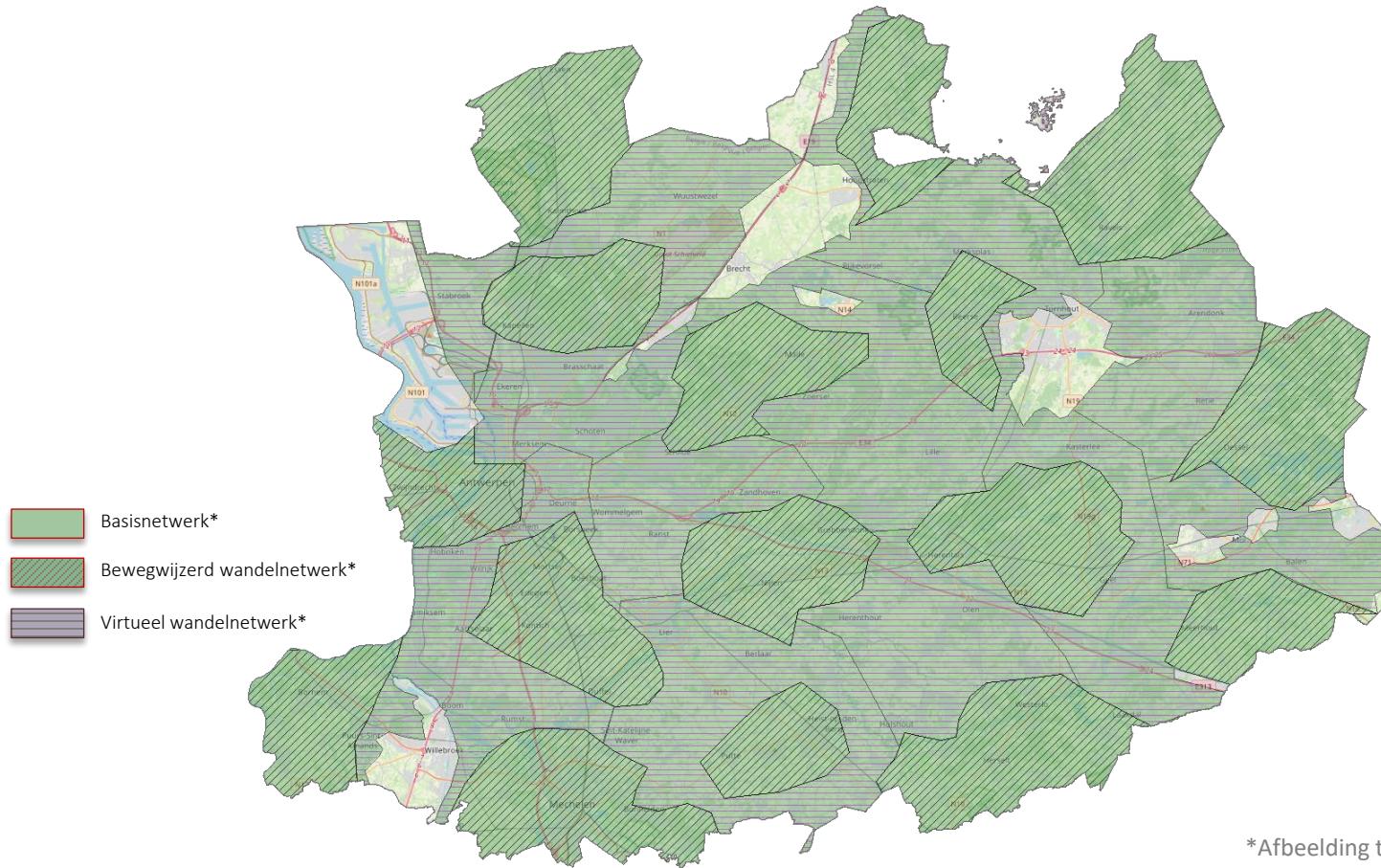
2. STERK BASISNETWERK – Virtueel WNW



*Afbeelding ter illustratie – niet bindend

2. Toekomstvisie

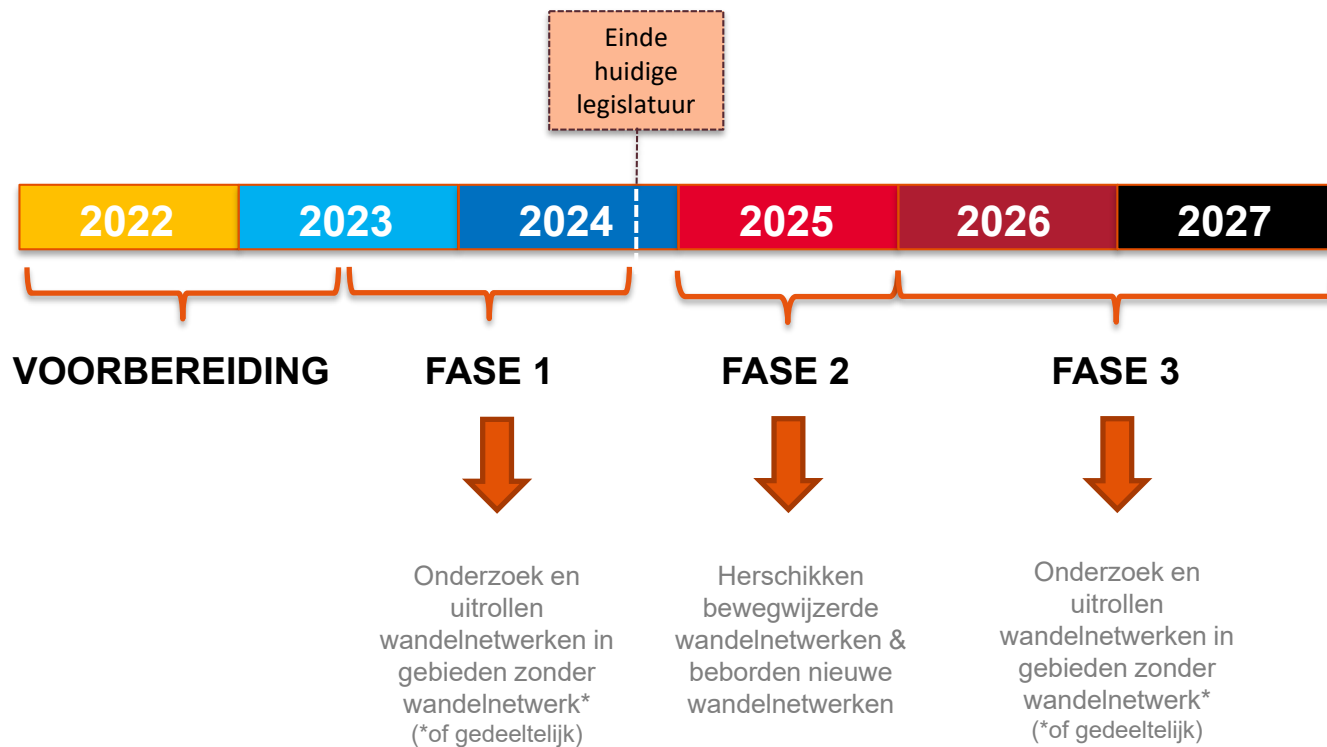
2. STERK BASISNETWERK – Bewegwijzerd & Virtueel WNW



*Afbeelding ter illustratie – niet bindend

2. Toekomstvisie

► GEFASEERD



3. Plan van aanpak

► FASE 1



► Gebieden zonder* wandelnetwerk (*of gedeeltelijk)

► Cluster 1: Zuidrand

1. Edegem
2. Hove
3. Mortsel
4. Aartselaar
5. Borsbeek
6. Boechout
7. Lint
8. Kontich



3. Plan van aanpak

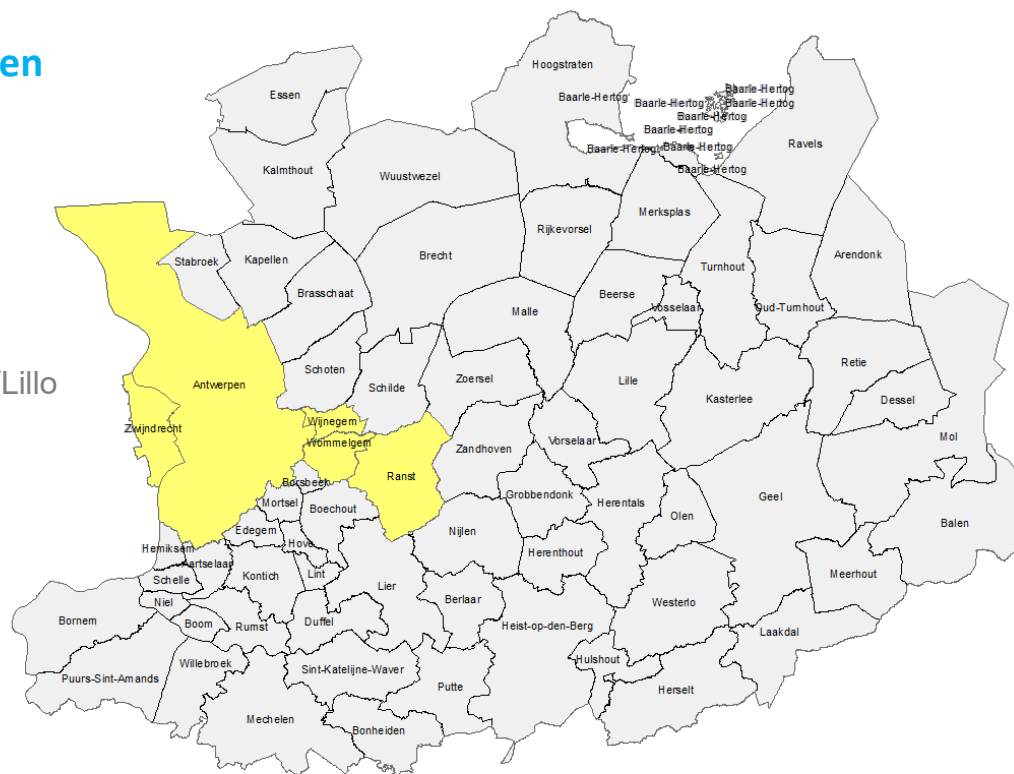
► FASE 1



► Gebieden zonder* wandelnetwerk (*of gedeeltelijk)

► Cluster 2: Antwerpen

1. Antwerpen
2. District Berchem
3. District Hoboken
4. District Wilrijk
5. District Ekeren
6. District Zandvliet/Berendrecht/Lillo
7. District Deurne
8. District Merksem
9. District Borgerhout
10. Wijnegem
11. Wommelgem
12. Ranst
13. Zwijndrecht



3. Plan van aanpak

► FASE 1



► Gebieden zonder* wandelnetwerk (*of gedeeltelijk)

► Cluster 3: Mechelen

1. Mechelen
2. Sint-Katelijne-Waver
3. Bonheiden
4. Duffel
5. Lier
6. Berlaar
7. Putte
8. Heist-op-den-Berg



3. Plan van aanpak

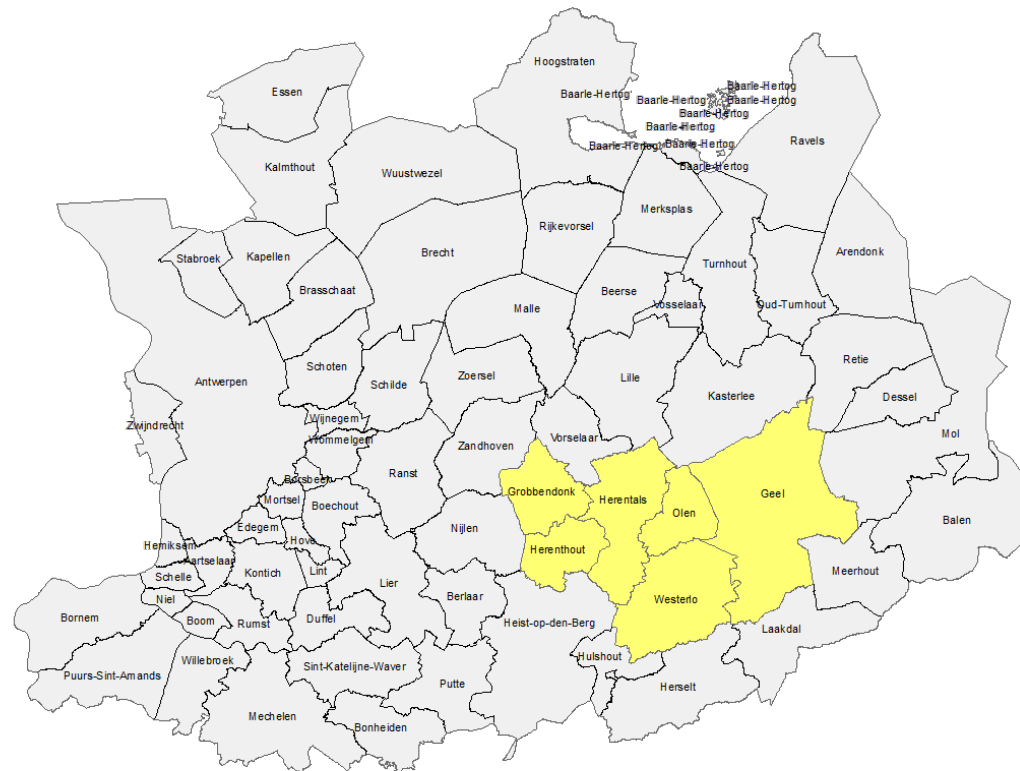
► FASE 1

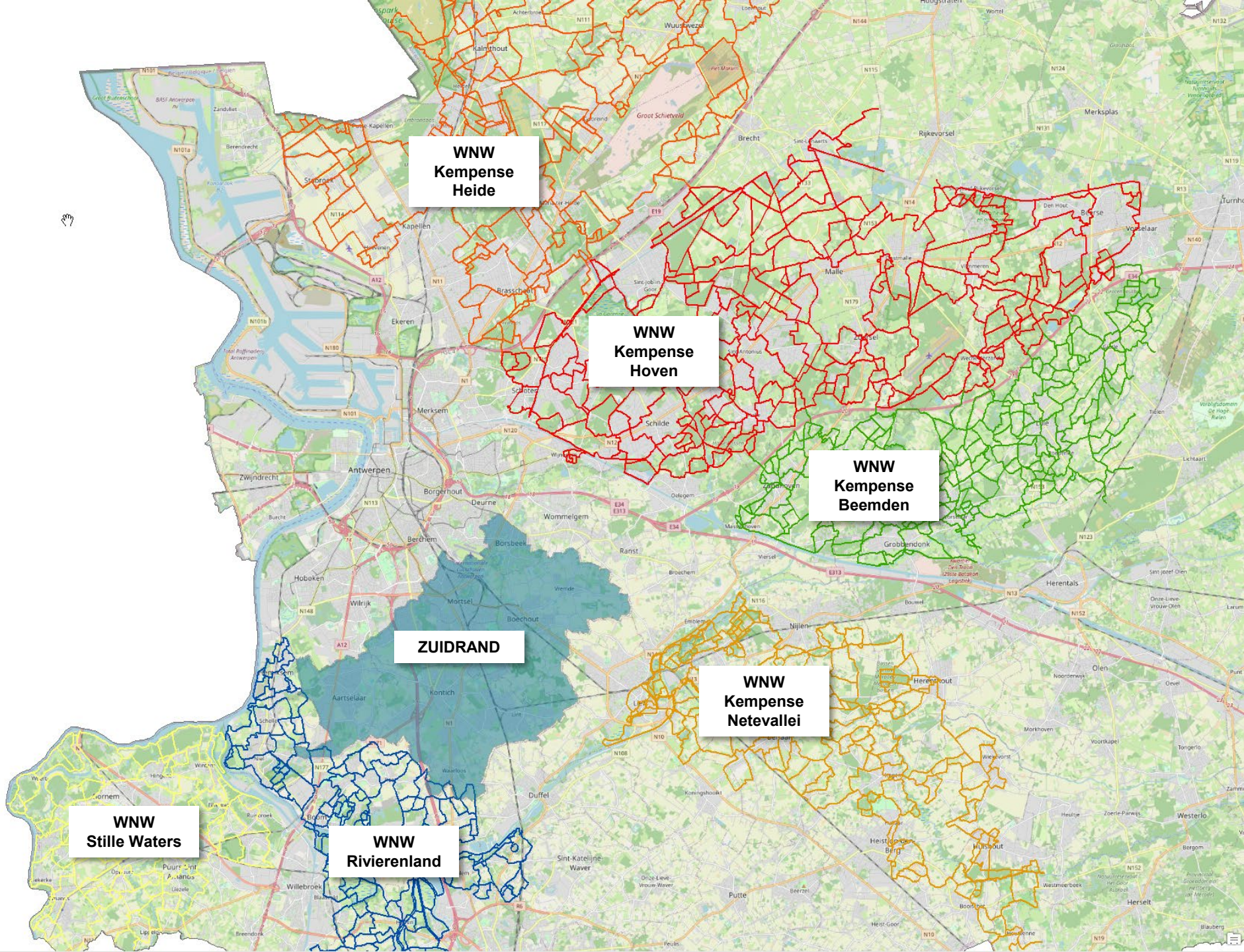


► Gebieden zonder wandelnetwerk* (*of gedeeltelijk)

► Cluster 4: Geel

1. Geel
2. Herenthout
3. Herentals
4. Olen
5. Westerlo
6. Grobbendonk





**WNW
Kempense
Heide**

**WNW
Kempense
Hoven**

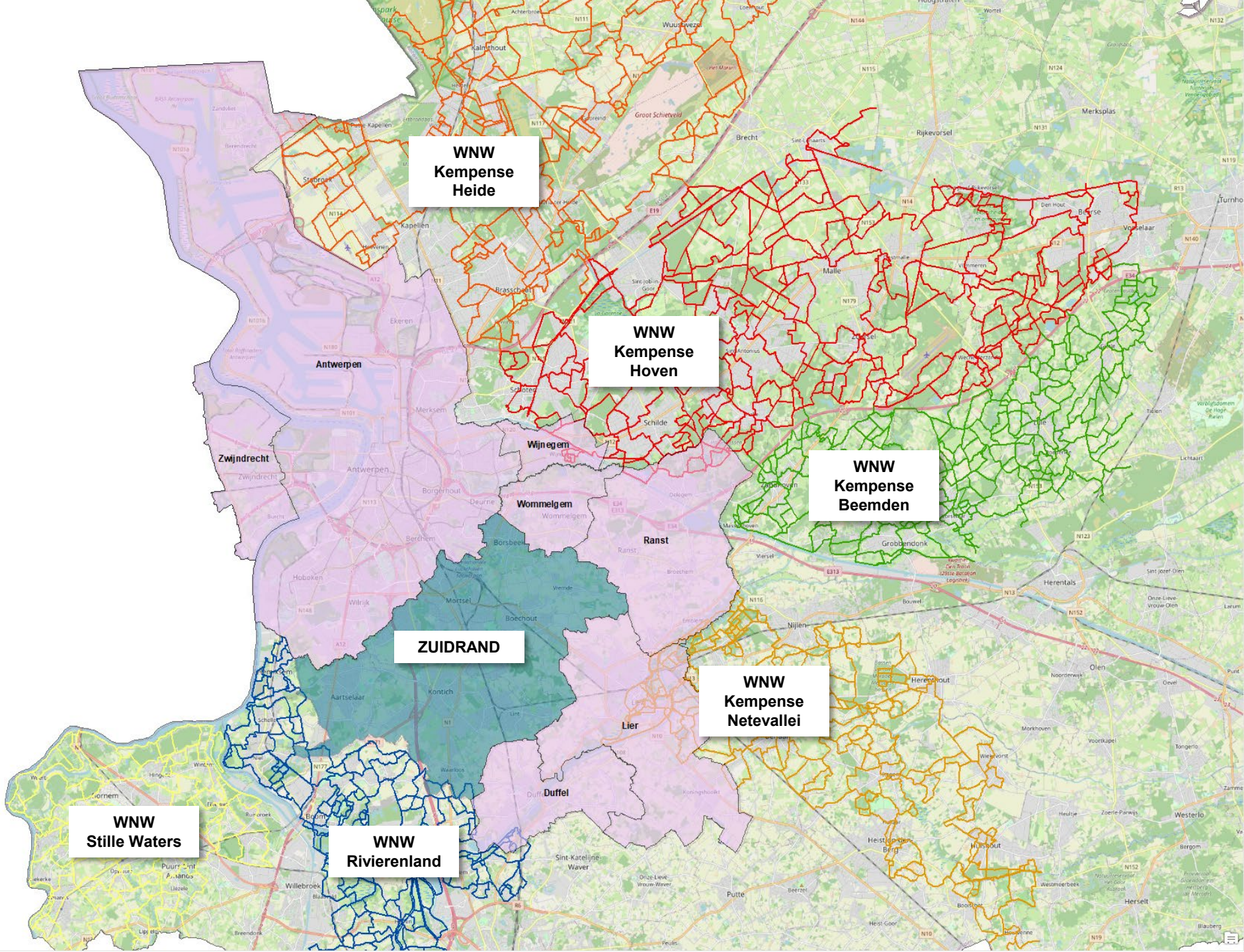
**WNW
Kempense
Beemden**

ZUIDRAND

**WNW
Kempense
Netevallei**

**WNW
Stille Waters**

**WNW
Rivierenland**



**WNW
Kempense
Heide**

**WNW
Kempense
Hoven**

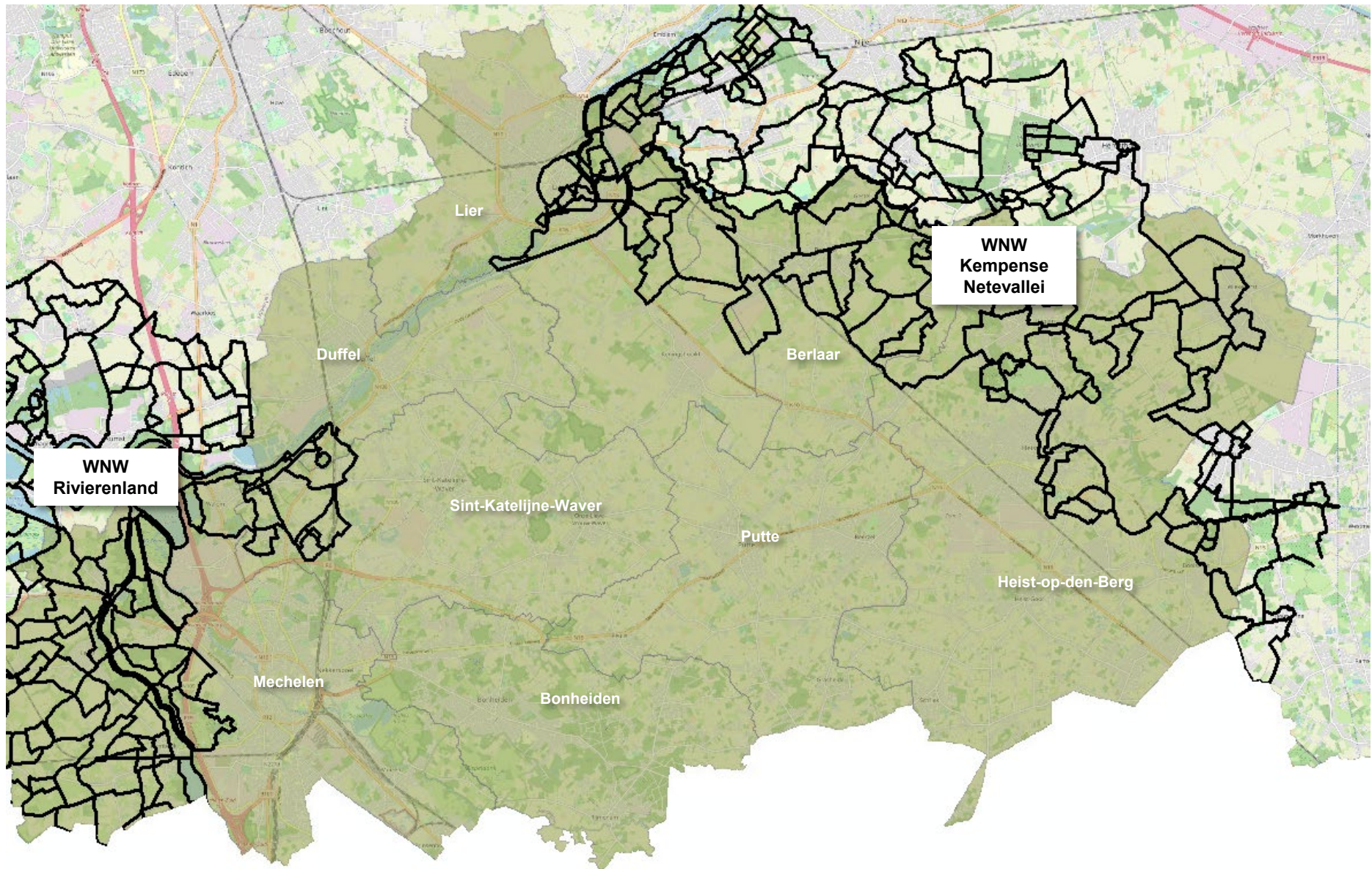
**WNW
Kempense
Beemden**

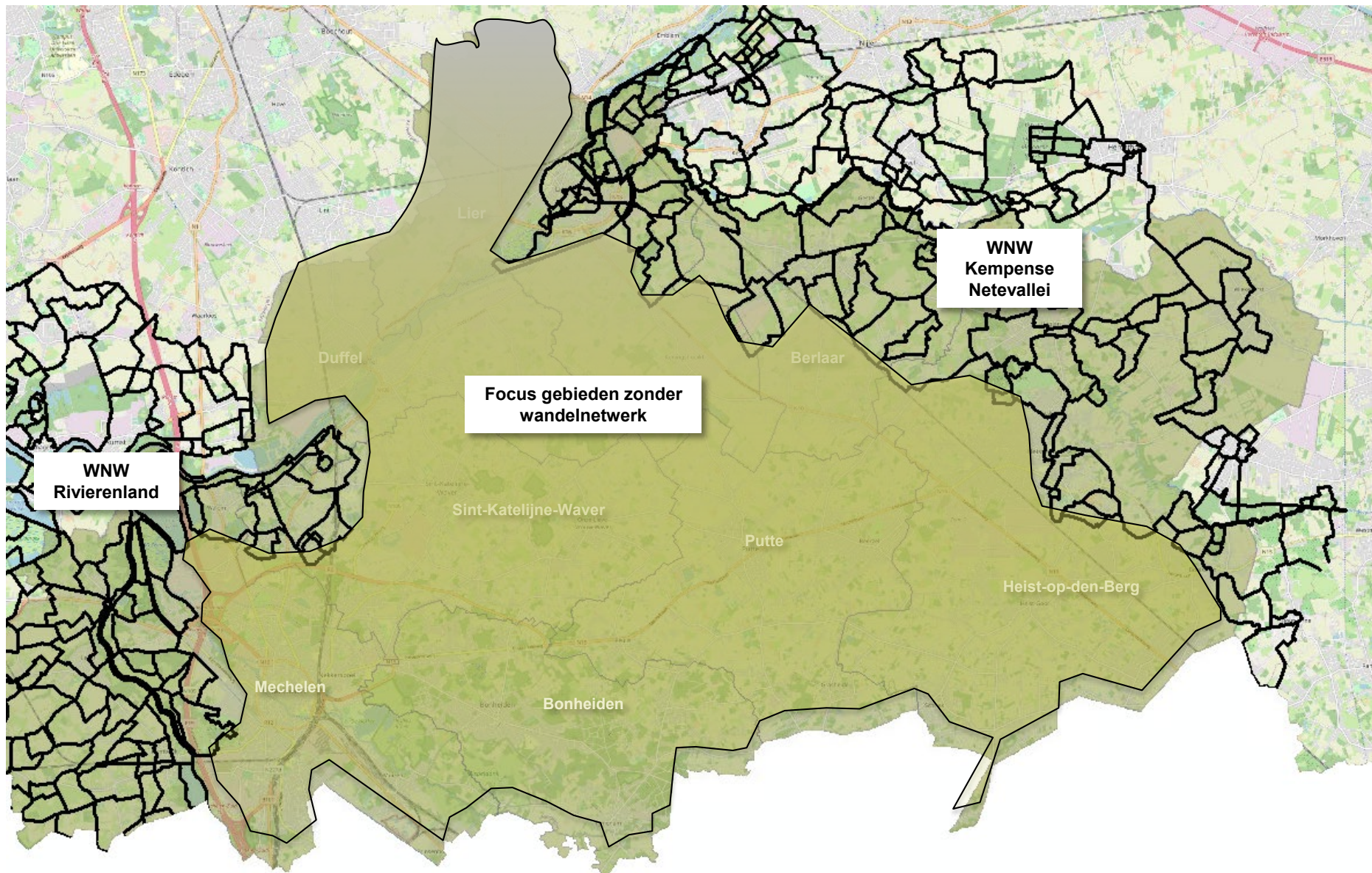
**WNW
Kempense
Netevallei**

**WNW
Rivierenland**

**WNW
Stille Waters**

ZUIDRAND





3. Criteria

3. Criteria

▶ KWALITEIT boven KWANTITEIT

▶ Trajectniveau

- Routekwaliteit (*meetbaar*)
 - ondergrond / veiligheid / exclusiviteit

▶ Netwerkniveau

- Omgevingskwaliteit (*meetbaar**)
 - variatie & afwisseling
 - *aantrekkelijkheid
 - Infrastructuur
(*fijnmazigheid, type wandelpaden, natuurgebieden, startplaatsen, ...)
- Voorzieningen (*meetbaar*)
 - Bereikbaarheid / meubilair / ReCa / sanitair



3. Criteria

▶ KWALITEIT TRAJECTNIVEAU

▶ Criteria

- ▶ Toelating vereist!
- ▶ Trajecten exclusiviteit voor wandelaar (in geval single track)
- ▶ NMBS stations / OV algemeen integreren
- ▶ Maximaal Trage Wegen integreren
- ▶ Fijnmazigheid (balans – genoeg tussenverbindingen)
 - ▶ Wandelus vs wandelnetwerk
- ▶ Afwisseling!! (contrasten)
- ▶ Context (stedelijk vs landelijk)

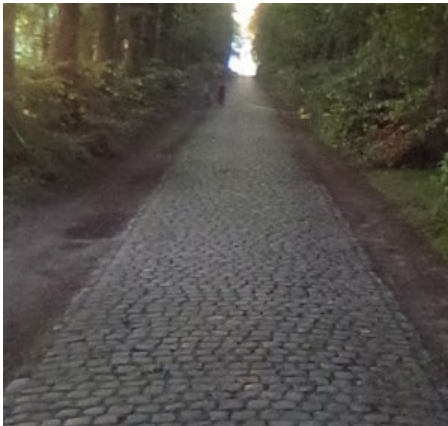


3. Criteria (Ondergronden)

► Verhardingen

- Bij voorkeur onverhard
- Afwisseling in verhardingen

Verhard



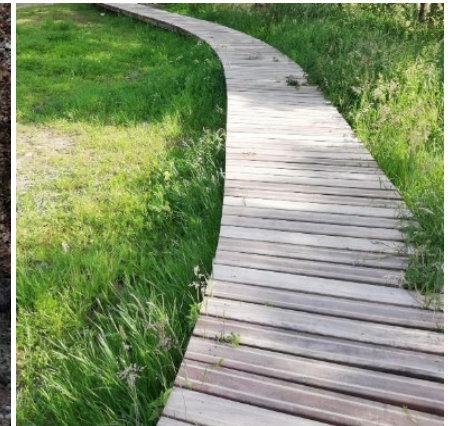
Verhard



Semi-verhard

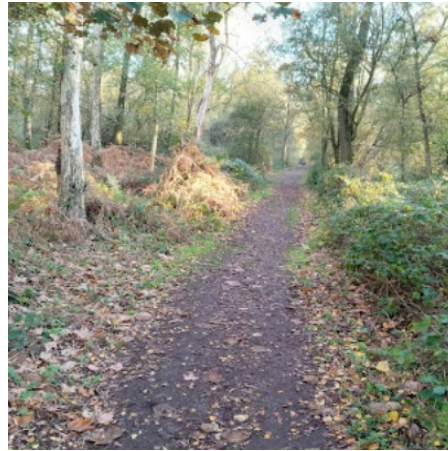


Vlonderpad



3. Criteria (Ondergronden)

Onverhard



3. Criteria (Landschappen)

Weiland



Fort



Bos



Dreef



Water



Woonwijk



3. Criteria (Veiligheid)

Ontbreken voetpad



Fietsostrade



Gevaarlijke oversteeek

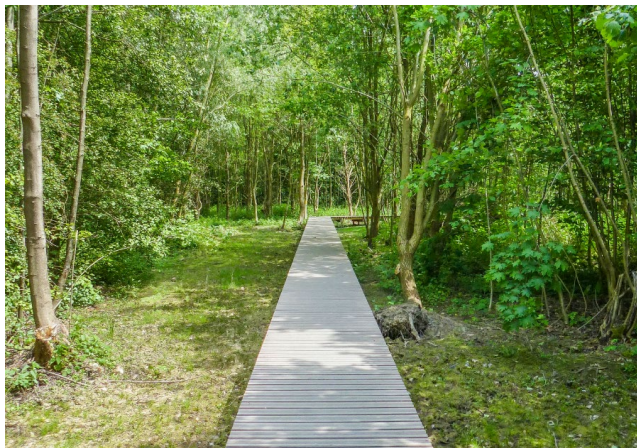


Voetgangers/fietsers



3. Criteria (Beoordeling)

1 – Kwalitatief wandeltraject (+ trage wegen!)



3. Criteria (Beoordeling)

2 - Kwalitatief verbindingstraject (meerwaarde voor het netwerk)



3. Criteria (Beoordeling)

3 - Noodzakelijk verbindingstraject (indien geen andere optie)



3. Criteria (Beoordeling)

Te vermijden



3. Criteria

► KWALITEIT TRAJECTNIVEAU

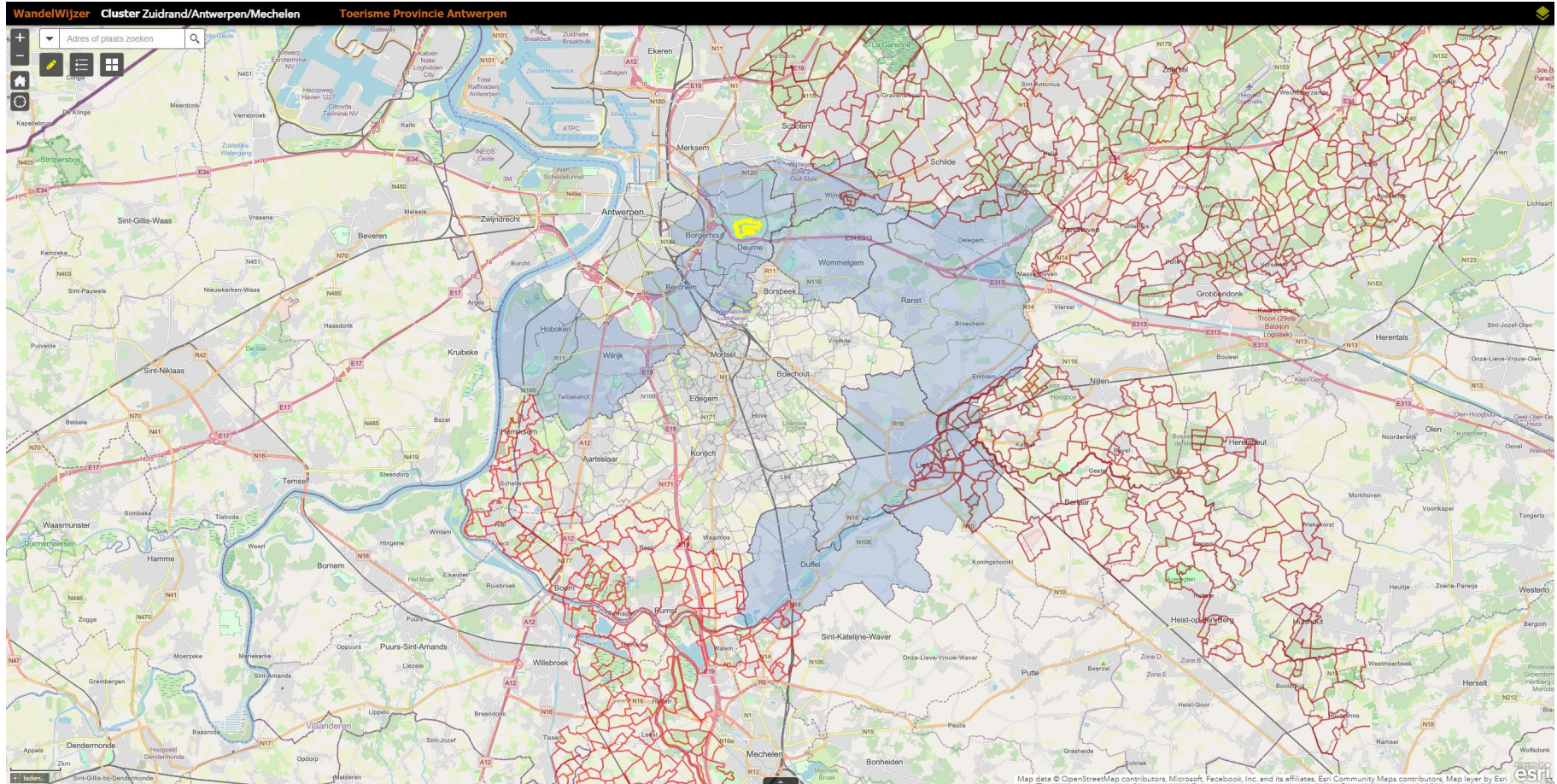
► Criteria checklist

- Toelating vereist!
- Bij voorkeur onverhard
- Afwisseling in verhardingen
- Trajecten exclusiviteit voor wandelaar (in geval single track)
- Fietsostrade waar mogelijk vermijden
- NMBS stations integreren
- Voldoende afwisseling in landschap
- Maximaal Trage Wegen integreren
- Fijnmazigheid (balans – genoeg tussenverbindingen)
- Wandelus vs wandelnetwerk
- Woonwijken vermijden
- Veiligheid (gevaarlijke oversteken/wegen/... vermijden)



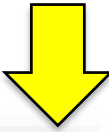
4. ArcGis online

4. ArcGis online Homepage



3. ArcGis online

Kaartlagen aan- & uitzetten



WandelWijzer Cluster Zuidrand/Antwerpen/Mechelen Toerisme Provincie Antwerpen

Adres of plaats zoeken

Werk-lagen

- Suggesties wandeltrajecten
 - Lagen
 - Suggesties_trajecten
- Suggesties Zuidrand
 - Lagen
 - Suggesties_trajecten_Zuidrand
- Contouren / grenzen
 - Lagen
 - Berghout
 - Deurne
 - Berchem
- Wandelknooppuntnetwerken
 - Lagen
 - WNW_Riviereland
 - WNW_Netevallie

Map data © OpenStreetMap contributors, Microsoft, Facebook, Inc. and its affiliates, Esri Community Maps contributors, Map layer by Esri

3. ArcGis online Traject intekenen

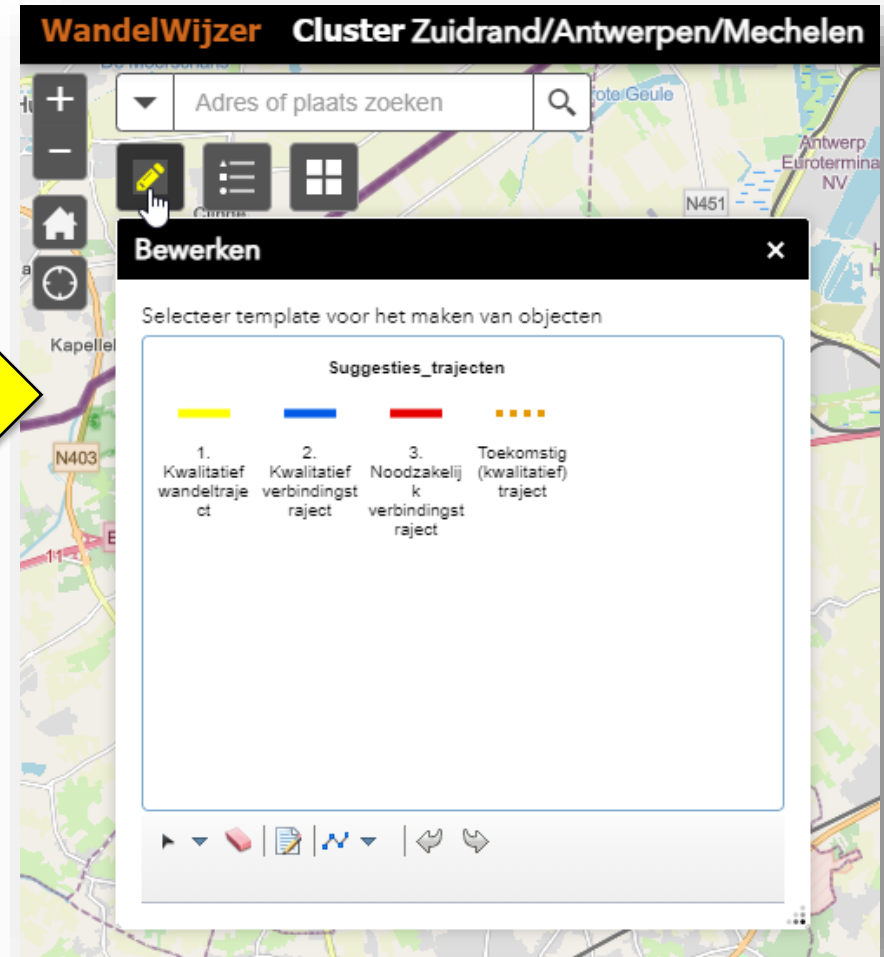
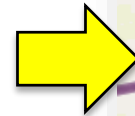
The screenshot displays the ArcGIS Online interface for the 'Cluster Zuidrand/Antwerpen/Mechelen' area. A yellow arrow points to the search bar. The 'Bewerken' (Edit) dialog box is open, showing a 'Selecteer template voor het maken van objecten' (Select template for creating objects) window. This window lists four trajectory templates:

Suggesties_trajecten			
1. Kwalitatief wandeltraject	2. Kwalitatief verbindingstraject	3. Noodzakelijk verbindingstraject	Toekomstig (kwalitatief) traject

The map background shows a detailed street network with various road types and labels, including 'Antwerp', 'Mechelen', and 'Borgerhout'. The 'esri' logo is visible in the bottom right corner of the map area.

3. ArcGis online

**Kies 1 van de 4 opties.
Standaard =
“Kwalitatief wandeltraject”
Kan steeds aangepast worden**



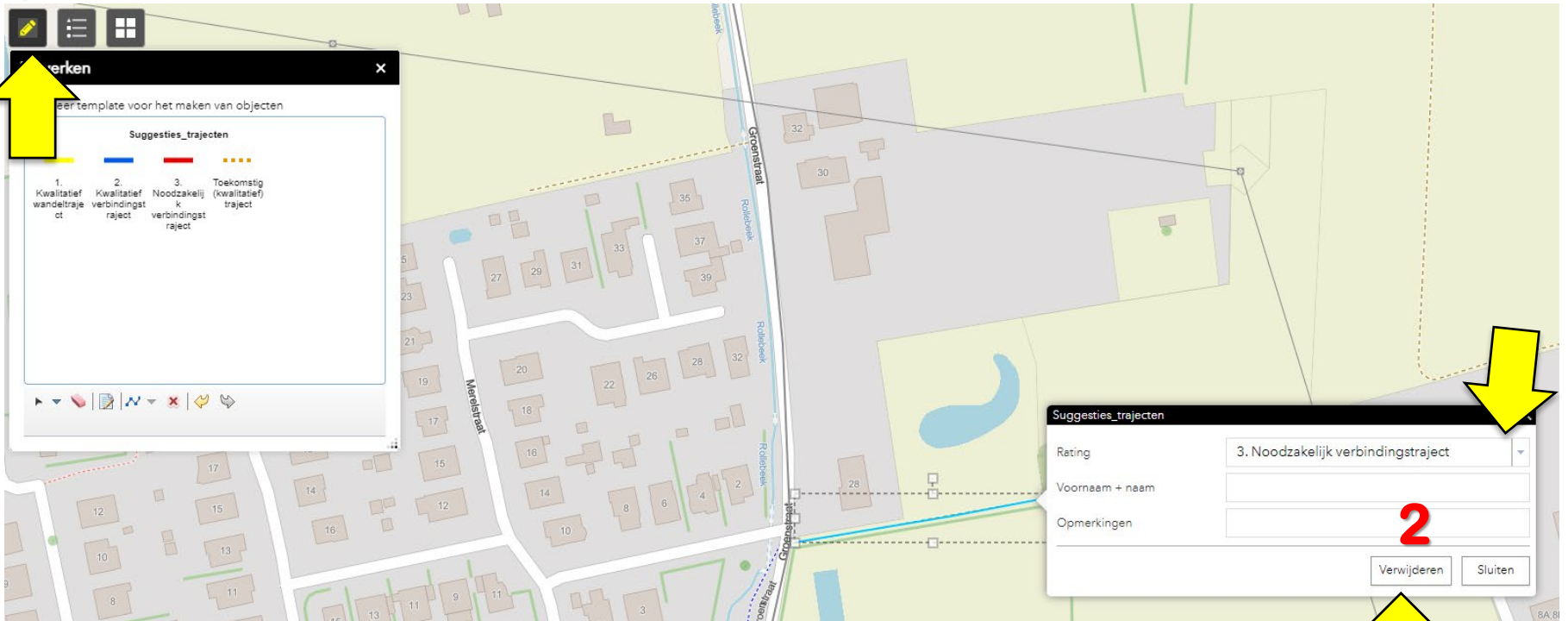
3. ArcGis online



3. ArcGis online

Traject verwijderen of aanpassen

1



3. ArcGis online

▶ Aandachtspunten

- ▶ **Zoom voldoende in**
- ▶ **Teken nauwkeurig in**
- ▶ **Blijf binnen de grenzen van je gemeente/stad**
- ▶ **Verwijder alleen je eigen ingetekende trajecten**
- ▶ **Pas alleen je eigen ingetekende trajecten aan**
- ▶ **Vermijd overlappende trajecten**

3. ArcGis online

Problemen, vragen, opmerkingen
ivm ArcGis Online platform?

willy.verbruggen@provincieantwerpen.be

www.provincieantwerpen.be/wandelwijzer



Bedankt!

Willy Verbruggen
Projectcoördinator WandelWijzer

Dienst Toerisme
Toerisme Provincie Antwerpen
willy.verbruggen@provincieantwerpen.be
T +32 3 240 63 85 M +32 472 67 06 34

Tine Saerens
Projectmedewerker WandelWijzer

Dienst Toerisme
Toerisme Provincie Antwerpen
tine.saerens@provincieantwerpen.be
T +32 3 240 63 91 M +32 499 40 73 70