



WandelWijzer

PRAKTISCHE INFOESSIE

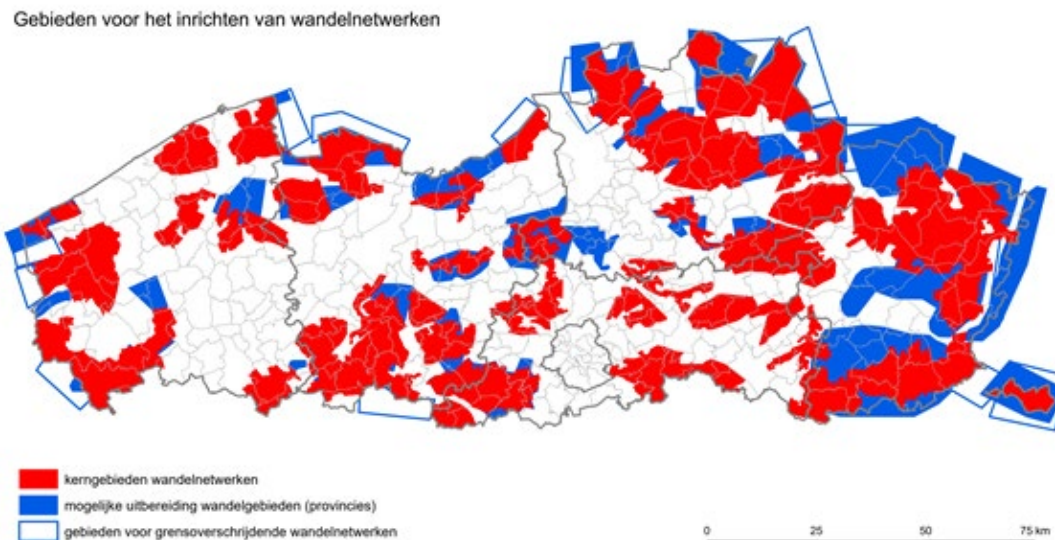


Provincie
Antwerpen

1. Huidige situatie

1. Huidige situatie

- ▶ **2006**
 - ▶ **i.o.v. TVL zoekzones wandelgebieden in kaart gebracht in Vlaanderen**
 - ▶ **Studie uitgevoerd door WES** (West-Vlaams Economisch Studiebureau)
 - ▶ **Binnen deze zoekzones werden wandelnetwerken gecreëerd**

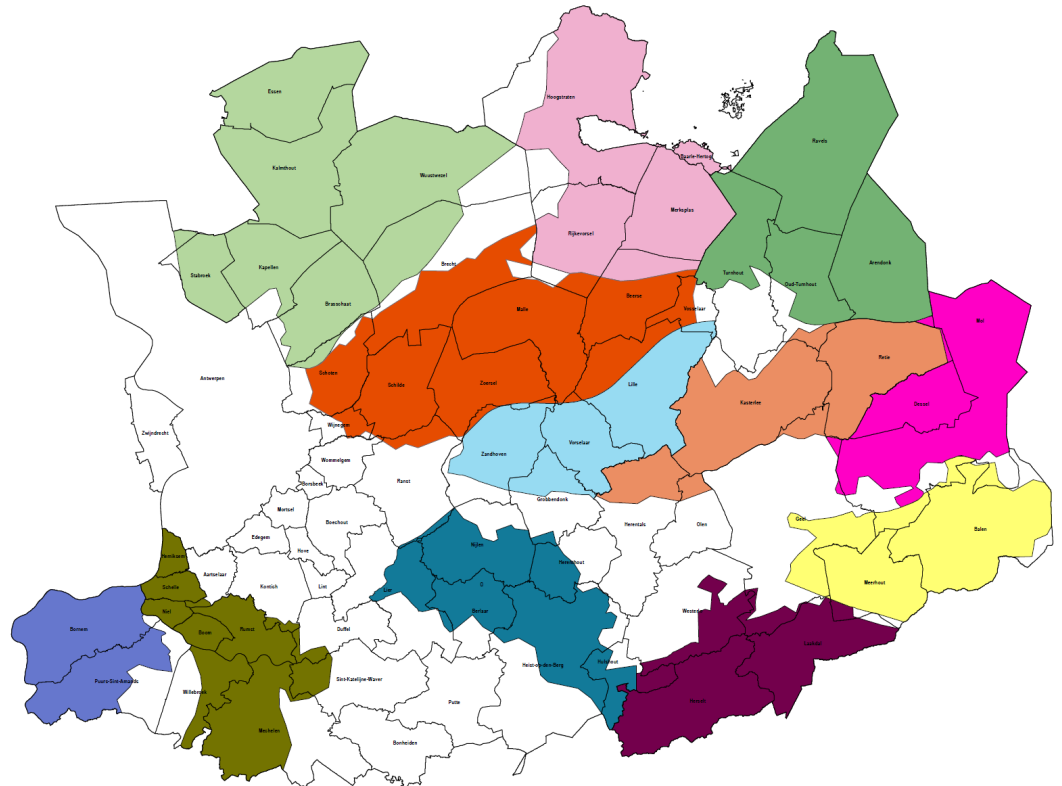


1. Huidige situatie

► 2022

► Provincie Antwerpen

- 12 wandelnetwerken
- +/- 60% gebiedsdekkend
- 4500 km wandeltrajecten

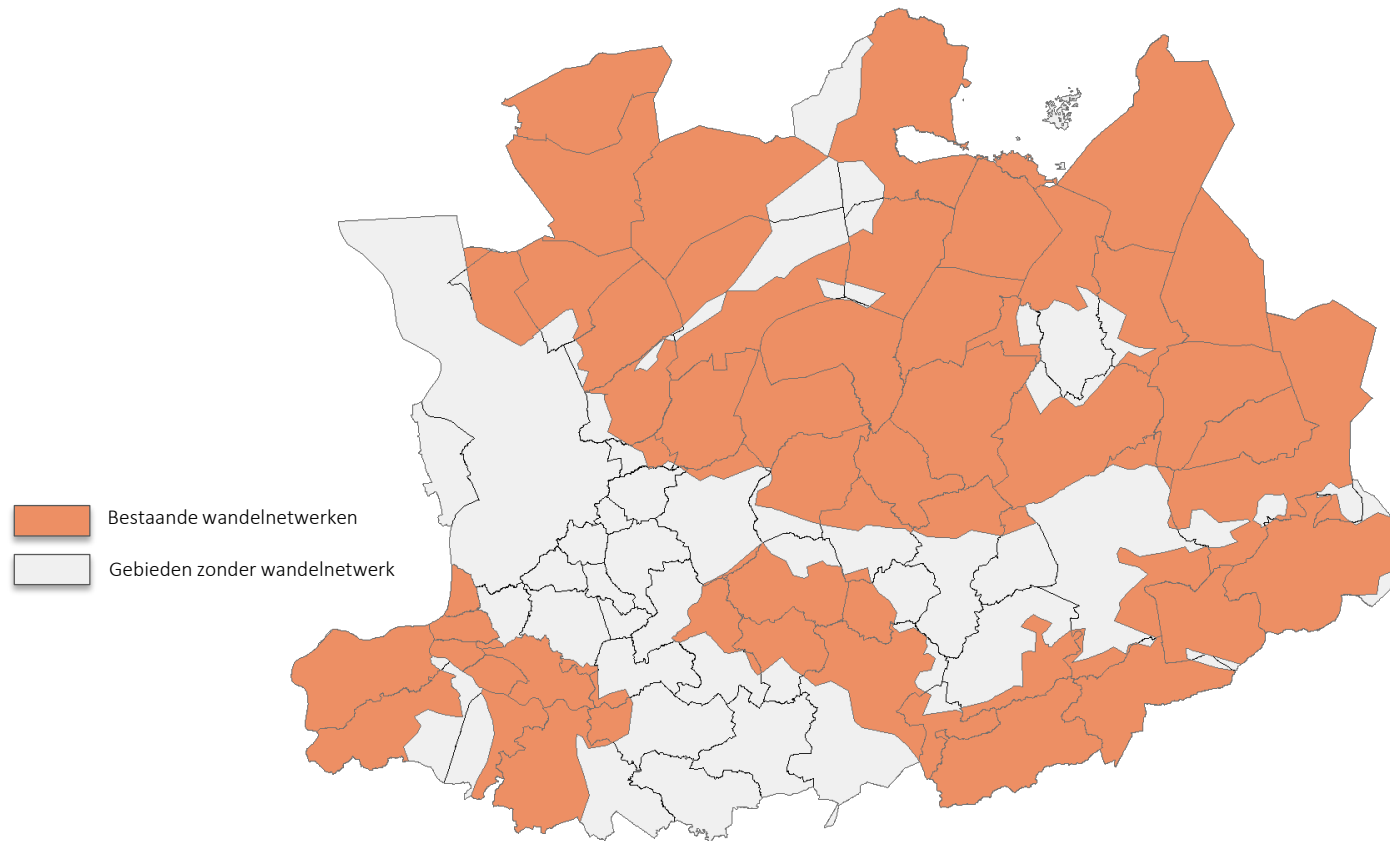


2. Toekomstvisie

2. Toekomstvisie

1. SPREIDING

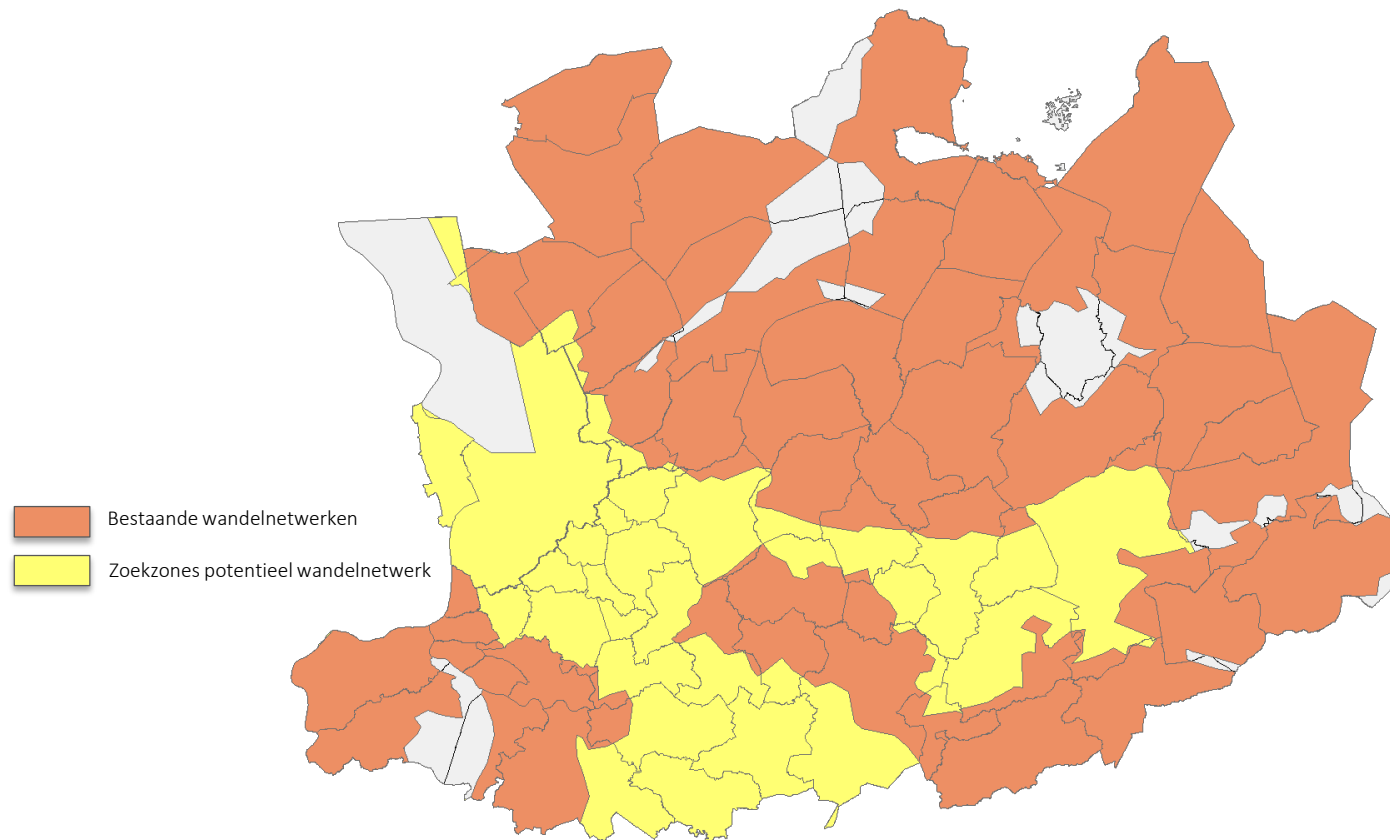
- ▶ **Betere geografische spreiding over de provincie**



2. Toekomstvisie

1. SPREIDING

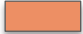
- ▶ **Betere geografische spreiding over de provincie**

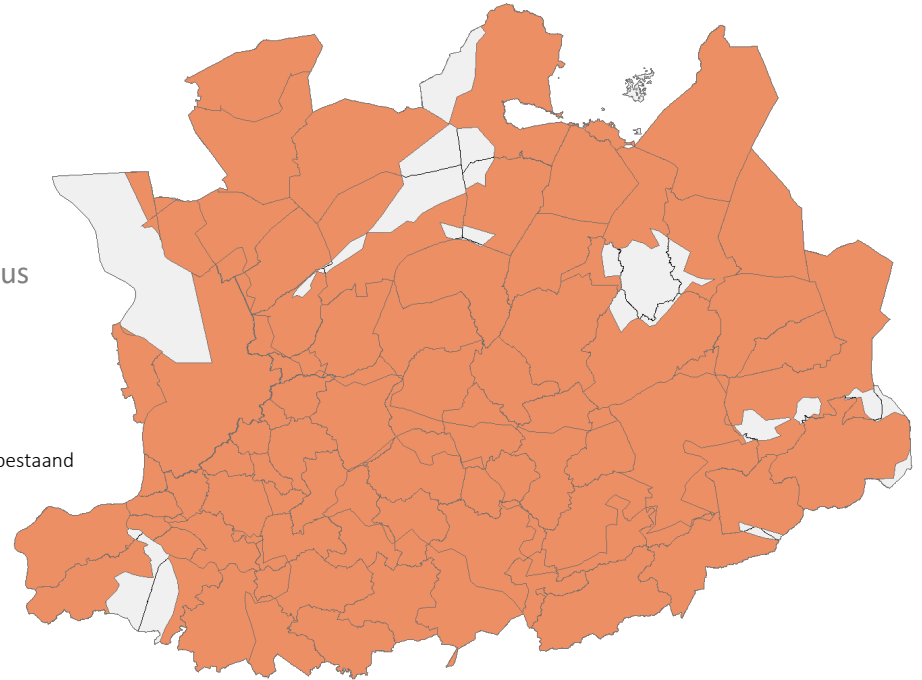


2. Toekomstvisie

1. SPREIDING

- ▶ **Betere geografische spreiding over de provincie**
- ▶ **Wandelnetwerken dichterbij de wandelaar brengen**
 - Beperken reistijden en verplaatsingen
 - Nog meer variatie in natuur en cultuur
 - Ontsluiten recreatief wandelaanbod
 - Bereikbaarheid:
 - **Maximaal integreren NMBS stations**
 - Onderzoeken bereikbaarheid met tram/bus
 - Raming: 80% provinciedekkend*
(*"kwaliteit boven kwantiteit"
afhankelijk van de lokale context)

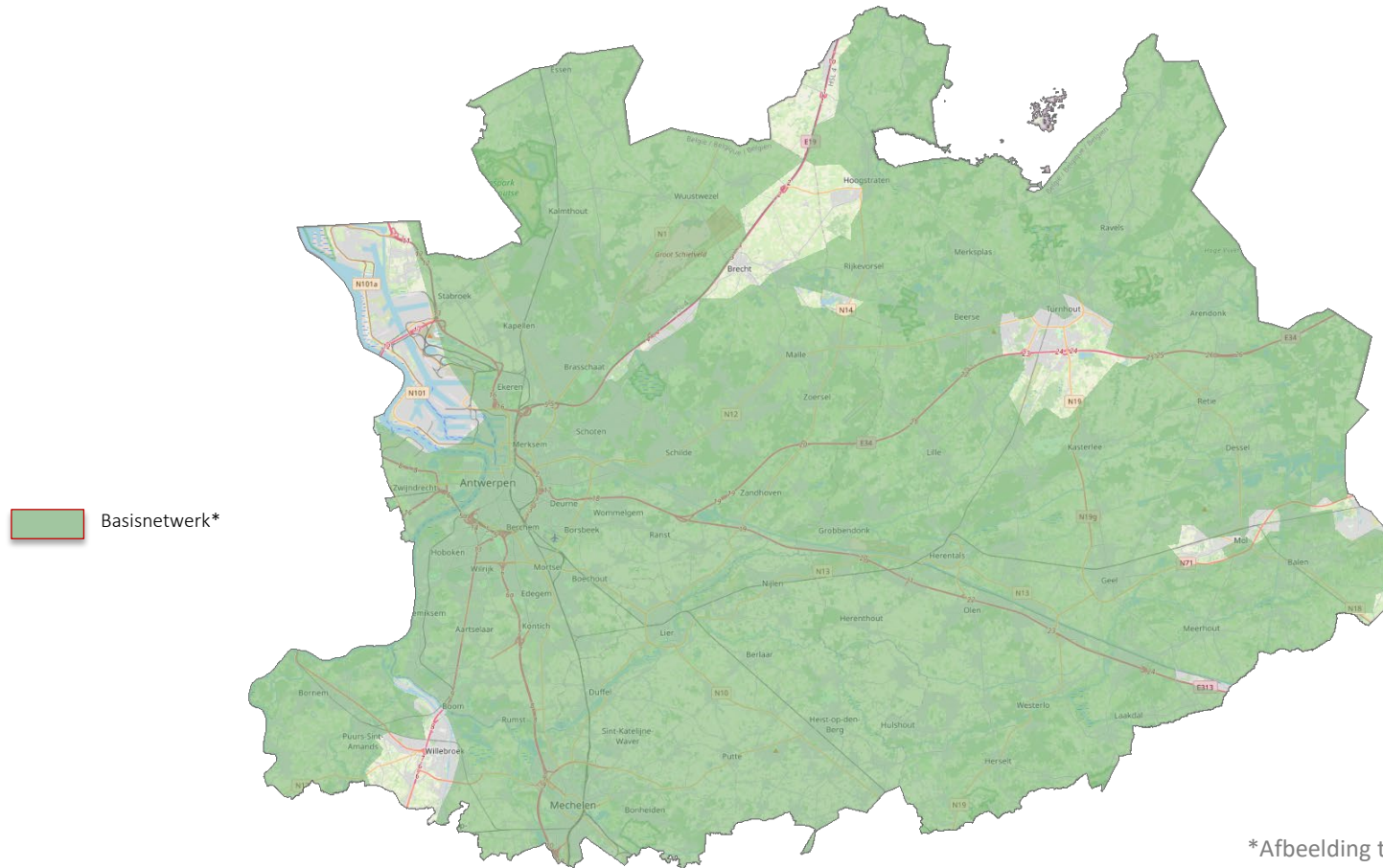
 (zoek)Gebieden met nieuw & bestaand wandelnetwerk*



*Afbeelding ter illustratie – niet bindend

2. Toekomstvisie

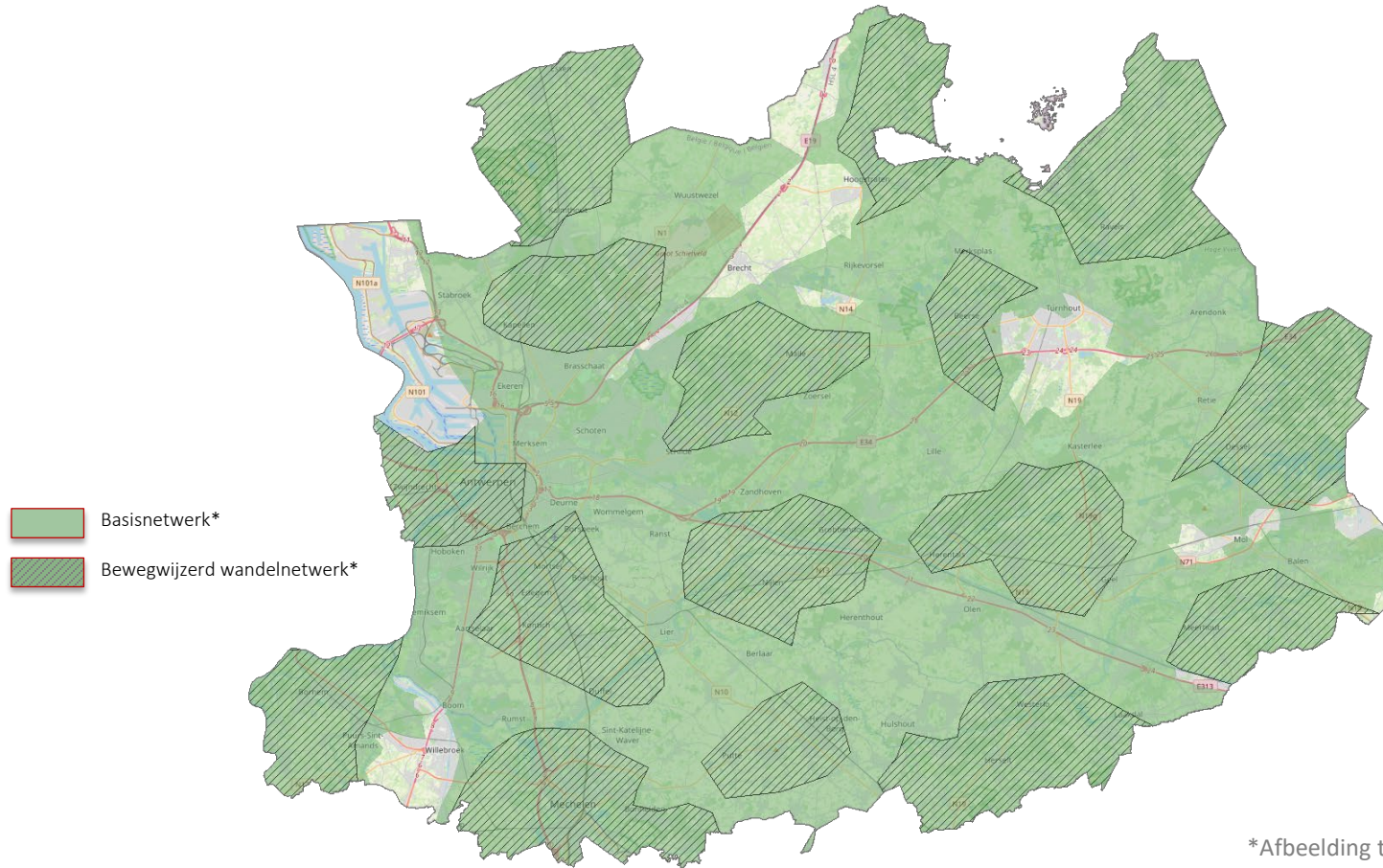
2. STERK BASISNETWERK (digitale onderlaag)



*Afbeelding ter illustratie – niet bindend

2. Toekomstvisie

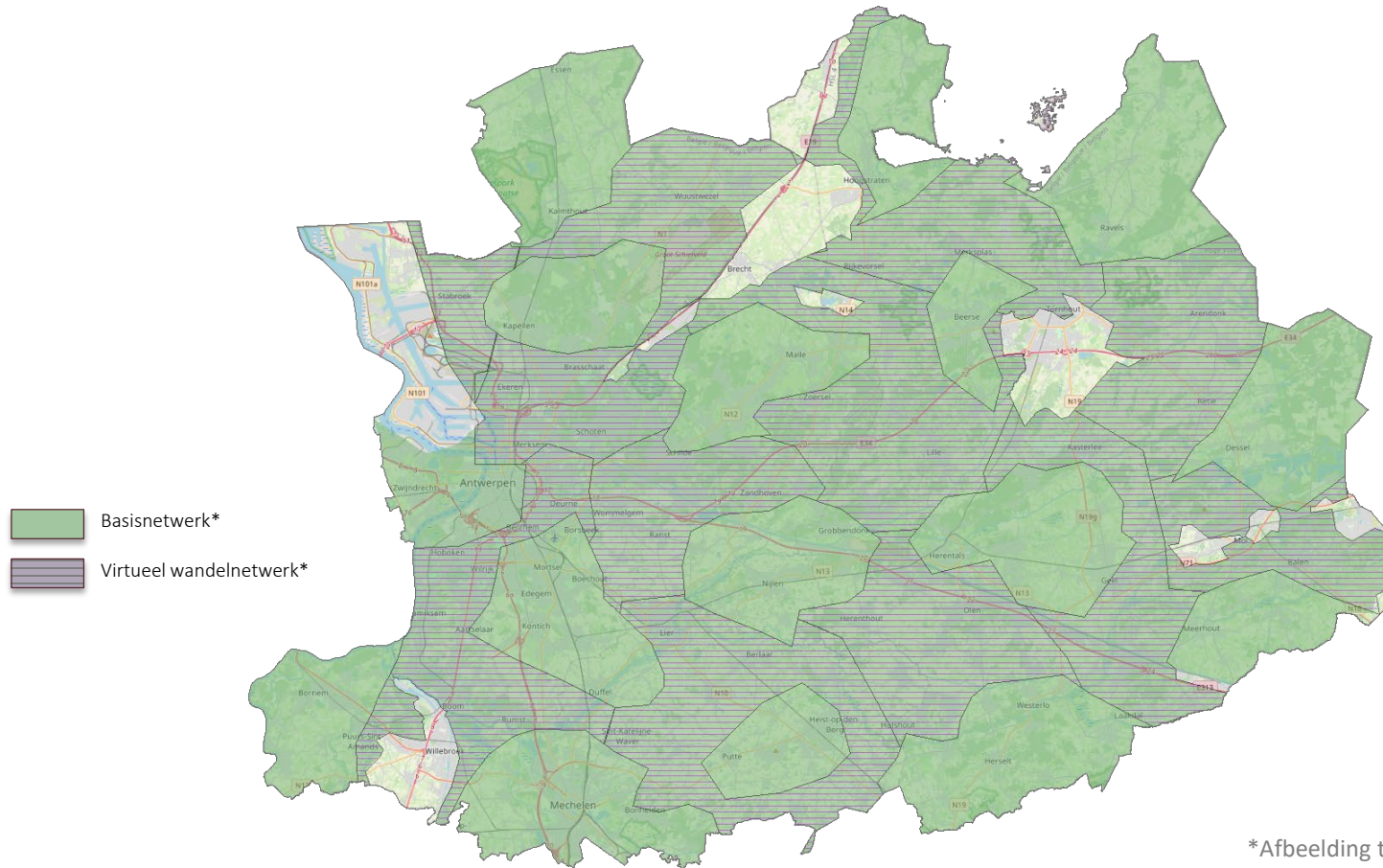
2. STERK BASISNETWERK – Bewegwijzerd WNW



*Afbeelding ter illustratie – niet bindend

2. Toekomstvisie

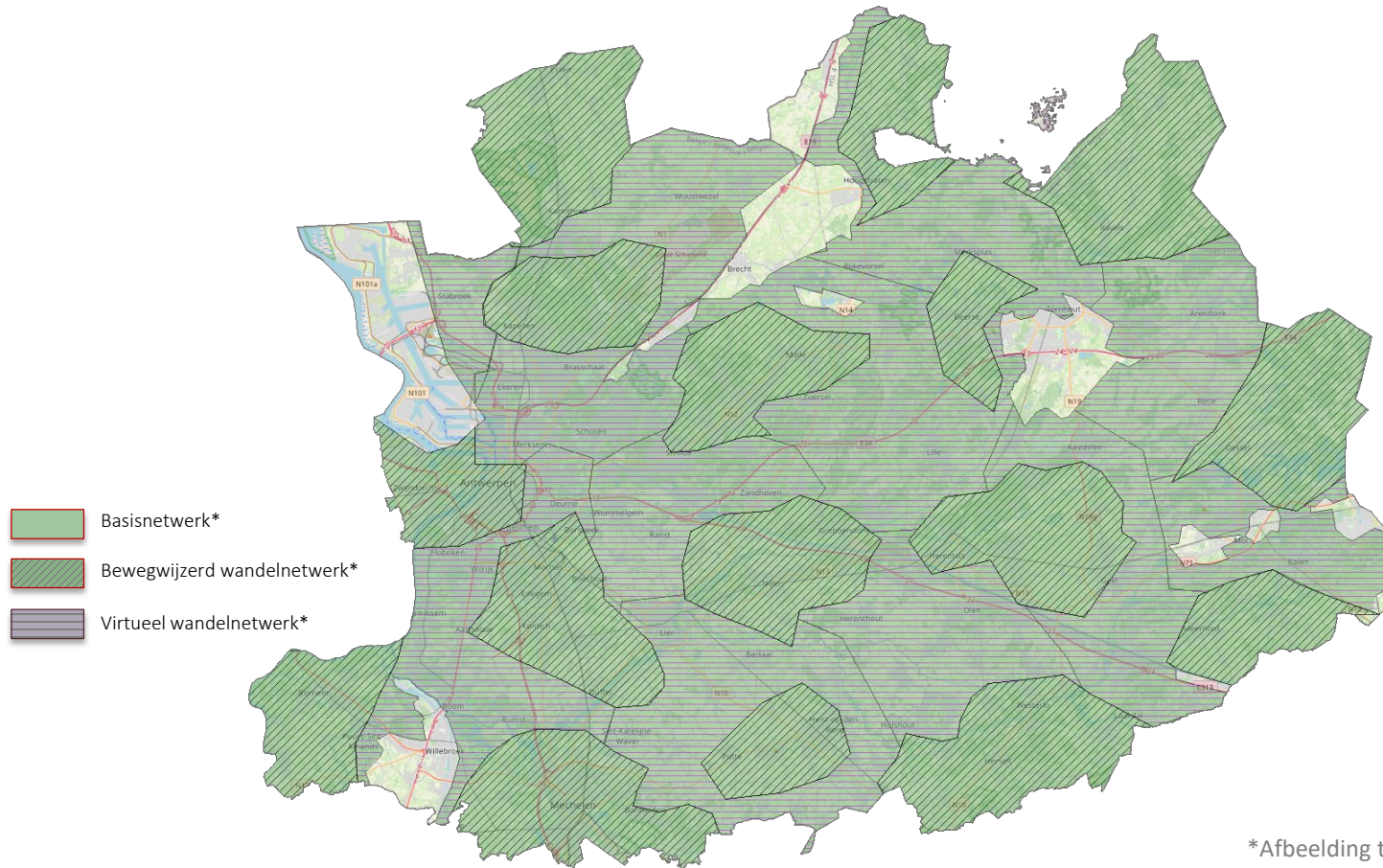
2. STERK BASISNETWERK – Virtueel WNW



*Afbeelding ter illustratie – niet bindend

2. Toekomstvisie

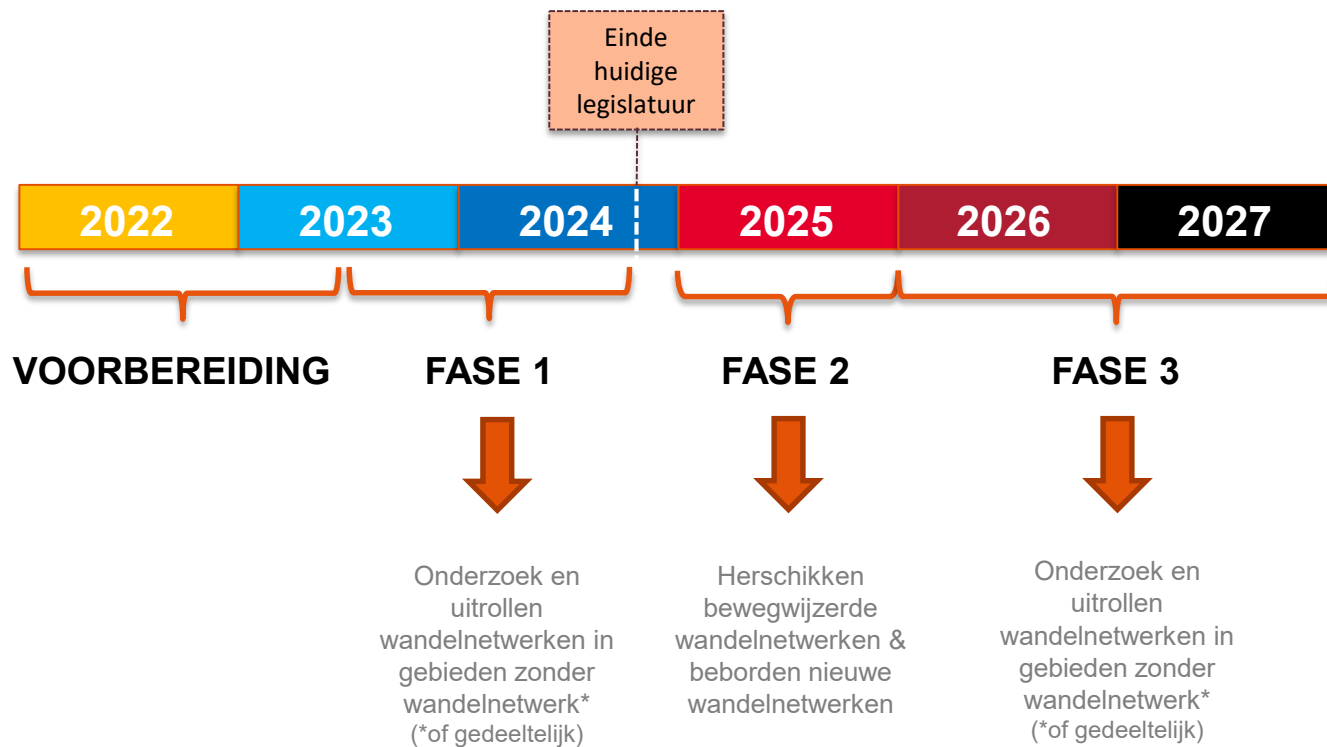
2. STERK BASISNETWERK – Bewegwijzerd & Virtueel WNW



*Afbeelding ter illustratie – niet bindend

2. Toekomstvisie

► GEFASEERD



3. Plan van aanpak

► FASE 1



► Gebieden zonder* wandelnetwerk (*of gedeeltelijk)

► Cluster 1: Zuidrand

1. Edegem
2. Hove
3. Mortsel
4. Aartselaar
5. Borsbeek
6. Boechout
7. Lint
8. Kontich



3. Plan van aanpak

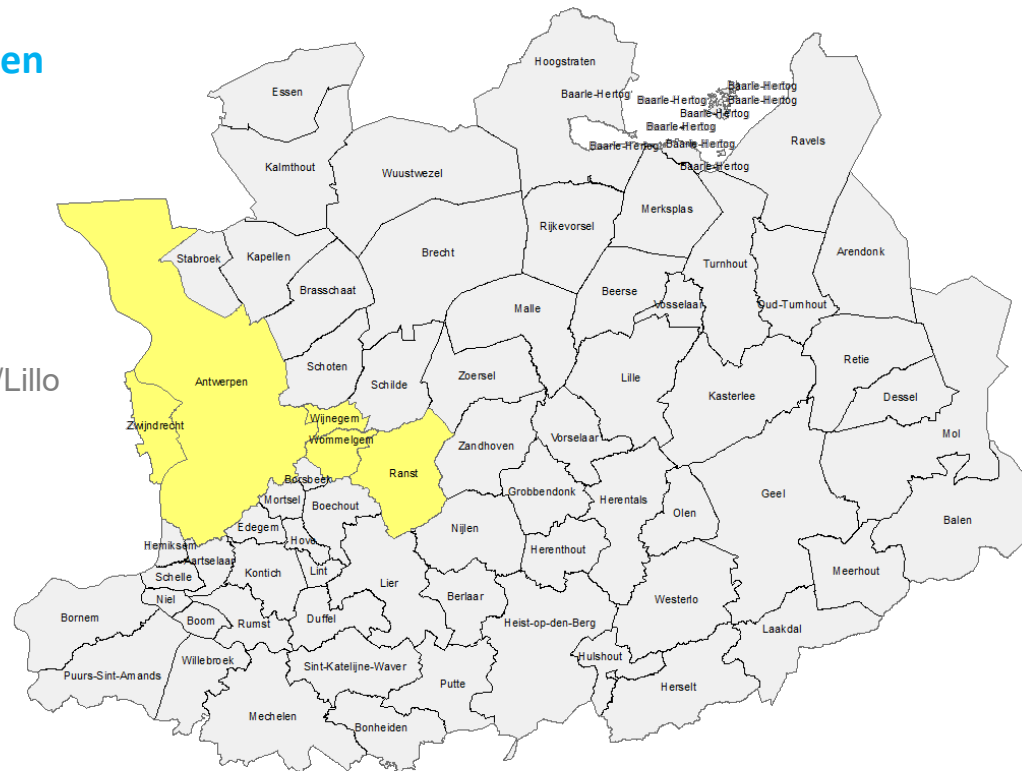
► FASE 1



► Gebieden zonder* wandelnetwerk (*of gedeeltelijk)

► Cluster 2: Antwerpen

1. Antwerpen
2. District Berchem
3. District Hoboken
4. District Wilrijk
5. District Ekeren
6. District Zandvliet/Berendrecht/Lillo
7. District Deurne
8. District Merksem
9. District Borgerhout
10. Wijnegem
11. Wommelgem
12. Ranst
13. Zwijndrecht



3. Plan van aanpak

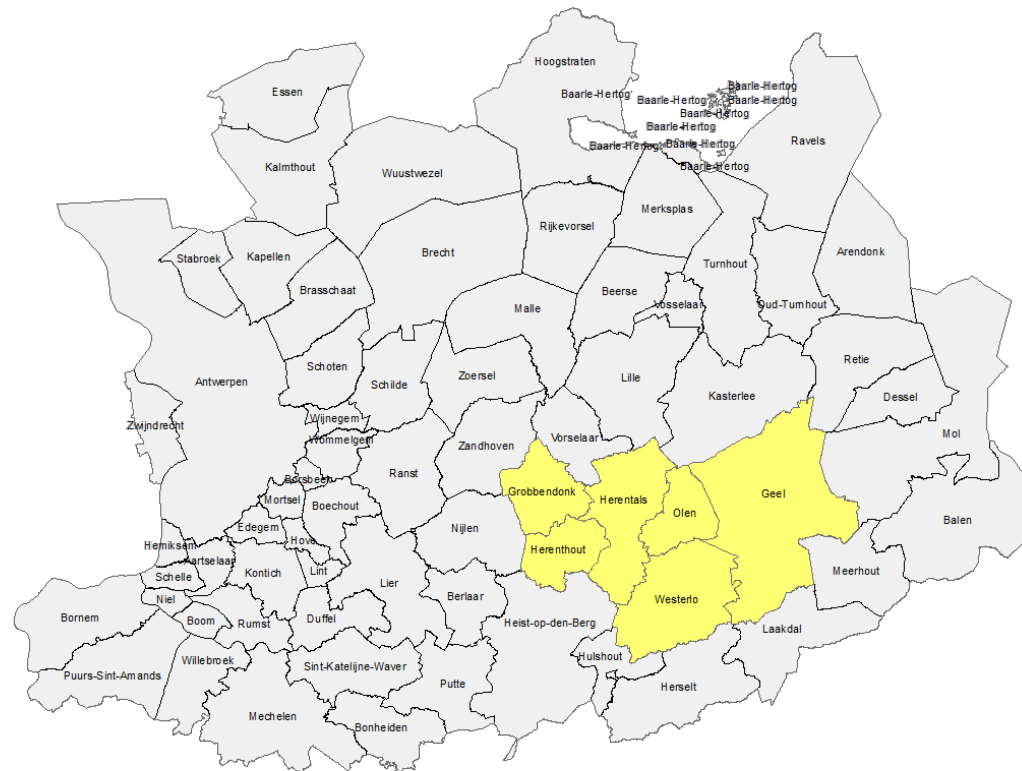
► FASE 1

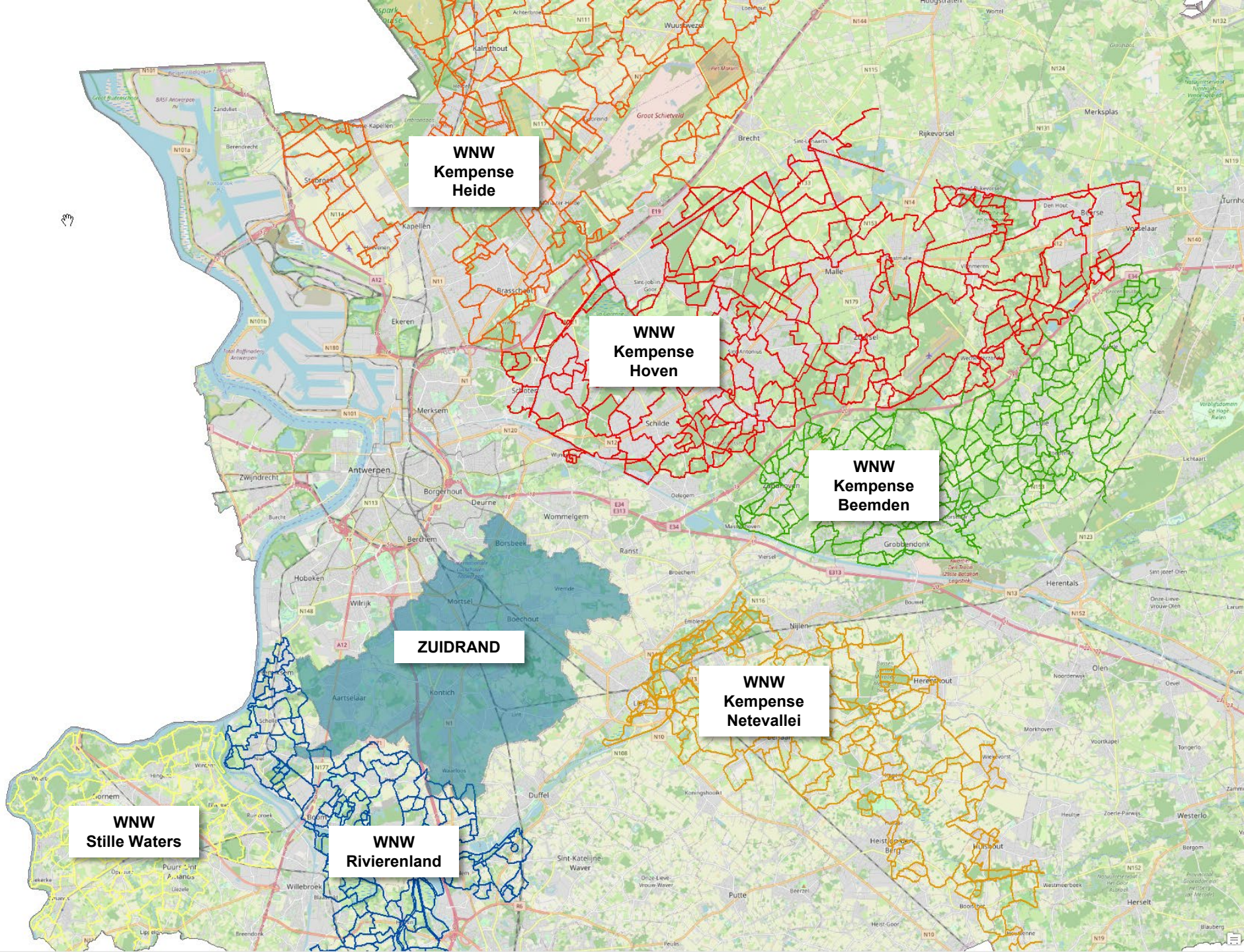


► Gebieden zonder wandelnetwerk* (*of gedeeltelijk)

► Cluster 4: Geel

1. Geel
2. Herenthout
3. Herentals
4. Olen
5. Westerlo
6. Grobbendonk





**WNW
Kempense
Heide**

**WNW
Kempense
Hoven**

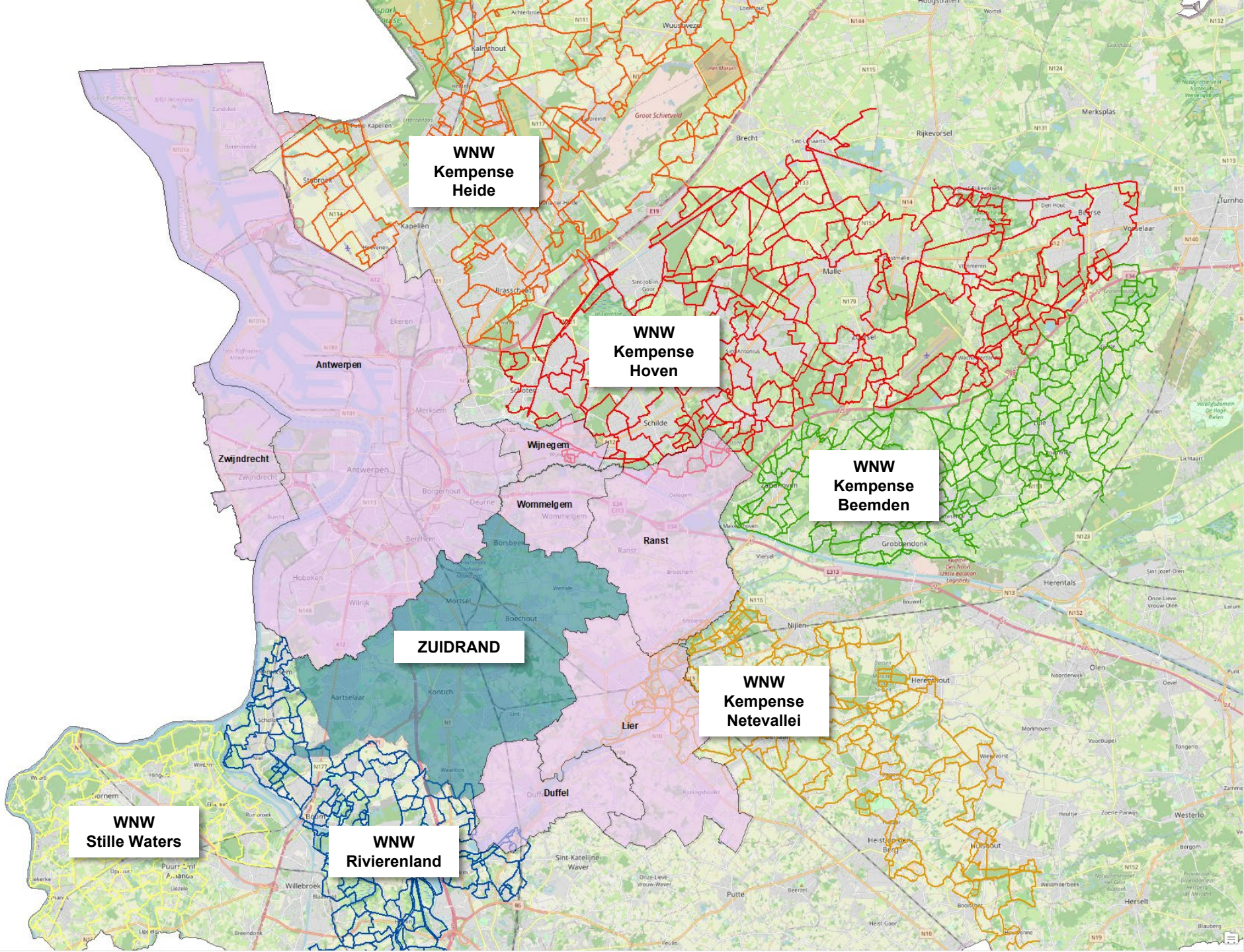
**WNW
Kempense
Beemden**

ZUIDRAND

**WNW
Kempense
Netevallei**

**WNW
Stille Waters**

**WNW
Rivierenland**



**WNW
Kempense
Heide**

**WNW
Kempense
Hoven**

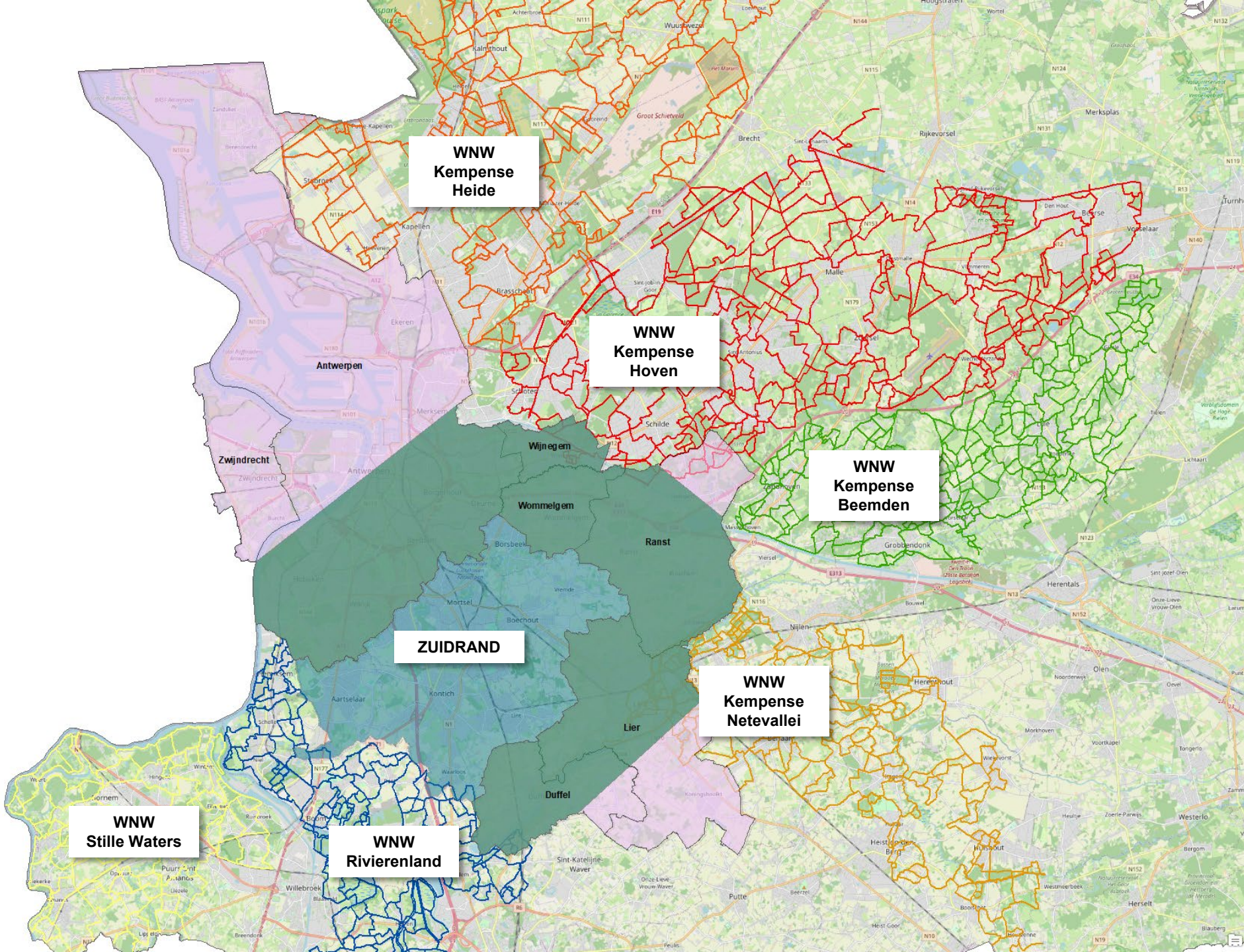
**WNW
Kempense
Beemden**

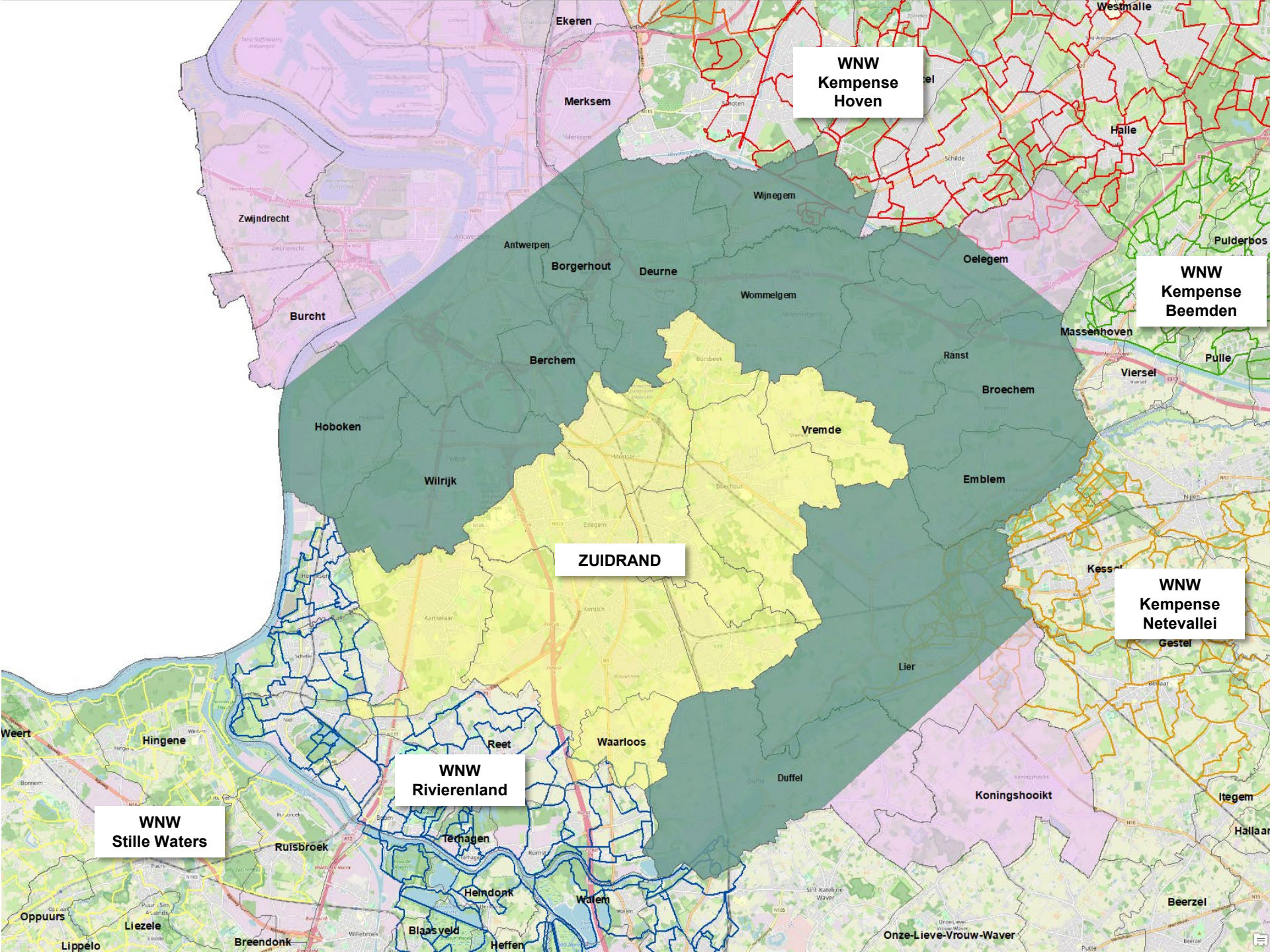
ZUIDRAND

**WNW
Kempense
Netevallei**

**WNW
Stille Waters**

**WNW
Rivierenland**





**WNW
Kempense
Hoven**

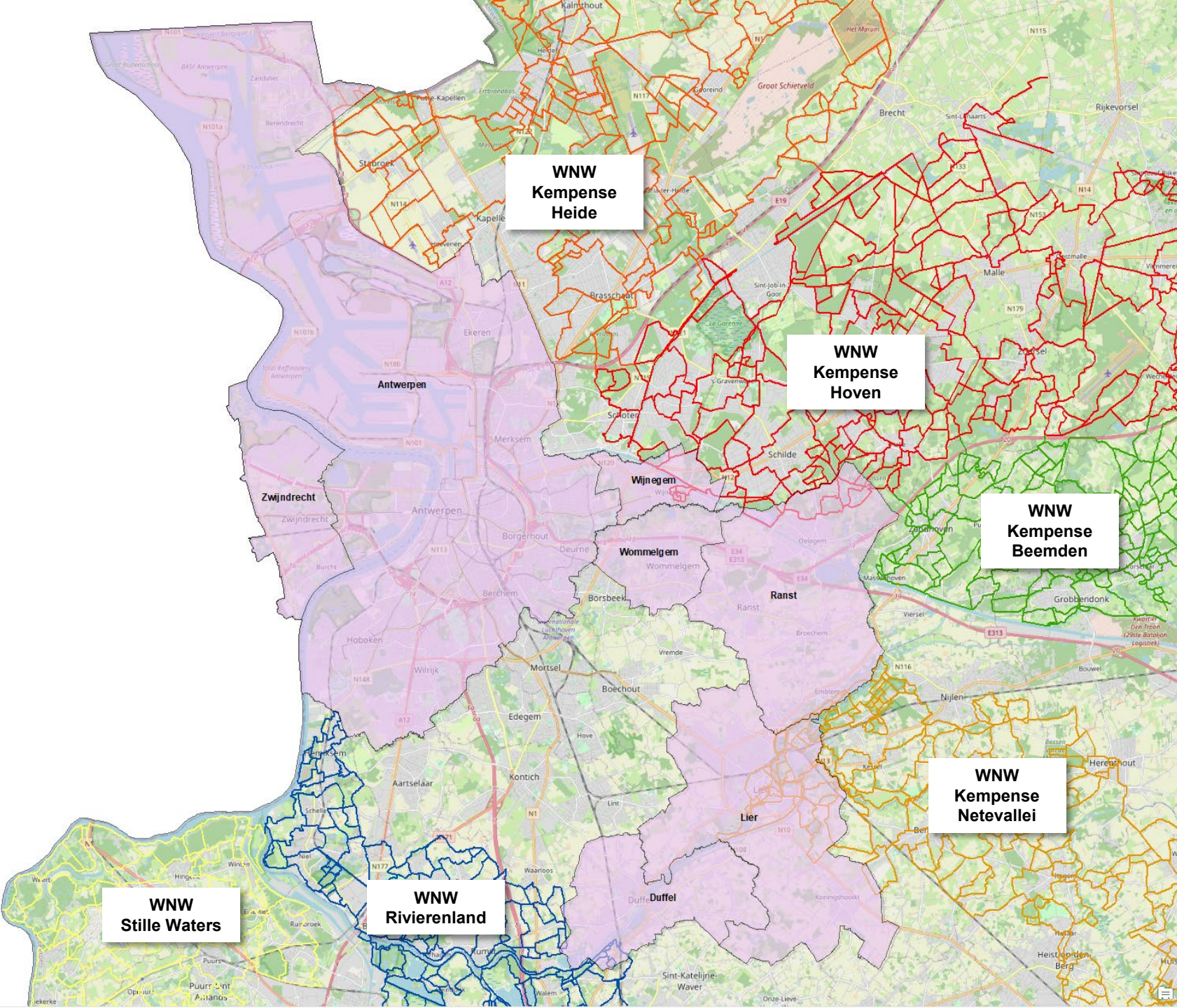
**WNW
Kempense
Beemden**

ZUIDRAND

**WNW
Kempense
Netevallei**

**WNW
Stille Waters**

**WNW
Rivierenland**



**WNW
Kempense
Heide**

**WNW
Kempense
Hoven**

**WNW
Kempense
Beemden**

**WNW
Kempense
Netevallei**

**WNW
Stille Waters**

**WNW
Rivierenland**

3. Criteria

3. Criteria

▶ KWALITEIT boven KWANTITEIT

▶ Trajectniveau

- Routekwaliteit (*meetbaar*)
 - ondergrond / veiligheid / exclusiviteit

▶ Netwerkniveau

- Omgevingskwaliteit (*meetbaar**)
 - variatie & afwisseling
 - *aantrekkelijkheid
 - Infrastructuur
(*fijnmazigheid, type wandelpaden, natuurgebieden, startplaatsen, ...)
- Voorzieningen (*meetbaar*)
 - Bereikbaarheid / meubilair / ReCa / sanitair



3. Criteria

▶ KWALITEIT TRAJECTNIVEAU

▶ Criteria

- ▶ Toelating vereist!
- ▶ Trajecten exclusiviteit voor wandelaar (in geval single track)
- ▶ NMBS stations / OV algemeen integreren
- ▶ Maximaal Trage Wegen integreren
- ▶ Fijnmazigheid (balans – genoeg tussenverbindingen)
 - ▶ Wandelus vs wandelnetwerk
- ▶ Afwisseling!! (contrasten)
- ▶ Context (stedelijk vs landelijk)

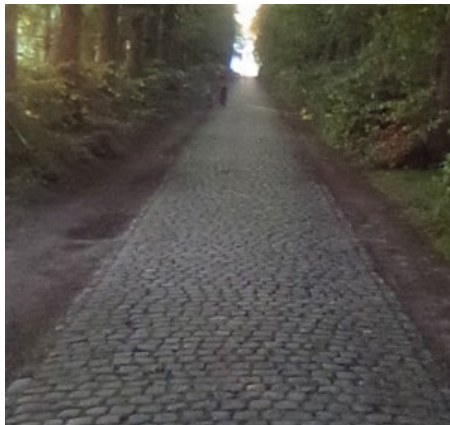


3. Criteria (Ondergronden)

► Verhardingen

- Bij voorkeur onverhard
- Afwisseling in verhardingen

Verhard



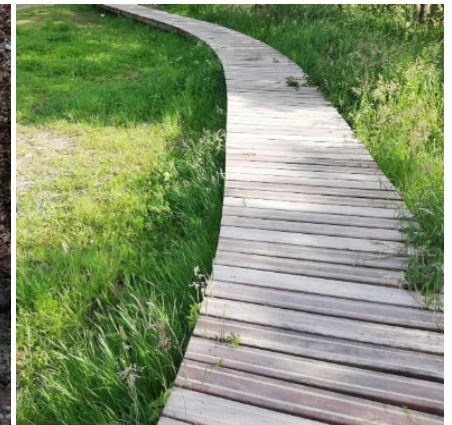
Verhard



Semi-verhard

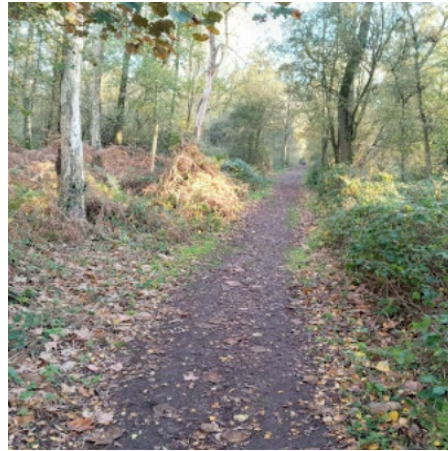


Vlonderpad



3. Criteria (Ondergronden)

Onverhard



3. Criteria (Landschappen)

Weiland



Fort



Bos



Dreef



Water



Woonwijk



3. Criteria (Veiligheid)

Ontbreken voetpad



Fietsostrade



Gevaarlijke overstek

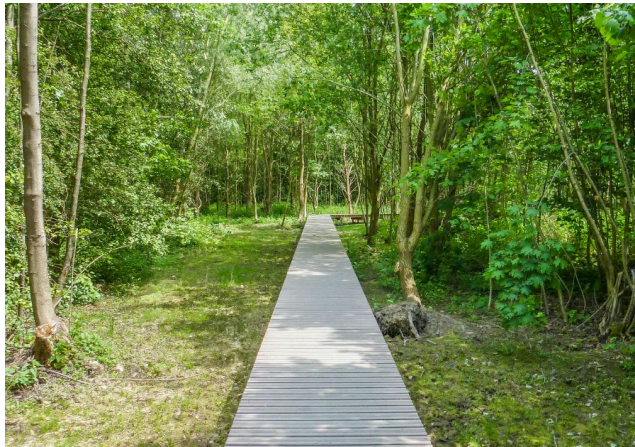


Voetgangers/fietsers



3. Criteria (Beoordeling)

1 – Kwalitatief wandeltraject (+ trage wegen!)



3. Criteria (Beoordeling)

2 - Kwalitatief verbindingstraject (meerwaarde voor het netwerk)



3. Criteria (Beoordeling)

3 - Noodzakelijk verbindingstraject (indien geen andere optie)



3. Criteria (Beoordeling)

Te vermijden



3. Criteria

► KWALITEIT TRAJECTNIVEAU

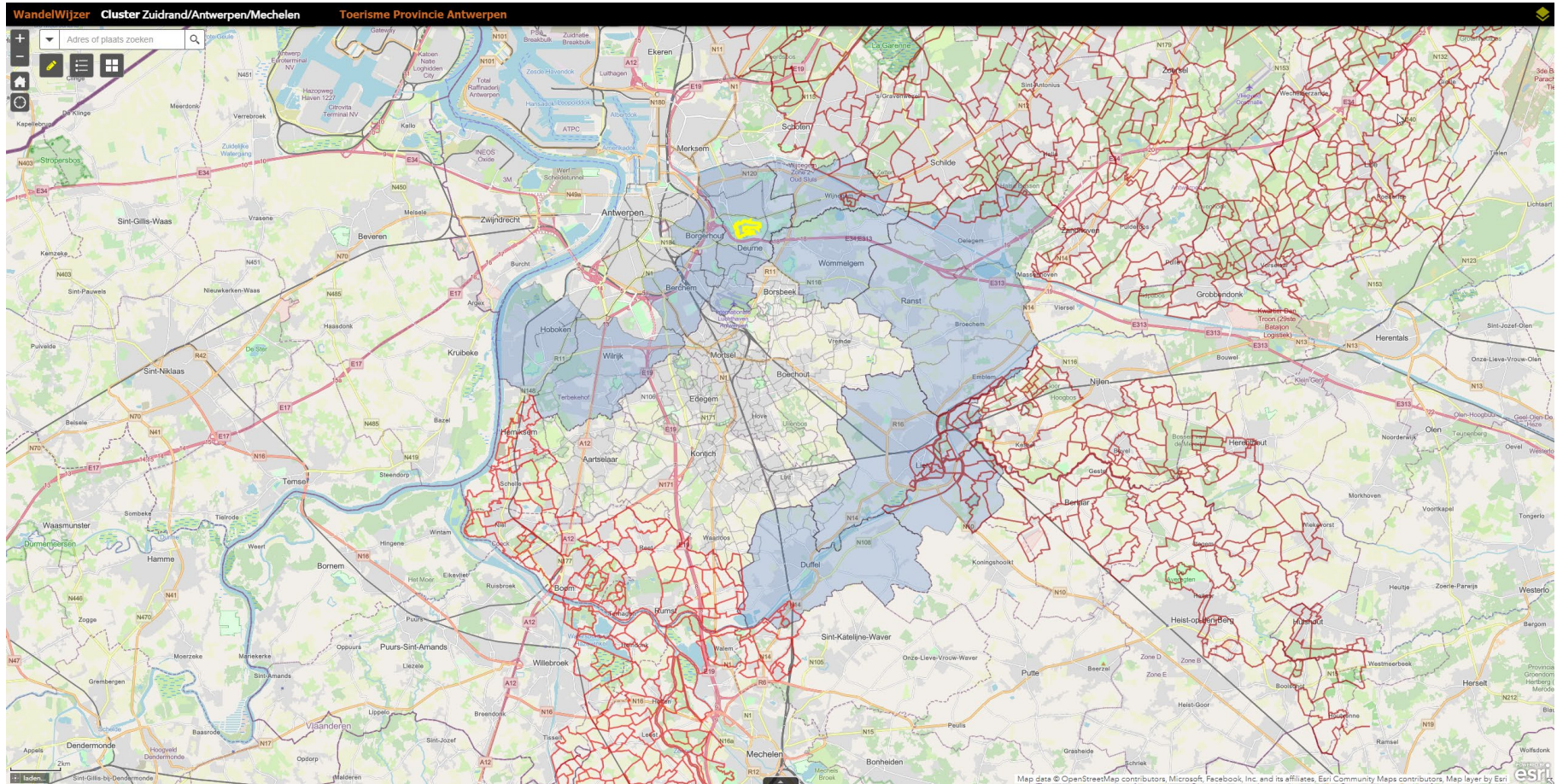
► Criteria checklist

- Toelating vereist!
- Bij voorkeur onverhard
- Afwisseling in verhardingen
- Trajecten exclusiviteit voor wandelaar (in geval single track)
- Fietsostrade waar mogelijk vermijden
- NMBS stations integreren
- Voldoende afwisseling in landschap
- Maximaal Trage Wegen integreren
- Fijnmazigheid (balans – genoeg tussenverbindingen)
- Wandelus vs wandelnetwerk
- Woonwijken vermijden
- Veiligheid (gevaarlijke oversteken/wegen/... vermijden)



4. ArcGis online

4. ArcGis online Homepage

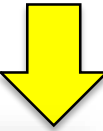


Provincie
Antwerpen



3. ArcGis online

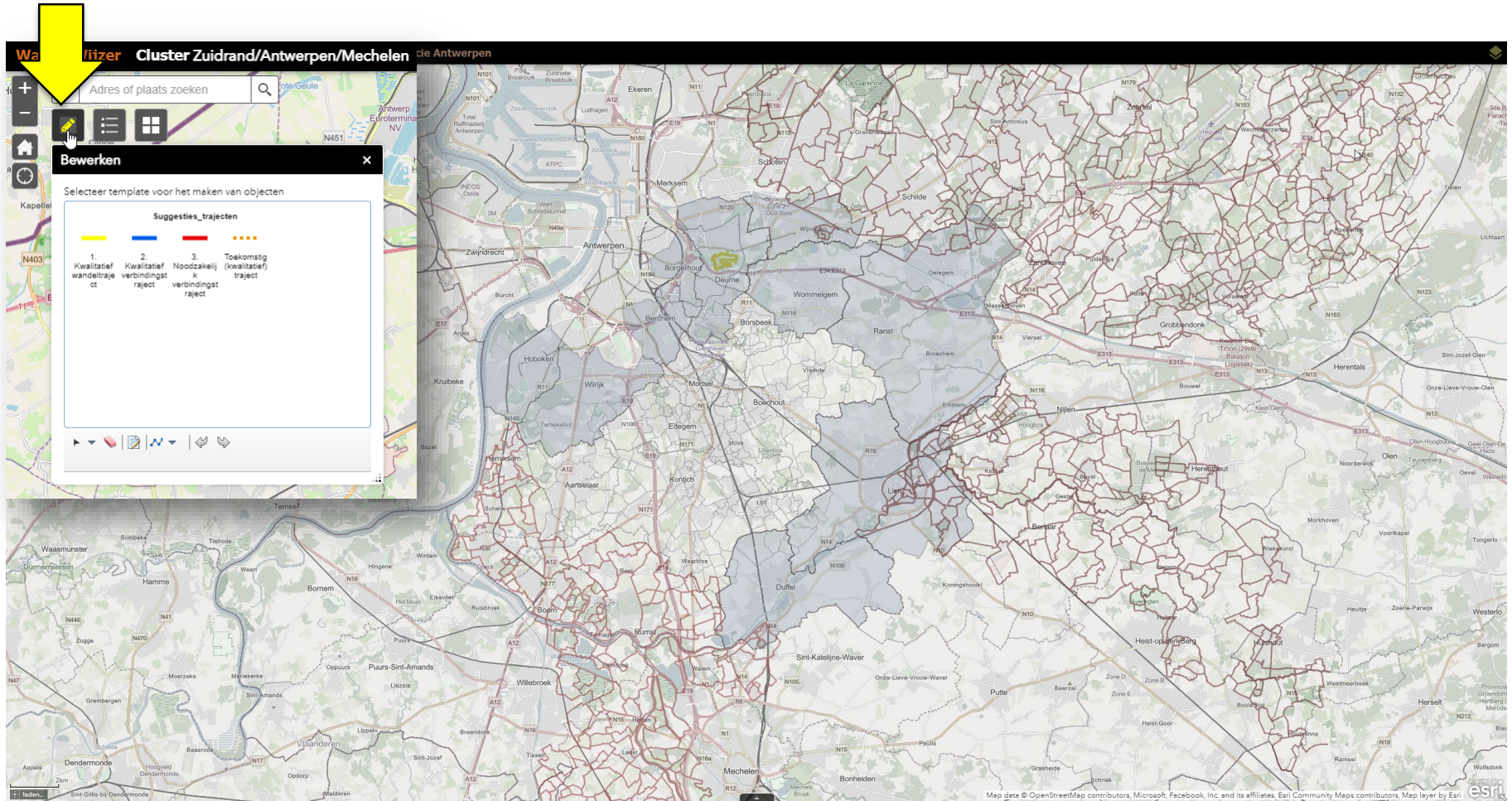
Kaartlagen aan- & uitzetten



The screenshot displays the ArcGIS online interface for the 'WandelWijzer' application. The main map shows the 'Cluster Zuidrand/Antwerpen/Mechelen' area. The 'Werk-lagen' panel on the right is open, showing a list of layers with checkboxes indicating their status:

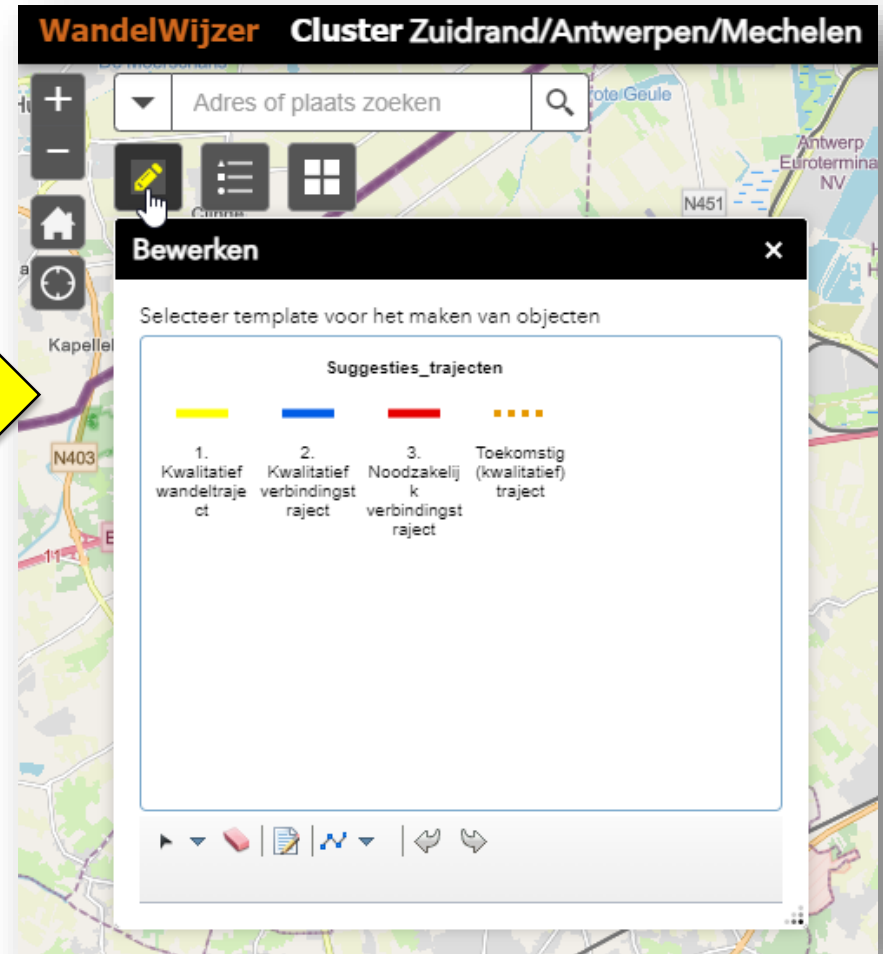
- Suggesties wandeltrajecten**
 - Suggesties_trajecten
- Suggesties Zuidrand**
 - Suggesties_trajecten_Zuidrand
- Contouren / grenzen**
 - Bergherhout
 - Deurne
 - Berchem
- Wandelknooppuntnetwerken**
 - WNW_Riviereland
 - WNW_Netevallei

3. ArcGis online Traject intekenen



3. ArcGis online

**Kies 1 van de 4 opties.
Standaard =
“Kwalitatief wandeltraject”
Kan steeds aangepast worden**



3. ArcGis online



3. ArcGis online

Traject verwijderen of aanpassen

1

The screenshot displays the ArcGIS Online interface with a map of a residential area. A blue trajectory is highlighted on the map. Two pop-up windows are visible:

- Left Window (Suggesties_trajecten):** A legend window titled "Suggesties_trajecten" showing four categories: 1. Kwalitatief wandeltraject (blue line), 2. Kwalitatief verbindingstraject (red line), 3. Noodzakelijk verbindingstraject (yellow dashed line), and 4. Toekomstig (kwalitatief) traject (orange dashed line). A yellow arrow points to this window.
- Right Window (Suggesties_trajecten):** A details window for the selected trajectory. The "Rating" dropdown is set to "3. Noodzakelijk verbindingstraject". Below the dropdown are fields for "Voornaam + naam" and "Opmerkingen". At the bottom, there are two buttons: "Verwijderen" (Remove) and "Sluiten" (Close). A red "2" is placed above the "Verwijderen" button, and a yellow arrow points to it.

3. ArcGis online

▶ Aandachtspunten

- ▶ **Zoom voldoende in**
- ▶ **Teken nauwkeurig in**
- ▶ **Blijf binnen de grenzen van je gemeente/stad**
- ▶ **Verwijder alleen je eigen ingetekende trajecten**
- ▶ **Pas alleen je eigen ingetekende trajecten aan**
- ▶ **Vermijd overlappende trajecten**

3. ArcGis online

Problemen, vragen, opmerkingen
ivm ArcGis Online platform?

willy.verbruggen@provincieantwerpen.be

www.provincieantwerpen.be/wandelwijzer



Bedankt!

Willy Verbruggen
Projectcoördinator WandelWijzer

Dienst Toerisme
Toerisme Provincie Antwerpen
willy.verbruggen@provincieantwerpen.be
T +32 3 240 63 85 M +32 472 67 06 34

Tine Saerens
Projectmedewerker WandelWijzer

Dienst Toerisme
Toerisme Provincie Antwerpen
tine.saerens@provincieantwerpen.be
T +32 3 240 63 91 M +32 499 40 73 70