



WandelWijzer

Op stap naar morgen



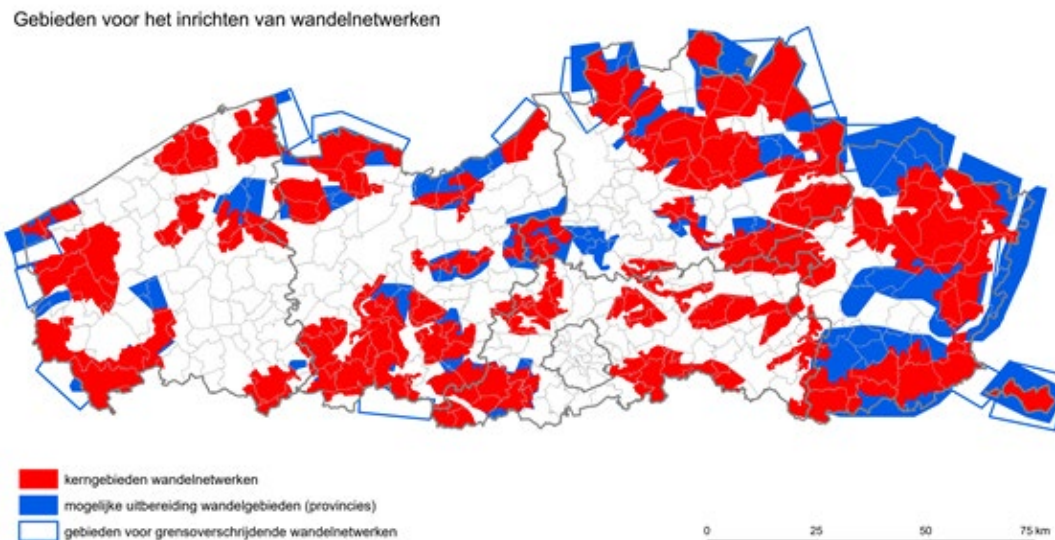
Provincie
Antwerpen

1. Huidige situatie

1. Huidige situatie

► 2006

- i.o.v. TVL zoekzones wandelgebieden in kaart gebracht in Vlaanderen
- Studie uitgevoerd door WES (West-Vlaams Economisch Studiebureau)
- Binnen deze zoekzones werden wandelnetwerken gecreëerd

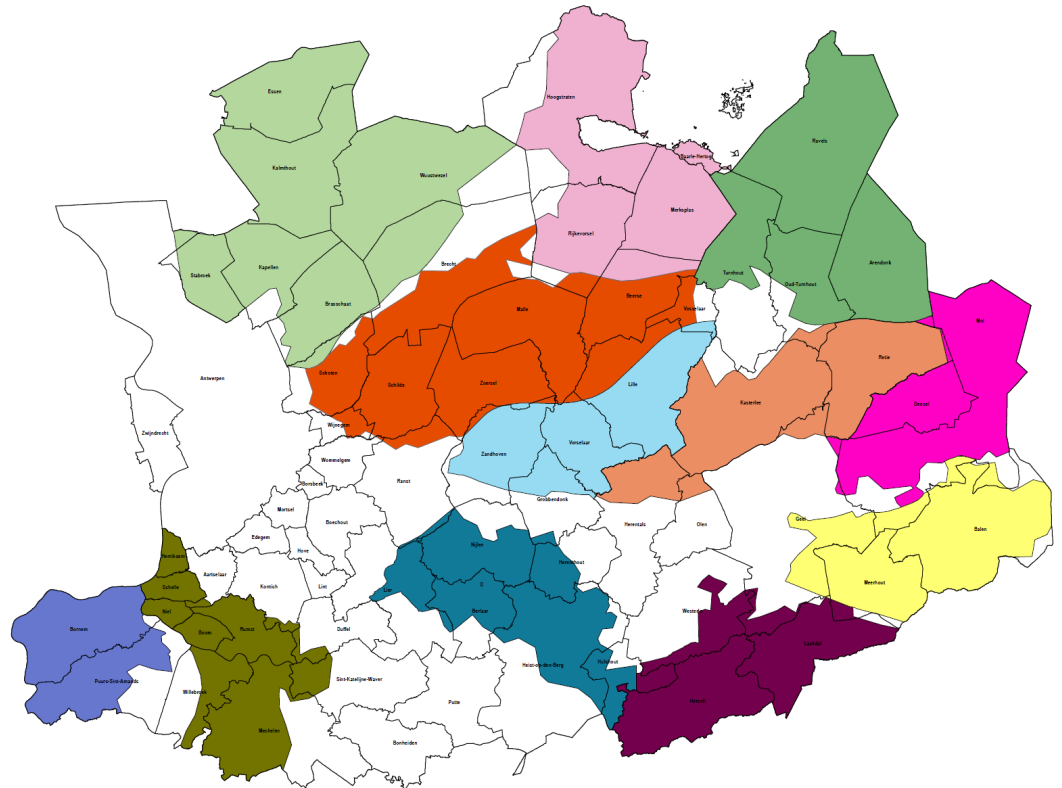


1. Huidige situatie

► 2022

► Provincie Antwerpen

- 12 wandelnetwerken
- +/- 60% gebiedsdekkend
- 4500 km wandeltrajecten



1. Huidige situatie

▶ Wandelen is “hot”

- ▶ **Corona** (Coronarapport 2022 TVL)

“Dé buitenactiviteiten bij uitstek in 2020 en 2021 waren wandelen en fietsen. Online fiets- en wandelrouteplanners en app noteerden een enorme toename van gebruikers. De blijvende groei van wandelen in 2021 is opmerkelijk rekening houdend met de gedeeltelijke heropening van de attractie- en vrijetijdssector. Dit kan wijzen op een nieuwe trend in de vrijetijdsbeleving en toerisme.”

- ▶ **Iedereen wandelt**

- ▶ Wandeltoerist
- ▶ Sporadische wandelaar

▶ Vraag naar uitbreiding door

- ▶ **Steden & gemeenten**
- ▶ **Vakantiemakers**
 - ▶ Lokale overheden
 - ▶ Private sector
- ▶ **Streekverenigingen**

2. Toekomstvisie

2. Toekomstvisie

- ▶ “WandelWijzer” is de toekomstvisie van Toerisme Provincie Antwerpen betreffende de Wandelknooppuntnetwerken in de provincie Antwerpen



2. Toekomstvisie

- ▶ **Stapsgewijs naar een futureproof wandelaanbod**



2. Toekomstvisie

- ▶ Stapsgewijs naar een **futureproof** wandelaanbod
 - ▶ Duurzaam wandelnetwerk
 - ▶ Houdbaarheidsdatum = 10-15 jaar
 - ▶ Stabiel 'framework' om wandelproducten op te bouwen



2. Toekomstvisie

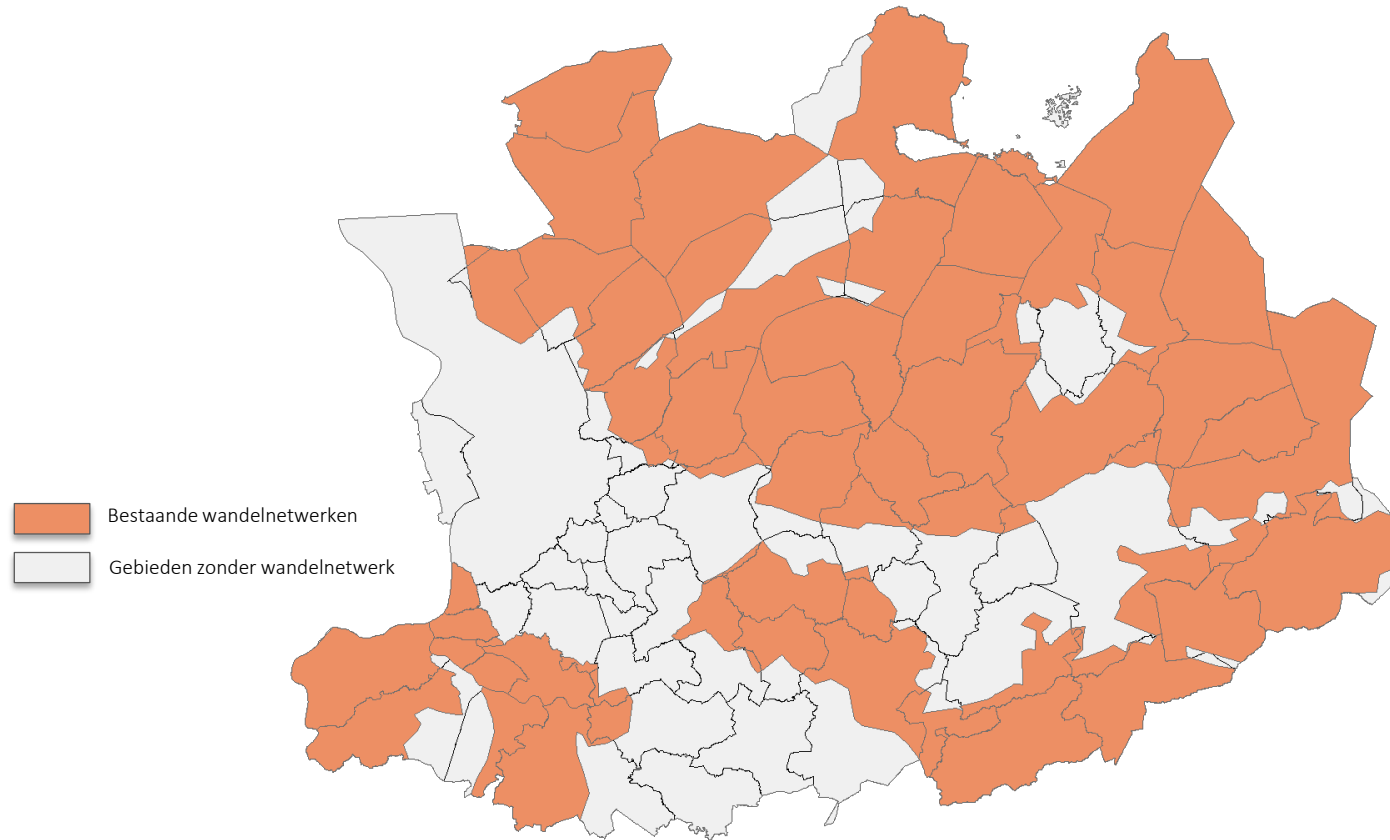
- ▶ **Stapsgewijs** naar een futureproof wandelaanbod
 1. **Spreiding**
 2. **Sterk basisnetwerk**
 3. **Kwaliteit**
 4. **Digitalisering**
- ▶ **Toets met strategisch plan “Vlaanderen Natuurlijk 2030”**
(USP, Nature First, ontsluiting recreatief wandelaanbod, ...)
- ▶ **Doelgroep**
 - ▶ **Eindgebruiker**
 - ▶ Recreatieve wandelaar
 - ▶ Wandeltoerist
 - ▶ Personen met beperkte mobiliteit*
(*onderzoeken naar haalbaarheid & ontwikkelen future-proof dataset)
 - ▶ **Vakantiemaker**



2. Toekomstvisie

1. SPREIDING

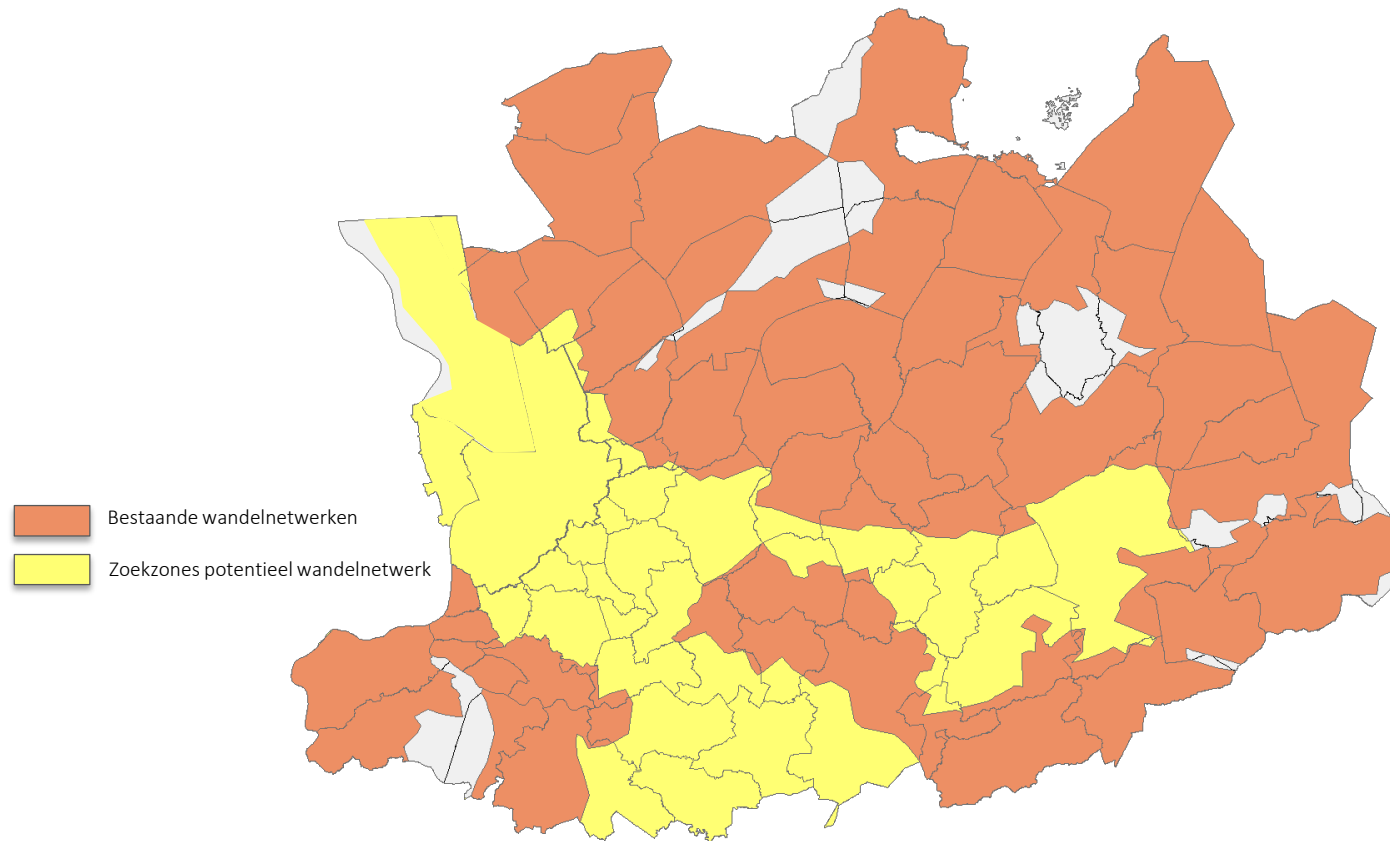
- ▶ **Betere geografische spreiding over de provincie**



2. Toekomstvisie

1. SPREIDING

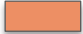
- ▶ **Betere geografische spreiding over de provincie**

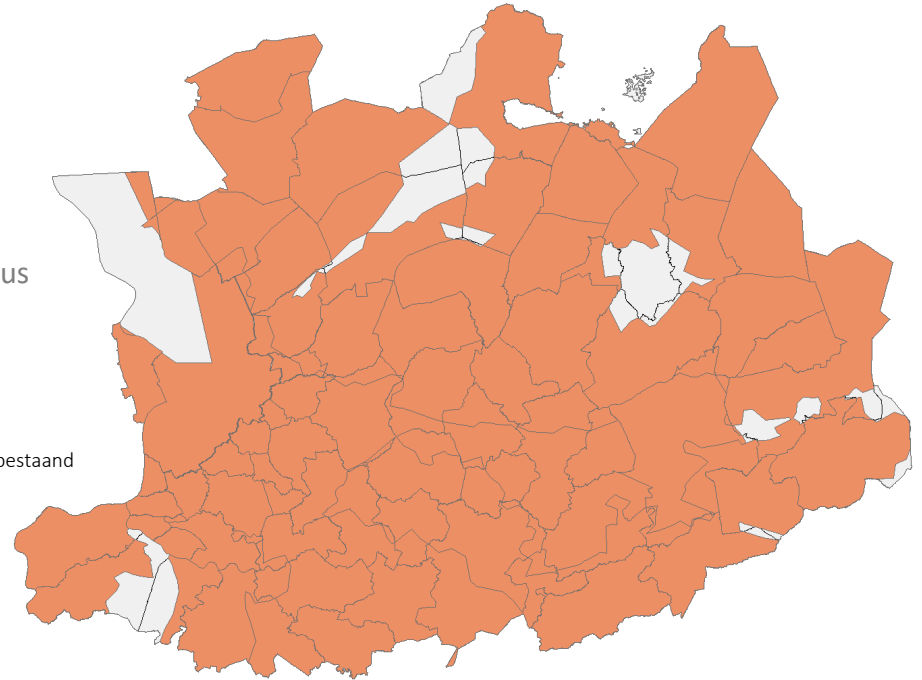


2. Toekomstvisie

1. SPREIDING

- ▶ **Betere geografische spreiding over de provincie**
- ▶ **Wandelnetwerken dichterbij de wandelaar brengen**
 - Beperken reistijden en verplaatsingen
 - Nog meer variatie in natuur en cultuur
 - Ontsluiten recreatief wandelaanbod
 - Bereikbaarheid:
 - Maximaal integreren NMBS stations
 - Onderzoeken bereikbaarheid met tram/bus
 - Raming: 80% provinciedekkend*
(*"kwaliteit boven kwantiteit"
afhankelijk van de lokale context)

 (zoek)Gebieden met nieuw & bestaand wandelnetwerk*



*Afbeelding ter illustratie – niet bindend

2. Toekomstvisie

2. STERK BASISNETWERK

- ▶ **Digitale onderlaag**
 - Datarijk (toekomst)
 - Basis voor productontwikkeling op maat (toerisme/recreatie/drempelvrij-toerisme, ...)
- ▶ **Fundament voor verdere innovatie**
 - Wandelgeleiding, monitoring, ...
- ▶ **Raming: 80%* provinciedekkend**
 - *voorwaarde = kwaliteit (afhankelijk van de lokale context)
- ▶ **Combinatie bewegwijzerd + virtueel**



2. Toekomstvisie

2. STERK BASISNETWERK

- ▶ **Bewegwijzerd**
 - ▶ Toeristisch aantrekkelijk
 - ▶ 50-55% van het basisnetwerk (raming)
- ▶ **Virtueel**
 - ▶ Recreatief
 - ▶ Conceptueel gelijk aan bewegwijzerd netwerk (knooppunten)
 - ▶ Geen bewegwijzering op het terrein
 - ▶ Bewandelbaar met wandel/navigatie apps/GPS/print
 - ▶ Betaalbaar naar plaatsing én onderhoud



2. Toekomstvisie

2. STERK BASISNETWERK

► **Voordelen virtueel wandelnetwerk**

- Zelfde concept als bebord netwerk
- Minder materiaal/onderhoud nodig op het terrein
- Flexibeler inspelen op wijzigingen op het terrein (bv bij omleidingen → geen borden/palen op het terrein plaatsen)
- Financieel haalbaar

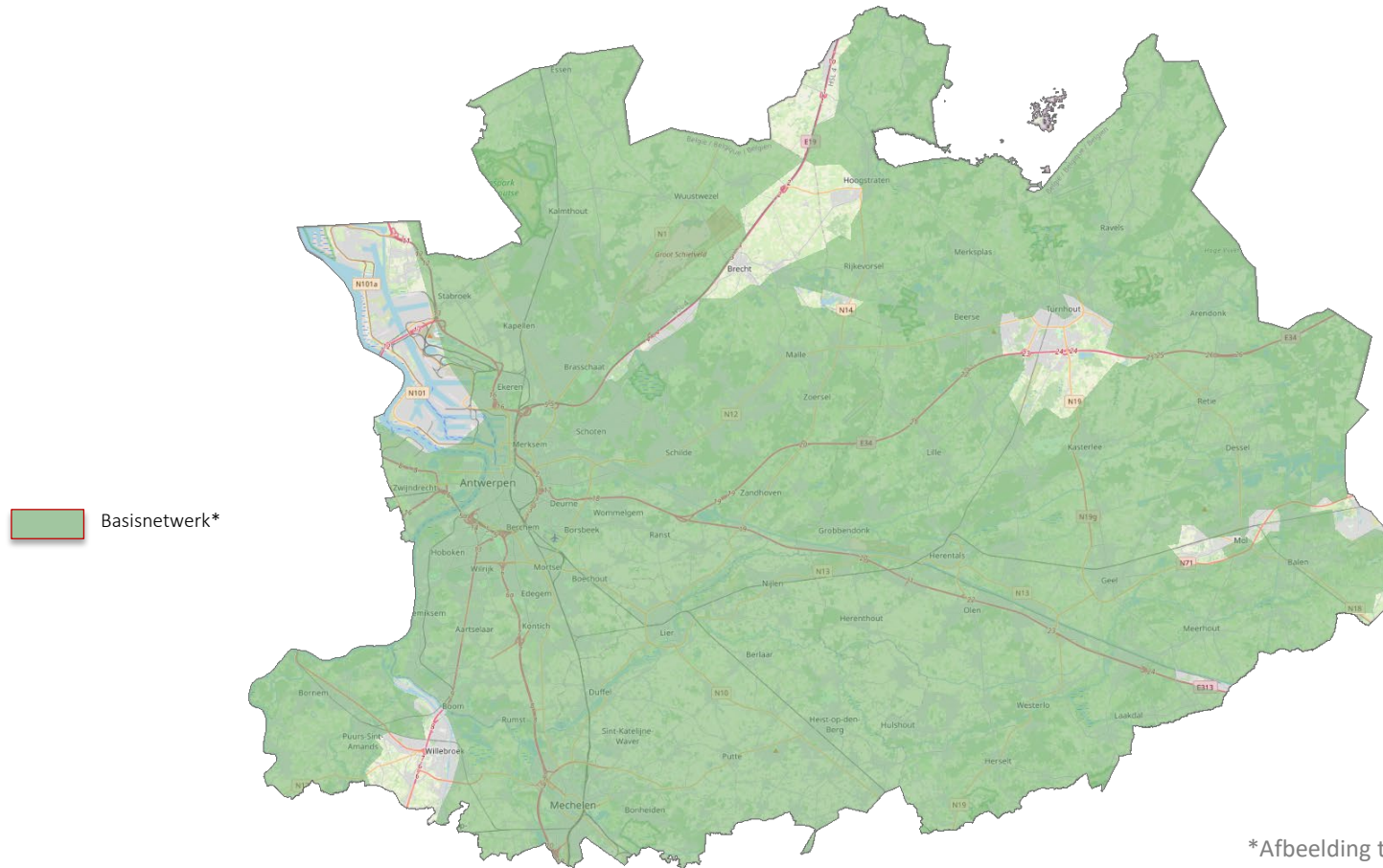
► **Nadelen virtueel wandelnetwerk**

- (voorlopig) minder ingeburgerd bij de wandelaar
- Vraagt aanpassing van zowel gebruiker als beheerder van het netwerk
- Beschikbaarheid betrouwbare apps (Android/Apple/Windows)
- Ontvangst gsm-sigitaal in afgelegen gebieden



2. Toekomstvisie

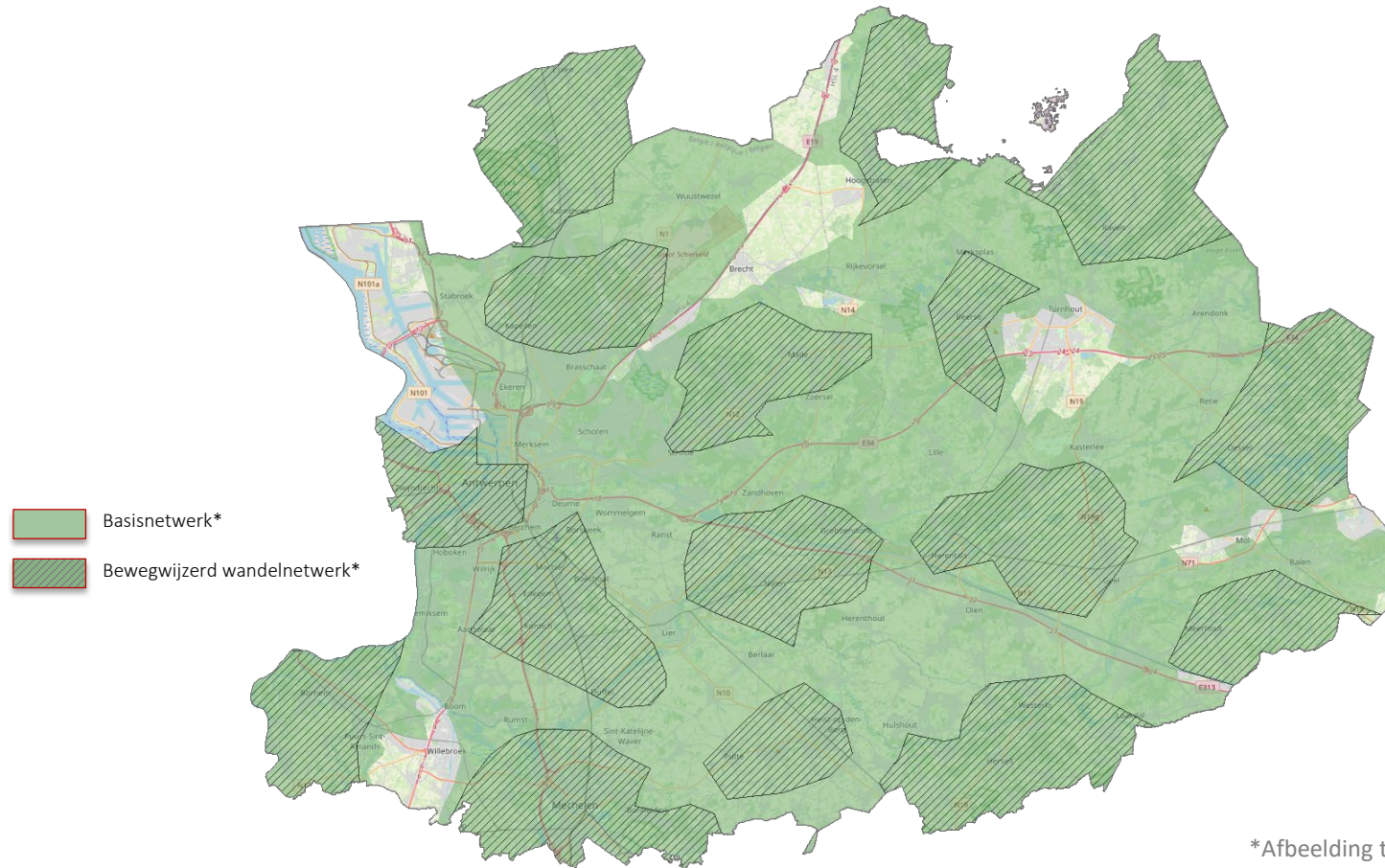
2. STERK BASISNETWERK (digitale onderlaag)



*Afbeelding ter illustratie – niet bindend

2. Toekomstvisie

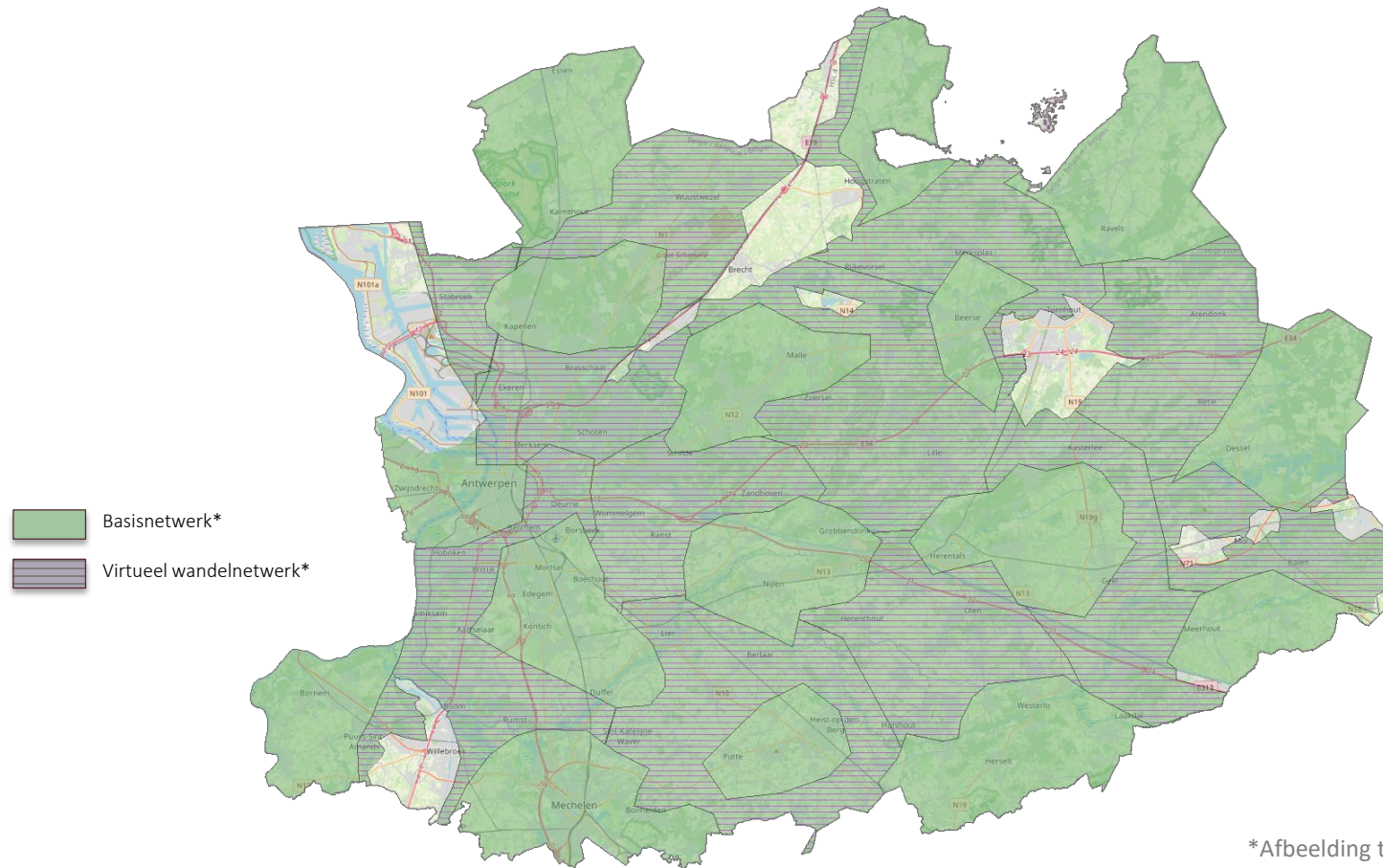
2. STERK BASISNETWERK – Bewegwijzerd WNW



*Afbeelding ter illustratie – niet bindend

2. Toekomstvisie

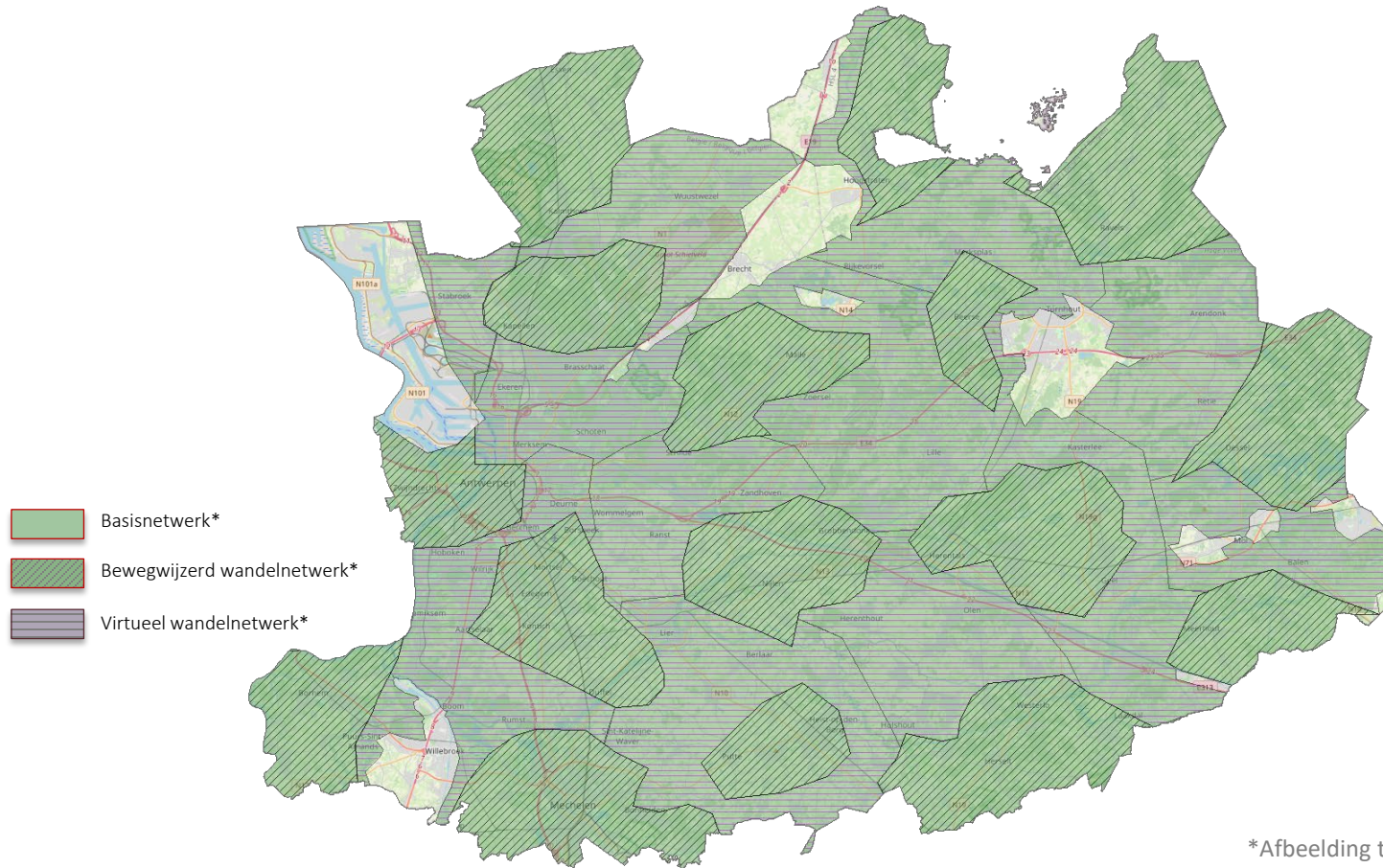
2. STERK BASISNETWERK – Virtueel WNW



*Afbeelding ter illustratie – niet bindend

2. Toekomstvisie

2. STERK BASISNETWERK Bewegwijzerd & Virtueel WNW



*Afbeelding ter illustratie – niet bindend

2. Toekomstvisie

3. KWALITEIT

- ▶ **Objectieve criteria**
- ▶ **Trajectniveau**
 - **Routekwaliteit**
 - ondergrond / veiligheid / exclusiviteit
- ▶ **Netwerkniveau**
 - **Omgevingskwaliteit**
 - variatie & afwisseling / aantrekkelijkheid / Infrastructuur*
(*fijnmazigheid, type wandelpaden, natuurgebieden, startplaatsen, ...)
 - **Voorzieningen**
 - Bereikbaarheid / meubilair / ReCa / sanitair



2. Toekomstvisie

3. KWALITEIT

- ▶ **Meetbaar**
 - ▶ **Routekwaliteit**
 - ▶ **Omgevingskwaliteit**
 - Uitzondering: aantrekkelijkheid
 - ▶ **Voorzieningen**
- ▶ **Criteria opgesteld op basis van**
 - ▶ Analyses van de bestaande wandelnetwerken
 - ▶ Onderzoeken in binnen- en buitenland
- ▶ **Toeristisch vs Recreatief wandelnetwerk**
(bewegwijzerd vs virtueel)
 - ▶ Bepalend: scores op criteria (traject- & netwerkniveau)



2. Toekomstvisie

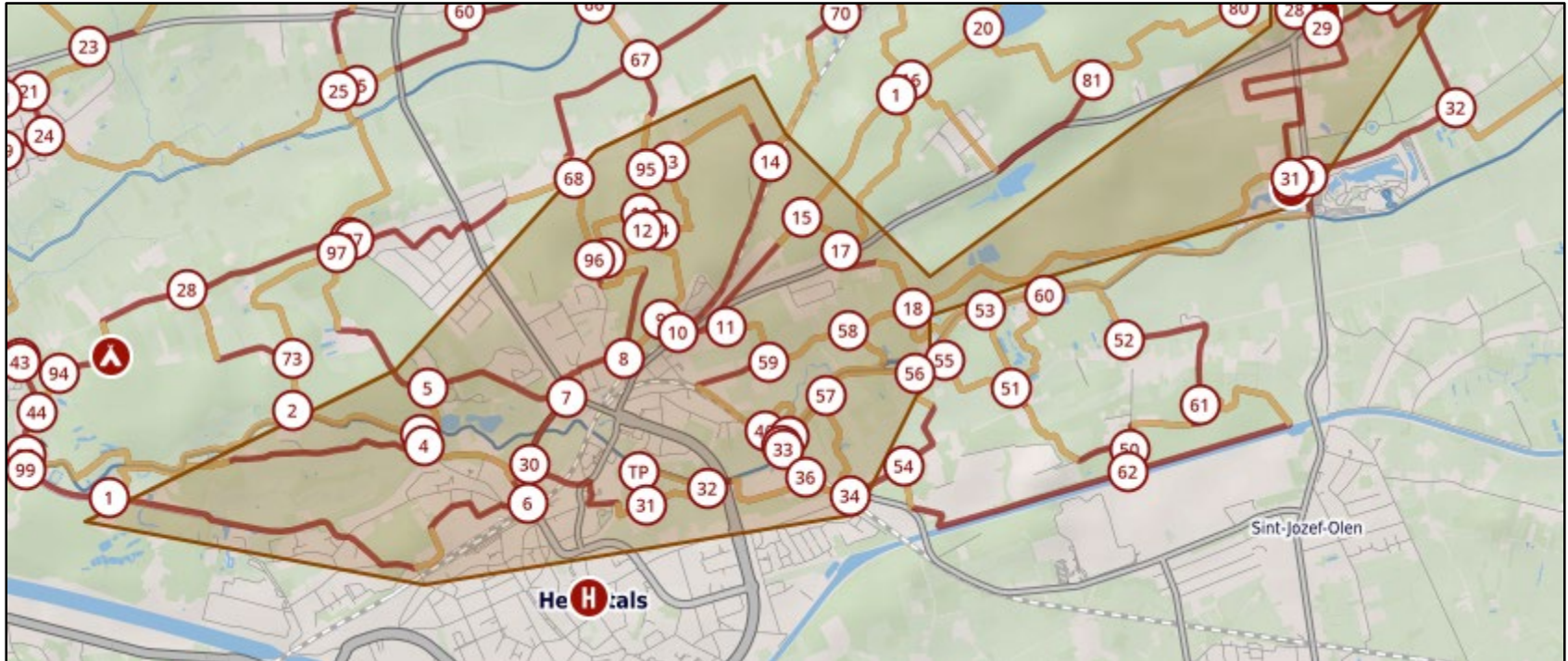
4. DIGITALISERING

- ▶ **Dataverrijking basis wandelnetwerk** (work in progress)
- ▶ **Trajectniveau**
 - type ondergrond
 - Integratie drempelvrij
- ▶ **Wandelgeleiding**
 - Omleidingen
 - Zones afsluiten tijdens broedseizoen,
 - Zones afsluiten bij overlast (bv. Processieruspen)
- ▶ **Visitor Management**
 - Tellen en monitoring
 - Gericht sturen bezoekers



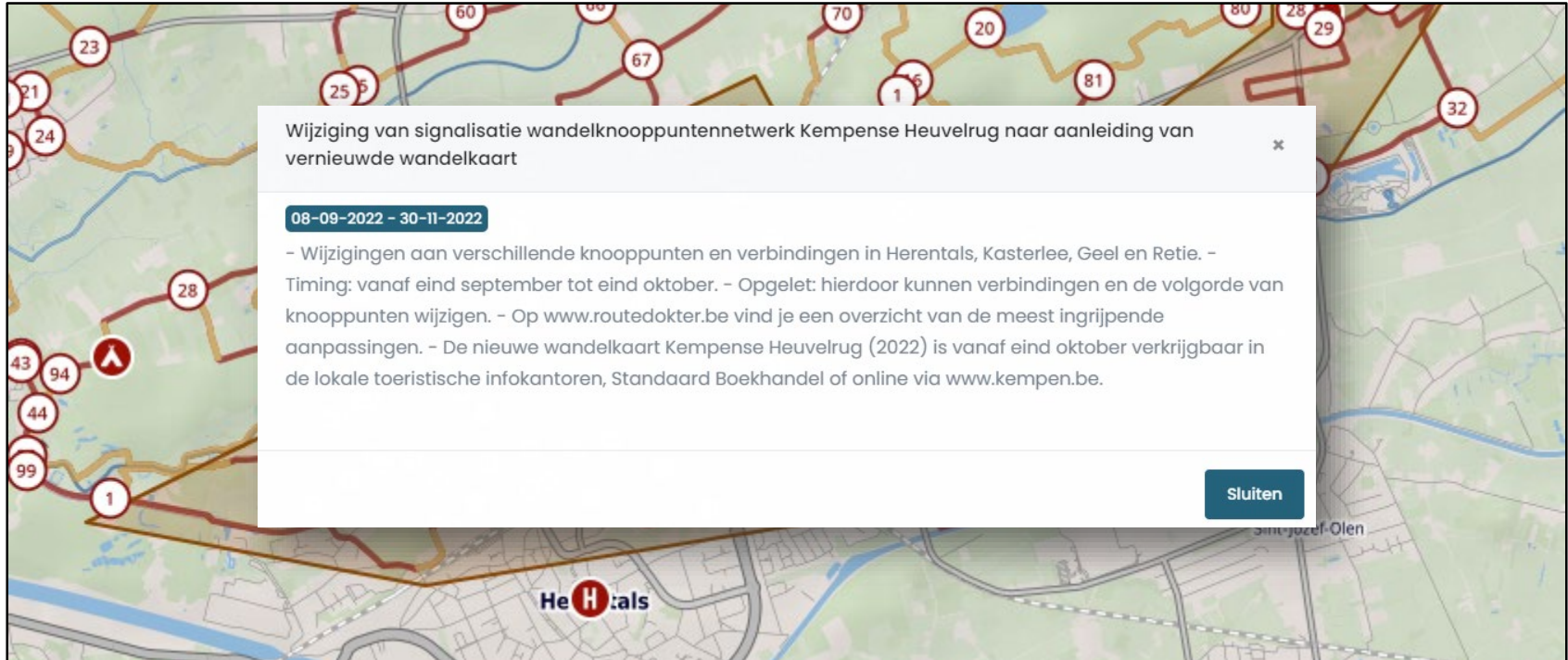
2. Toekomstvisie

2. STERK BASISNETWERK Digitale onderlaag (voorbeeld: informeren)



2. Toekomstvisie

2. STERK BASISNETWERK Digitale onderlaag (voorbeeld: informeren)



2. Toekomstvisie

2. STERK BASISNETWERK Digitale onderlaag (voorbeeld: informeren)



2. Toekomstvisie

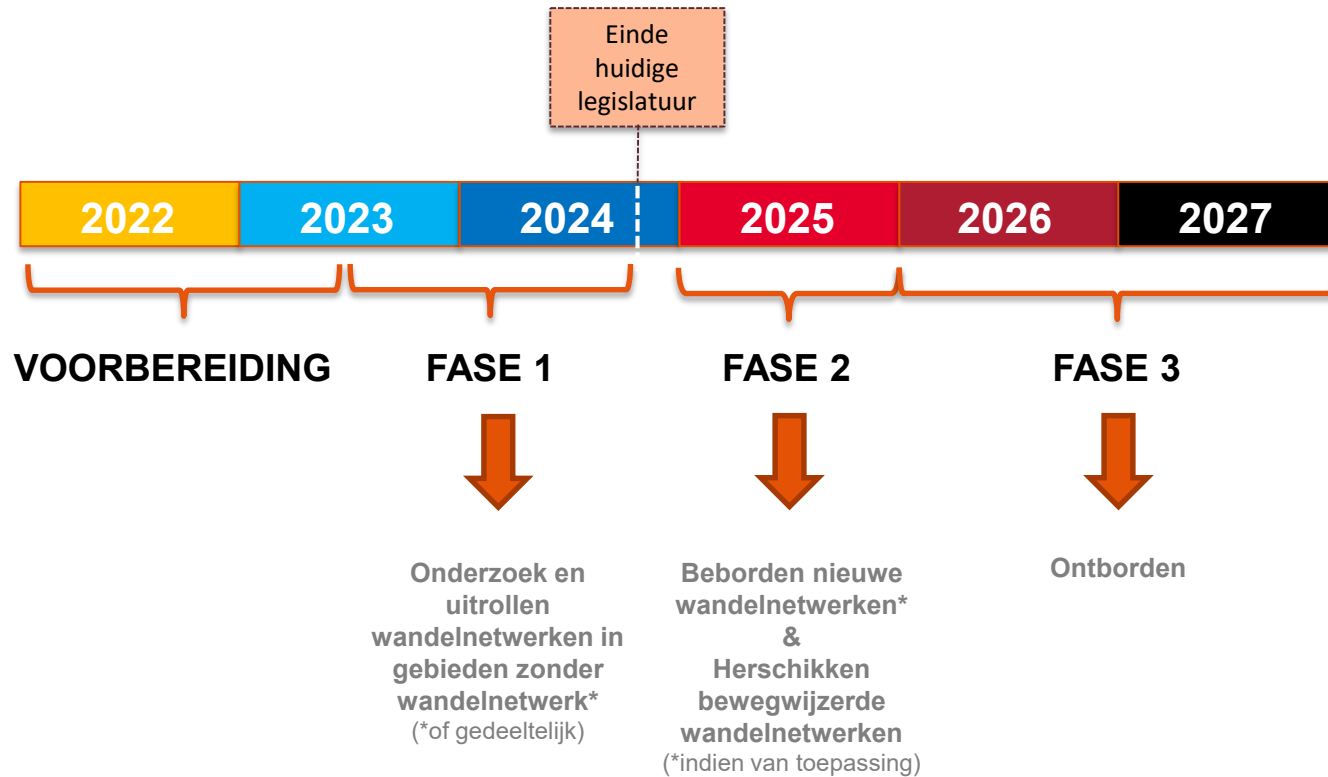
2. STERK BASISNETWERK Digitale onderlaag (voorbeeld: informeren)



3. Plan van aanpak

3. Plan van aanpak

► GEFASEERD



3. Plan van aanpak

▶ VOORBEREIDING



▶ **Betrekken stakeholders van bij start project**

- ▶ Intern
 - ▶ Departement overschrijdend
- ▶ Lokale besturen
- ▶ ANB
- ▶ Natuurpunt
- ▶ Bosgroepen
- ▶ Regionale Landschappen
- ▶ Kempens Landschap
- ▶ Streekverenigingen
- ▶ Wandelsport Vlaanderen
- ▶ GR-paden
- ▶ ...

3. Plan van aanpak

▶ FASE 1



▶ Infosessies algemeen

- ▶ Toekomstvisie

▶ Najaar 2022 – zomer 2024

- ▶ Per cluster potentieel in kaart brengen
- ▶ Per cluster virtueel wandelnetwerk uitrollen
- ▶ Finalisering volledig virtueel wandelnetwerk: zomer 2024*
(*onder voorbehoud)

▶ Infosessies praktisch

3. Plan van aanpak

▶ FASE 1



▶ Infosessies praktisch

- ▶ Per cluster (4 clusters)
- ▶ Doelgroep:
 - ▶ stakeholders die actief input leveren
 - ▶ Verantwoordelijke toeristische diensten
 - ▶ Regionale landschappen
 - ▶ ANB
 - ▶ Natuurpunt (lokaal)
 - ▶ ...
- ▶ Praktische insteek (hoe inventariseren / welke criteria, ...)
- ▶ **Betrokken stakeholder(s) fungeren als 'aanspreekpunt'**
 - ▶ Aanleveren data
 - ▶ Indien van toepassing: aansturen vrijwilligers

3. Plan van aanpak

► FASE 1



► Gebieden zonder* wandelnetwerk (*of gedeeltelijk)

► Cluster 1: Zuidrand

1. Edegem
2. Hove
3. Mortsel
4. Aartselaar
5. Borsbeek
6. Boechout
7. Lint
8. Kontich



3. Plan van aanpak

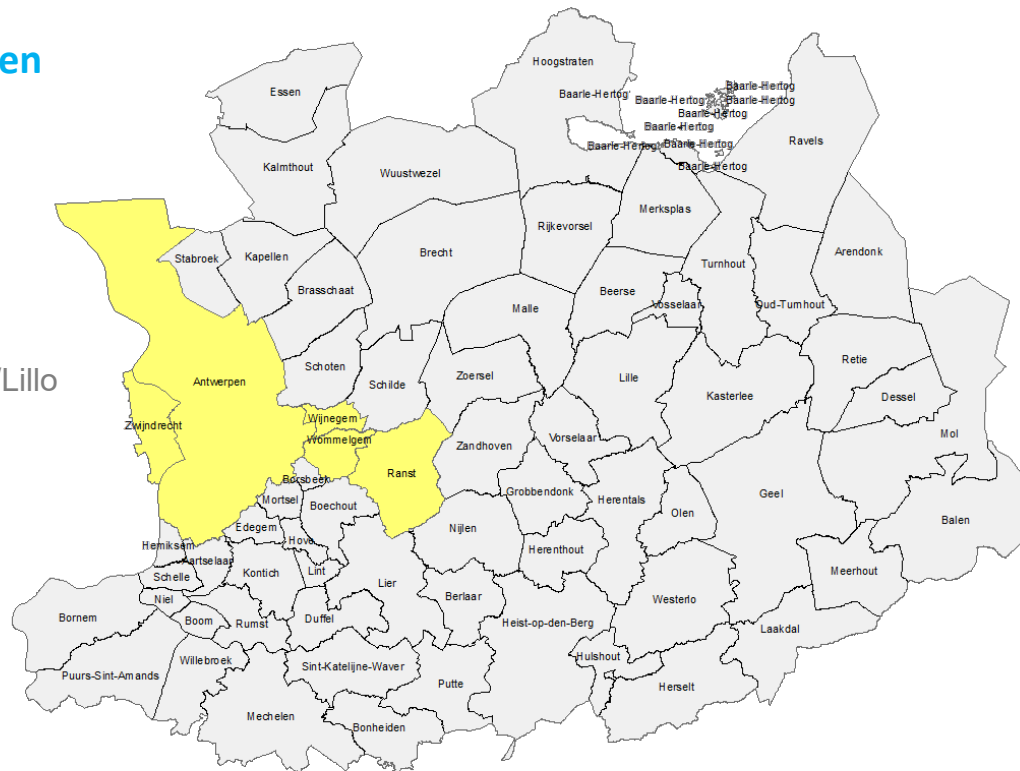
► FASE 1



► Gebieden zonder* wandelnetwerk (*of gedeeltelijk)

► Cluster 2: Antwerpen

1. Antwerpen
2. District Berchem
3. District Hoboken
4. District Wilrijk
5. District Ekeren
6. District Zandvliet/Berendrecht/Lillo
7. District Deurne
8. District Merksem
9. District Borgerhout
10. Wijnegem
11. Wommelgem
12. Ranst



3. Plan van aanpak

► FASE 1



► Gebieden zonder* wandelnetwerk (*of gedeeltelijk)

► Cluster 3: Mechelen

1. Mechelen
2. Sint-Katelijne-Waver
3. Bonheiden
4. Duffel
5. Lier
6. Berlaar
7. Putte
8. Heist-op-den-Berg



3. Plan van aanpak

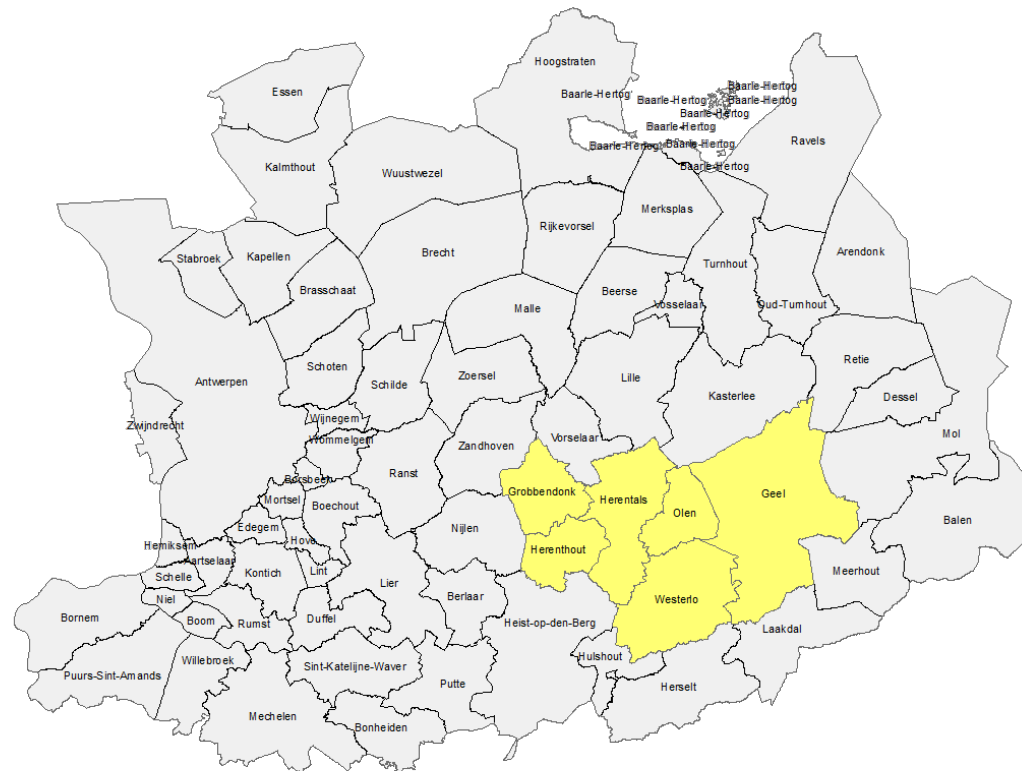
► FASE 1



► Gebieden zonder wandelnetwerk* (*of gedeeltelijk)

► Cluster 4: Geel

1. Geel
2. Herenthout
3. Herentals
4. Olen
5. Westerlo
6. Grobbendonk



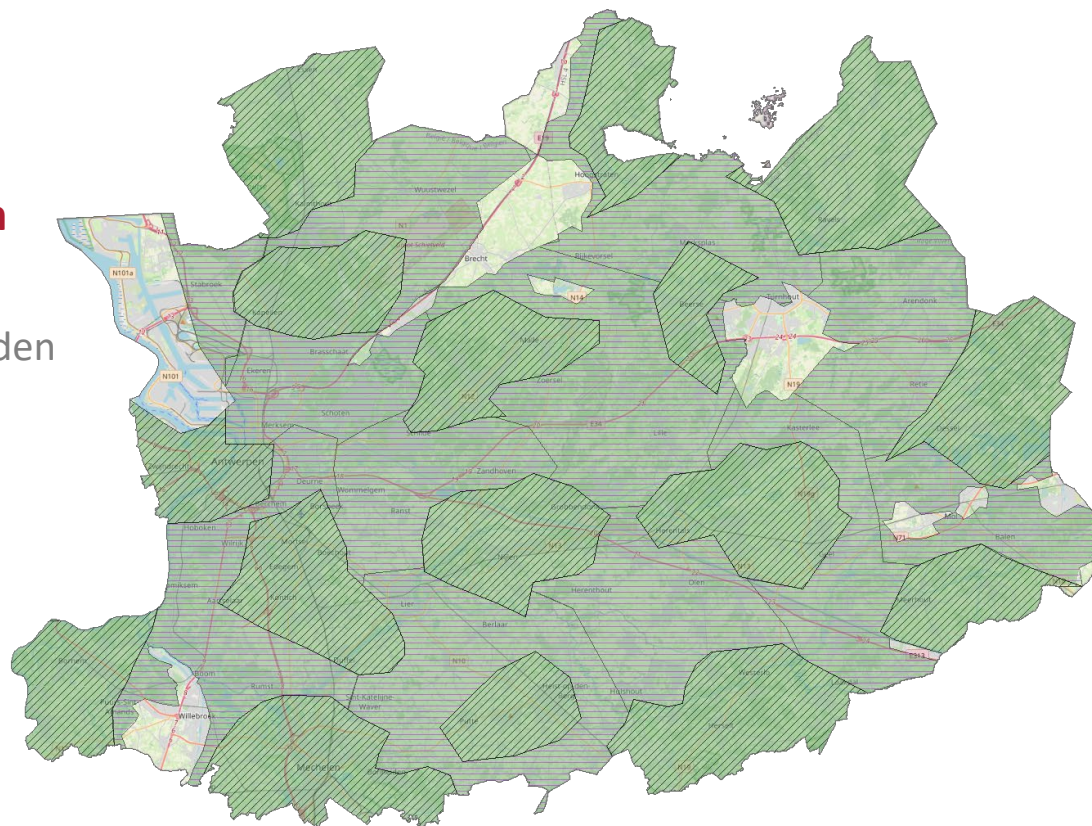
3. Plan van aanpak

► FASE 2



► **Herschikken wandelnetwerken**

- Optimale spreiding & kwaliteit
- Virtueel en bewegwijzerd verbinden
- (Nieuwe) virtuele beborden
waar van toepassing



*Afbeelding ter illustratie – niet bindend

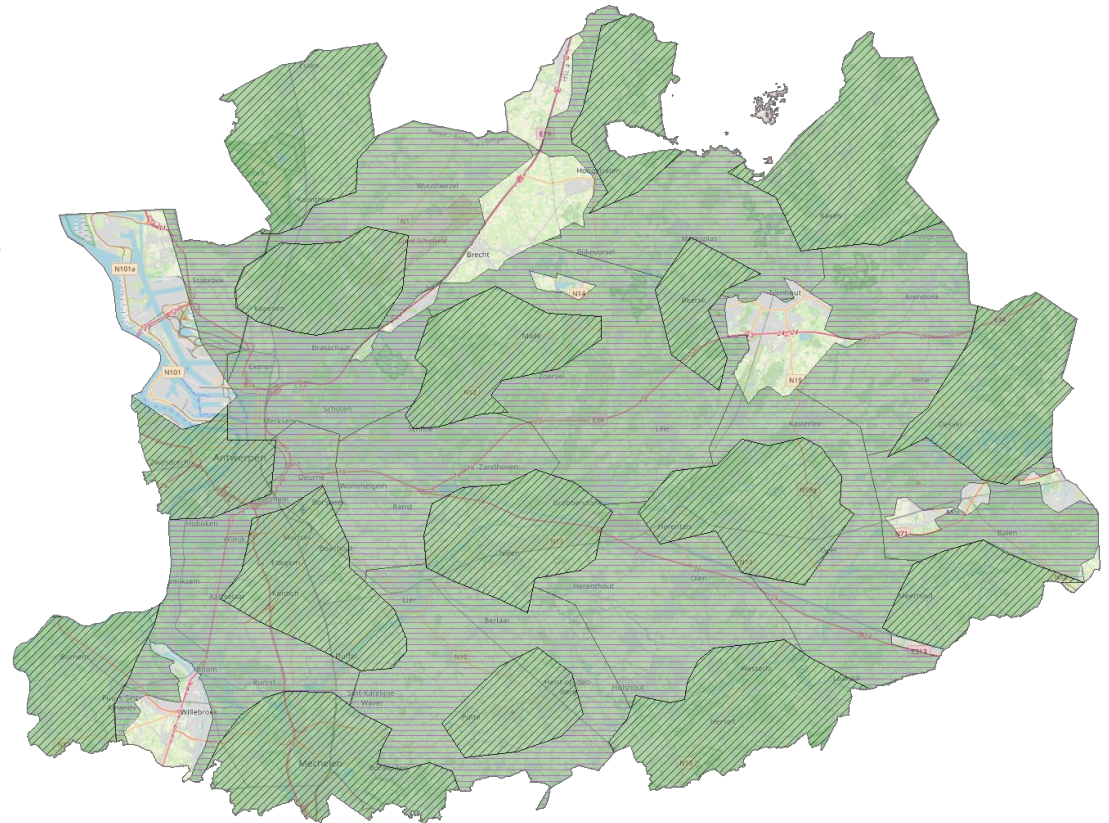
3. Plan van aanpak

▶ FASE 2



OPDELING:

- ▶ Recreatief = virtueel
- ▶ Toeristisch = bewegwijzerd
- ▶ **Naamgeving** wandelnetwerk
 - ▶ **opportunititeit om USP/toeristische meerwaarde meer te benadrukken**



*Afbeelding ter illustratie – niet bindend

3. Plan van aanpak

▶ FASE 3



▶ **Ontborden**

- ▶ Overlappend met fase 2
- ▶ In bestaande wandelnetwerken
- ▶ Op basis van gemaakte keuzes in fase 2

▶ **Bestaande routeproducten**

- ▶ blijven ongewijzigd tot eind 2024!

▶ **Nieuwe routeproducten**

- ▶ kunnen ontwikkeld worden vanaf **begin 2026***

**vooropgesteld*

4. Interreg

4. Interreg

- ▶ **Wetenschappelijke input**
 - ▶ BUAS & KUL → onderzoek naar mobiliteit
- ▶ **Samenwerkingsverband**
 - ▶ NL/D/FR/B
 - ▶ Natuurparken
 - ▶ 2 provinciale toeristische organisaties (NL/B)
 - ▶ Duurzaam toerisme
- ▶ **Visitor management**



5. Financiering

5. Financiering

- ▶ **Deputatie Provincie Antwerpen**
€ 800 000
- ▶ **Interreg**
Subsidieaanvraag € 390 000*
- ▶ **TVL****

(*indien goedkeuring dossier)

(**aanvraag ingediend)



www.provincieantwerpen.be/wandelwijzer



Bedankt!

Willy Verbruggen
Projectcoördinator Wandelwijzer

Dienst Toerisme
Toerisme Provincie Antwerpen
willy.verbruggen@provincieantwerpen.be
T +32 3 240 63 85 M +32 472 67 06 34

Tine Saerens
Projectmedewerker Wandelwijzer

Dienst Toerisme
Toerisme Provincie Antwerpen
tine.saerens@provincieantwerpen.be
T +32 3 240 63 91 M +32 499 40 73 70