

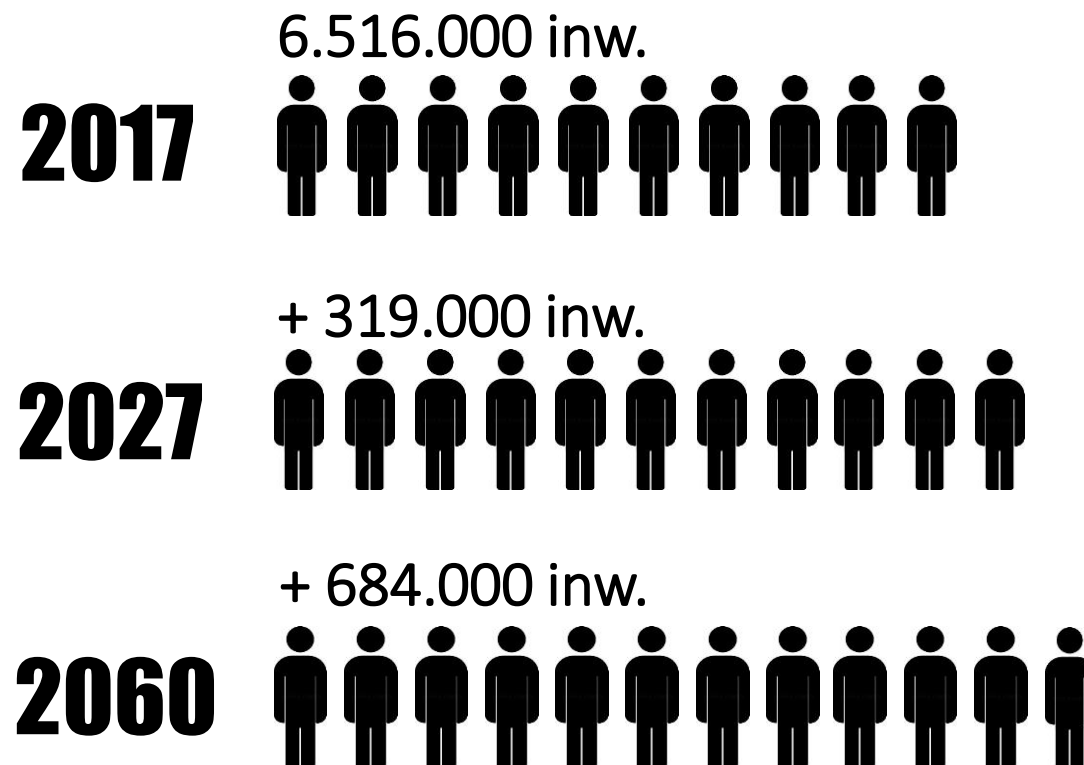
# STEDELIJKE ONTWIKKELING

Emiel Crauwels  
*Ruimtelijk planner*



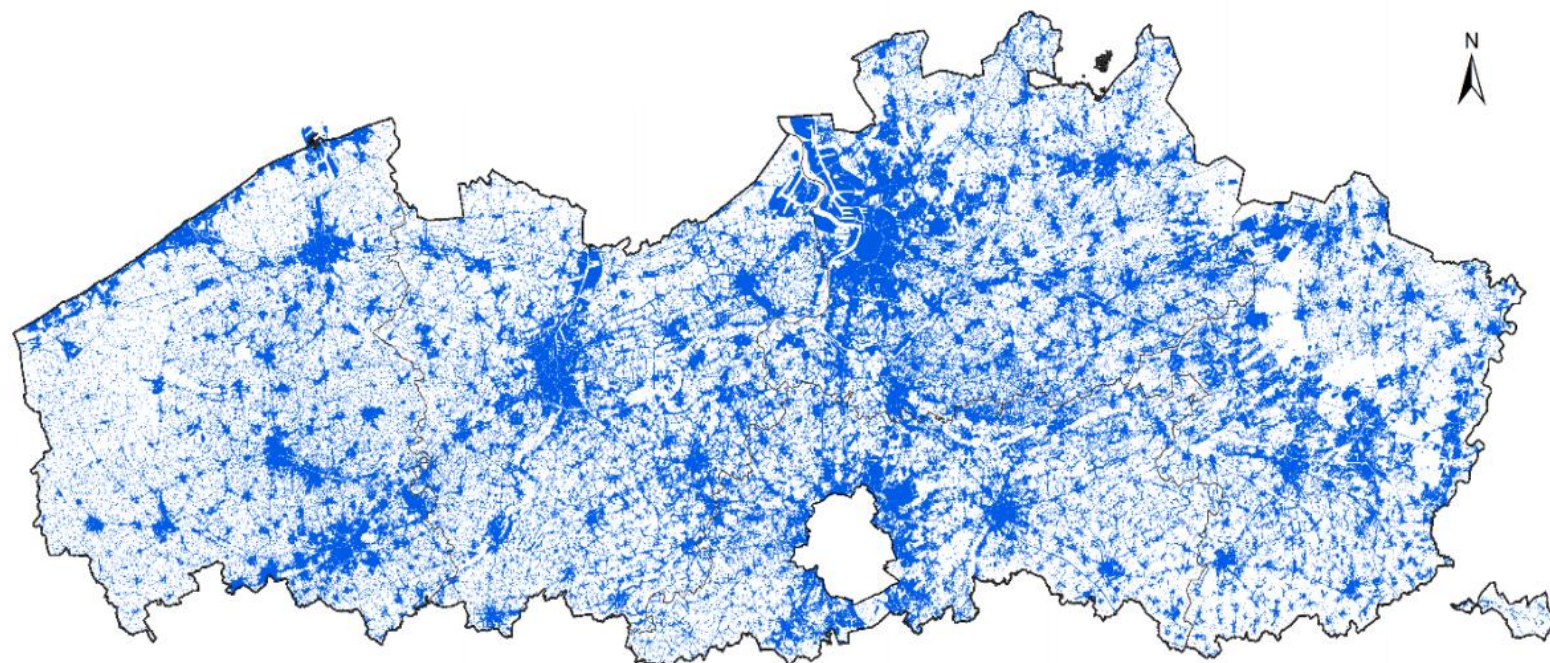
# Vlaanderen

# Bevolkingsgroei Vlaams Gewest



*Nieuwe bevolkings- en huishoudensvooruitzichten (Statistiek Vlaanderen)*

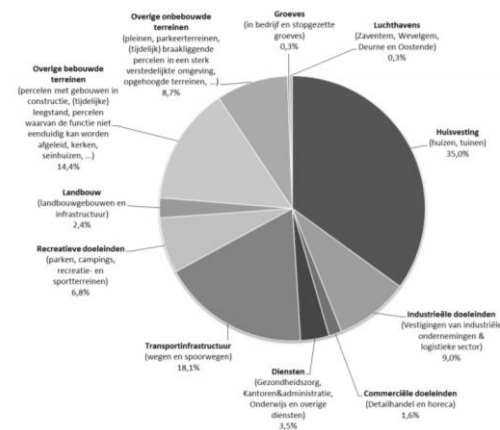
# Ruimtebeslag Vlaams Gewest



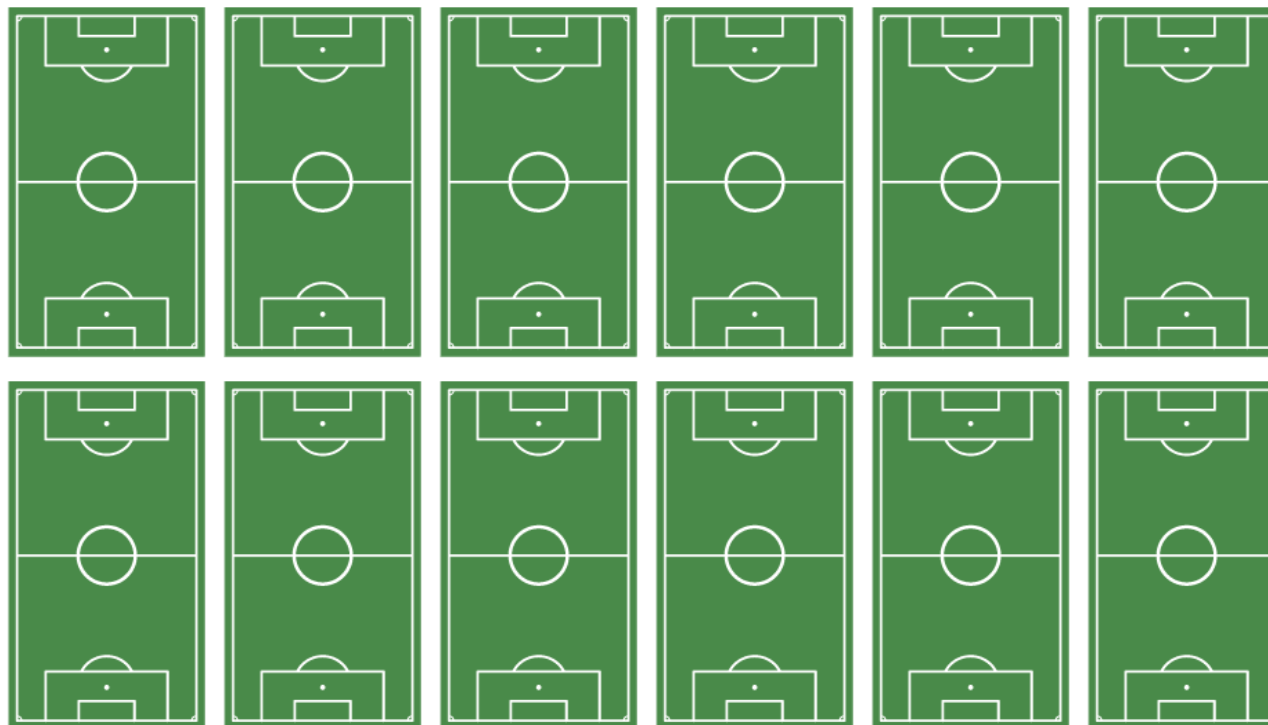
Ruimtebeslag 10m resolutie

VITO (2013)

# 32,7%



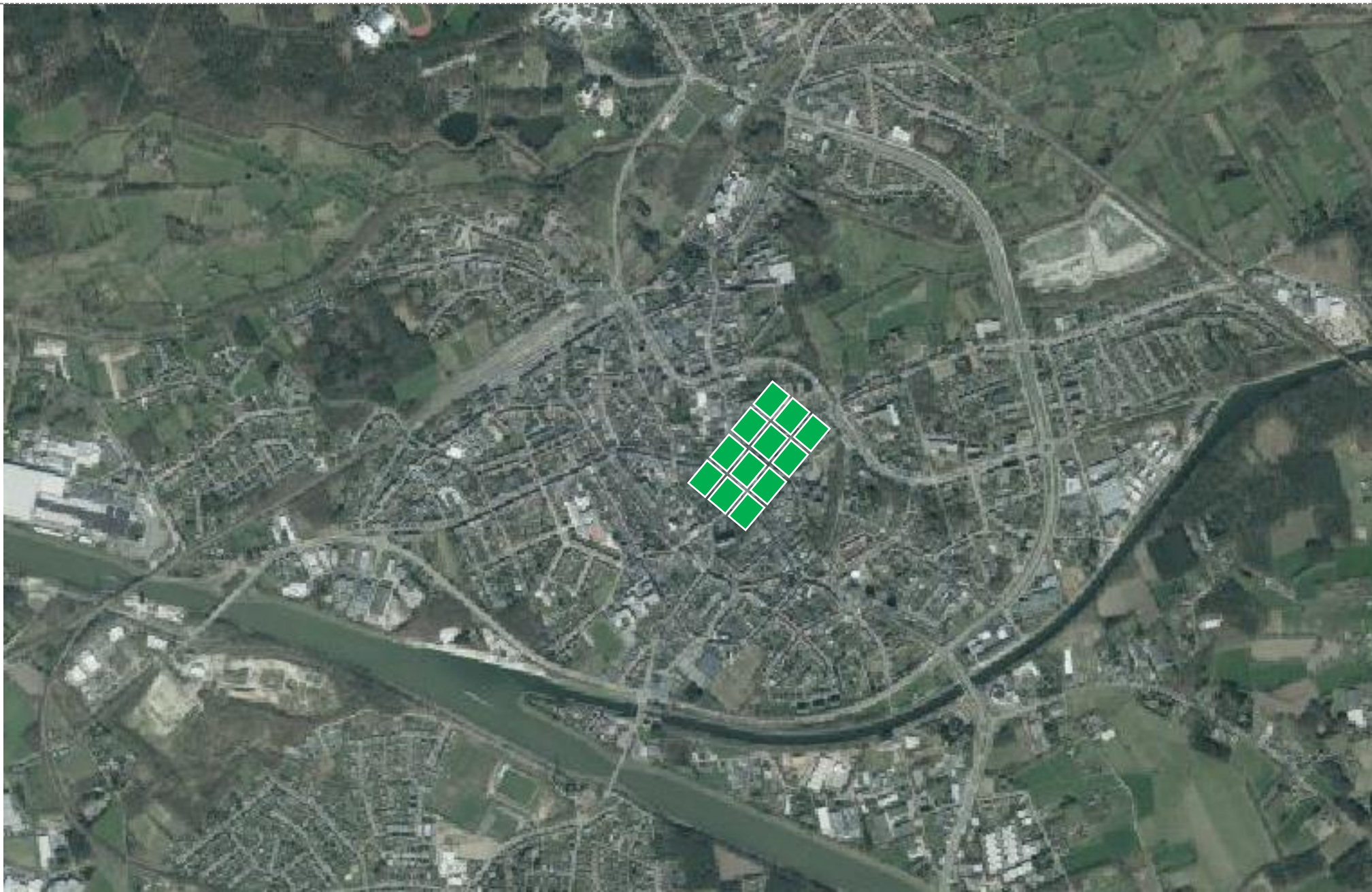
## Ruimtebeslag 2050 -> BAU



*Huidig tempo inname van ruimte, 12 voetbalvelden per dag*

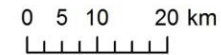
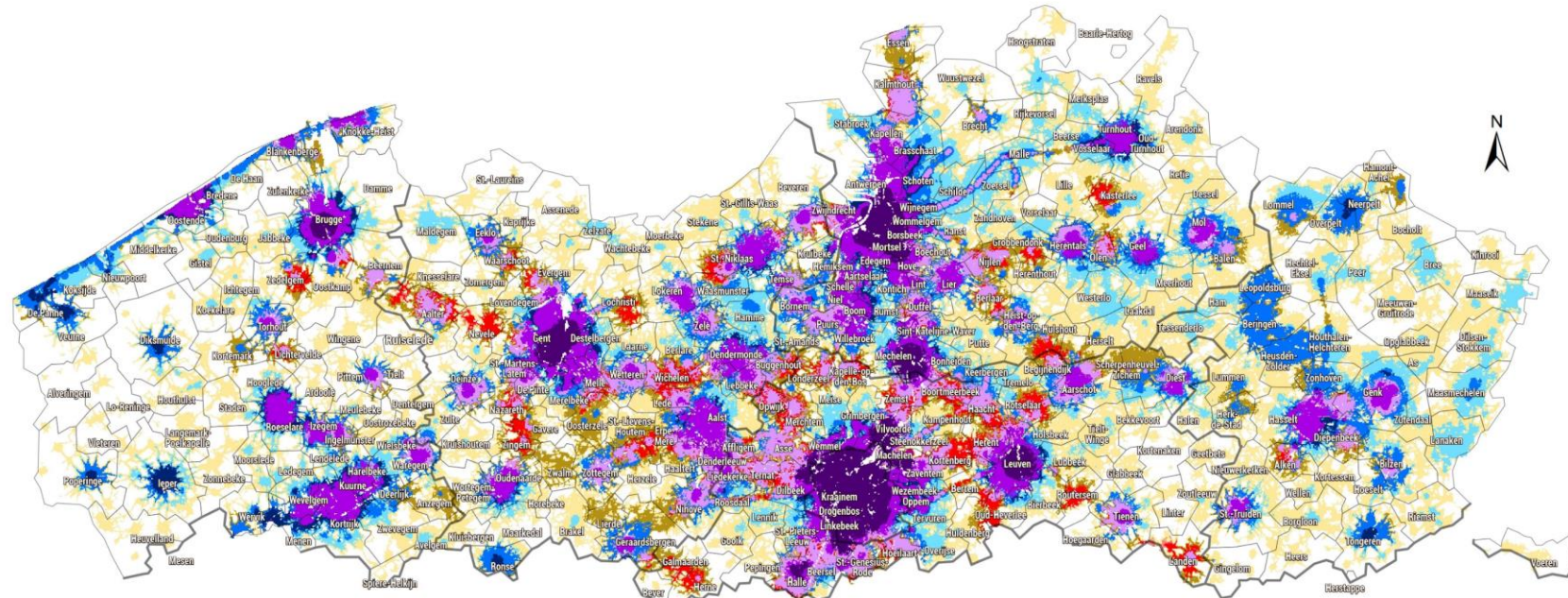
# 41,5%







# Knooppuntwaarde & voorzieningen



Bron: VITO

VITO (2016)

# Provincie



## Opdracht

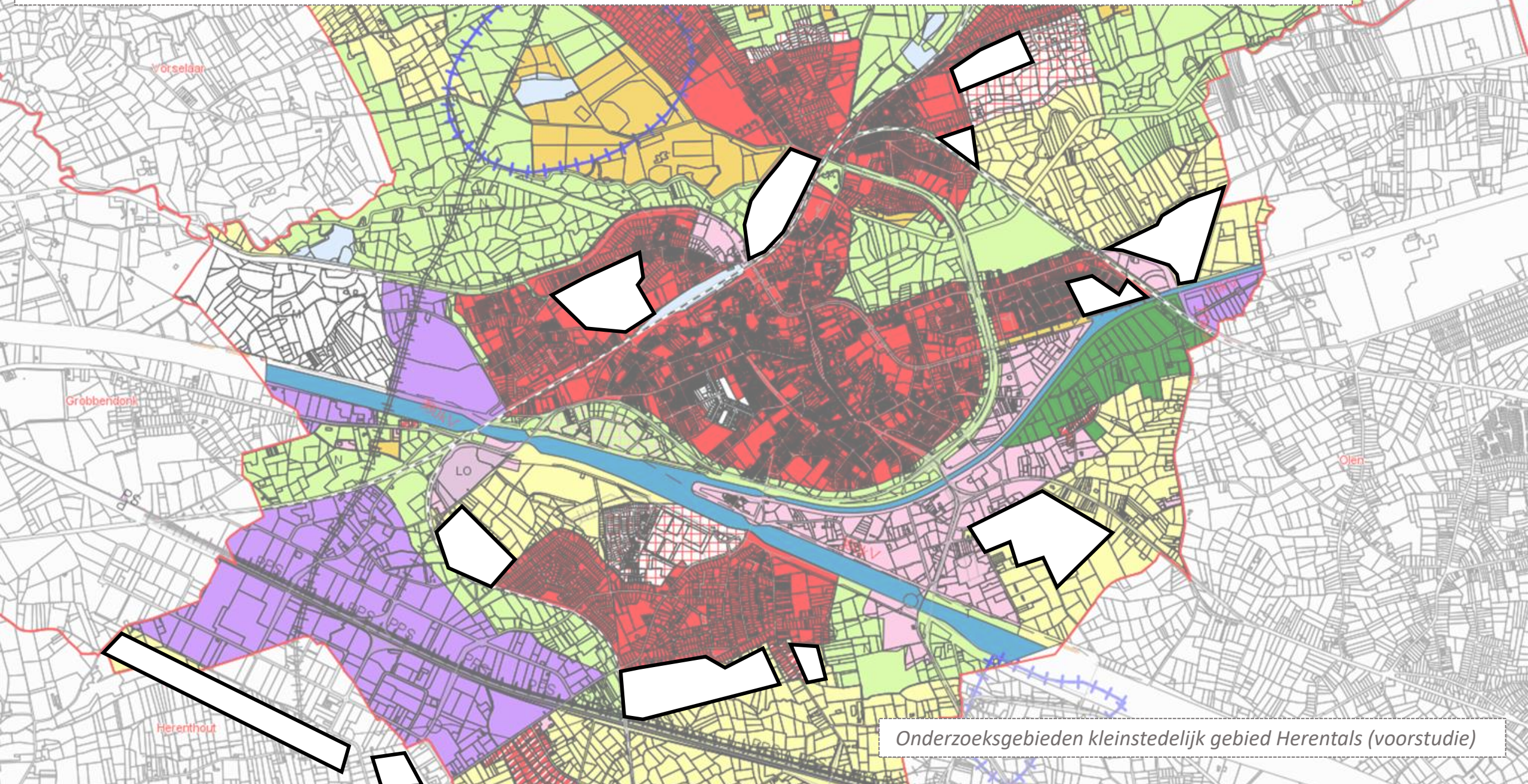
- Opdrachthouder afbakening kleinstedelijke gebieden
- Boom-Rumst, Geel, Heist-op-den-Berg, Herentals, Hoogstraten, Lier en Mol
- Aanbodbeleid



# Wonen

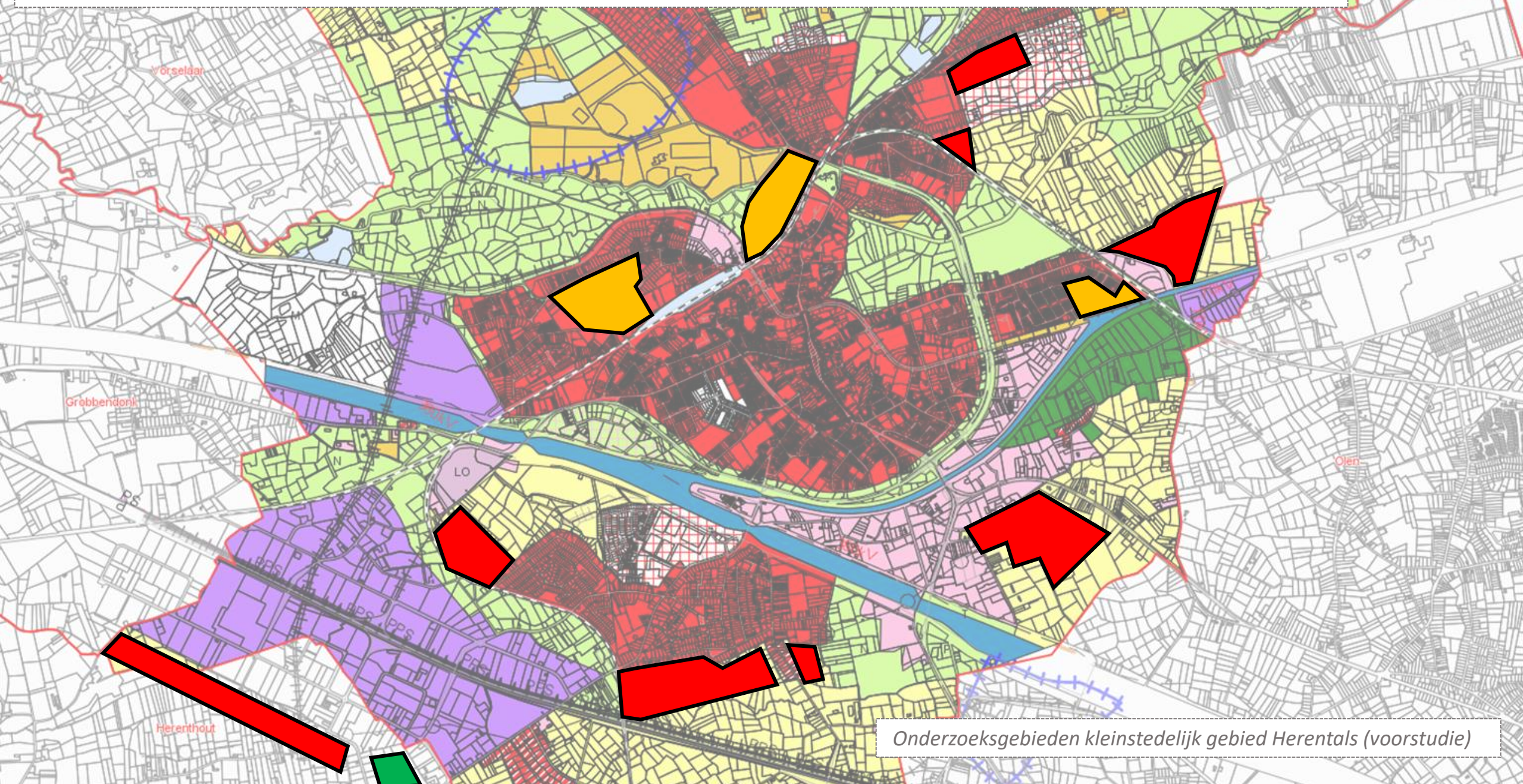
	volgens RSPA	gem. # per jaar	reeds gerealiseerd tem 2009	gem. # per jaar	nog te realiseren
<b>1. Planperiode tot 2007</b>					
1991-2007	2481	146	1374	81	1107
<b>2. Planperiode tot 2012</b>					
2008-2012	701	140	163	81	538
tot 2012	3182		1537		1645
<b>3. Planperiode tot 2022</b>					
2013-2022	1201	133			
tot 2022	4383		1537		2846





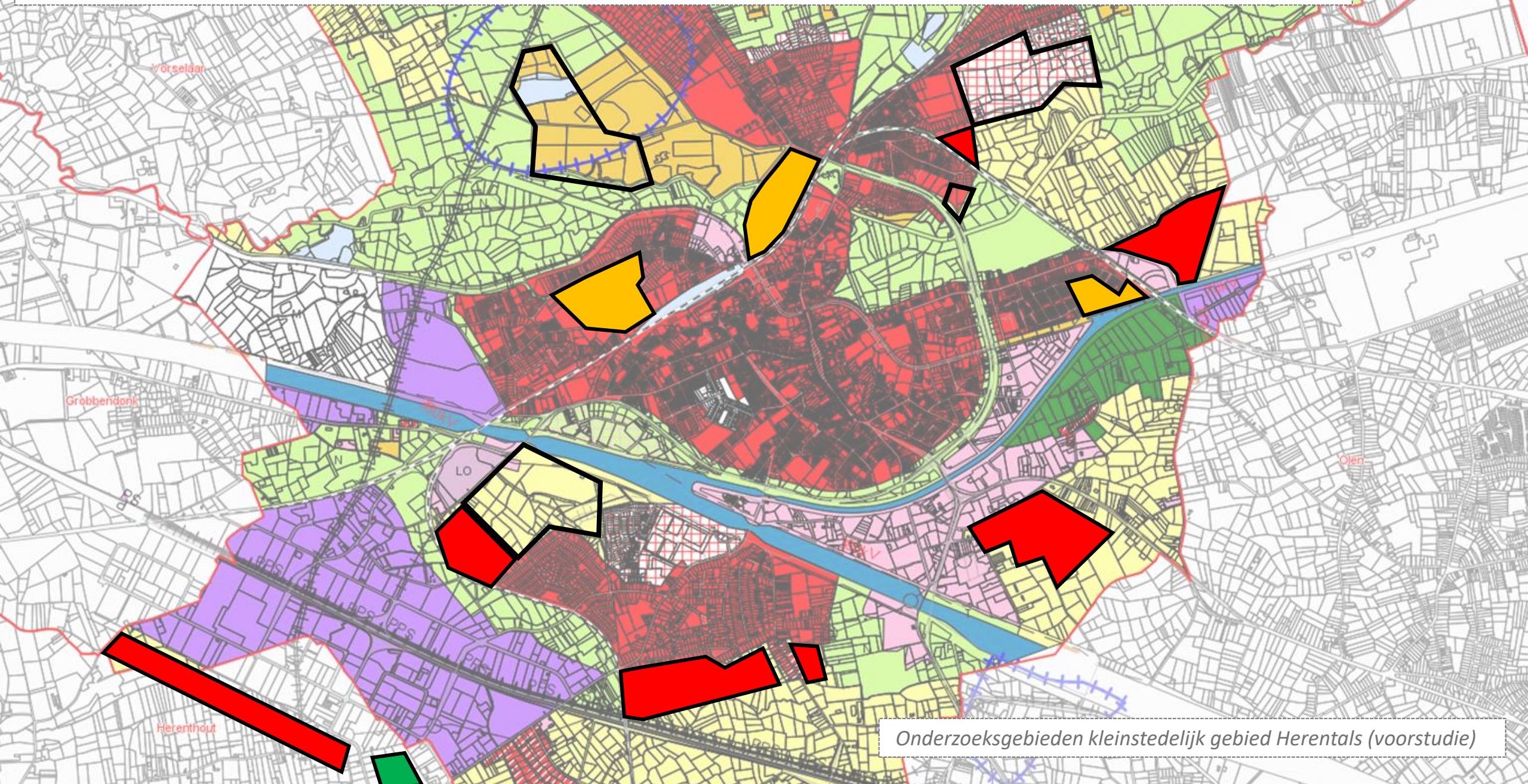
Onderzoeksgebieden kleinstedelijk gebied Herentals (voorstudie)





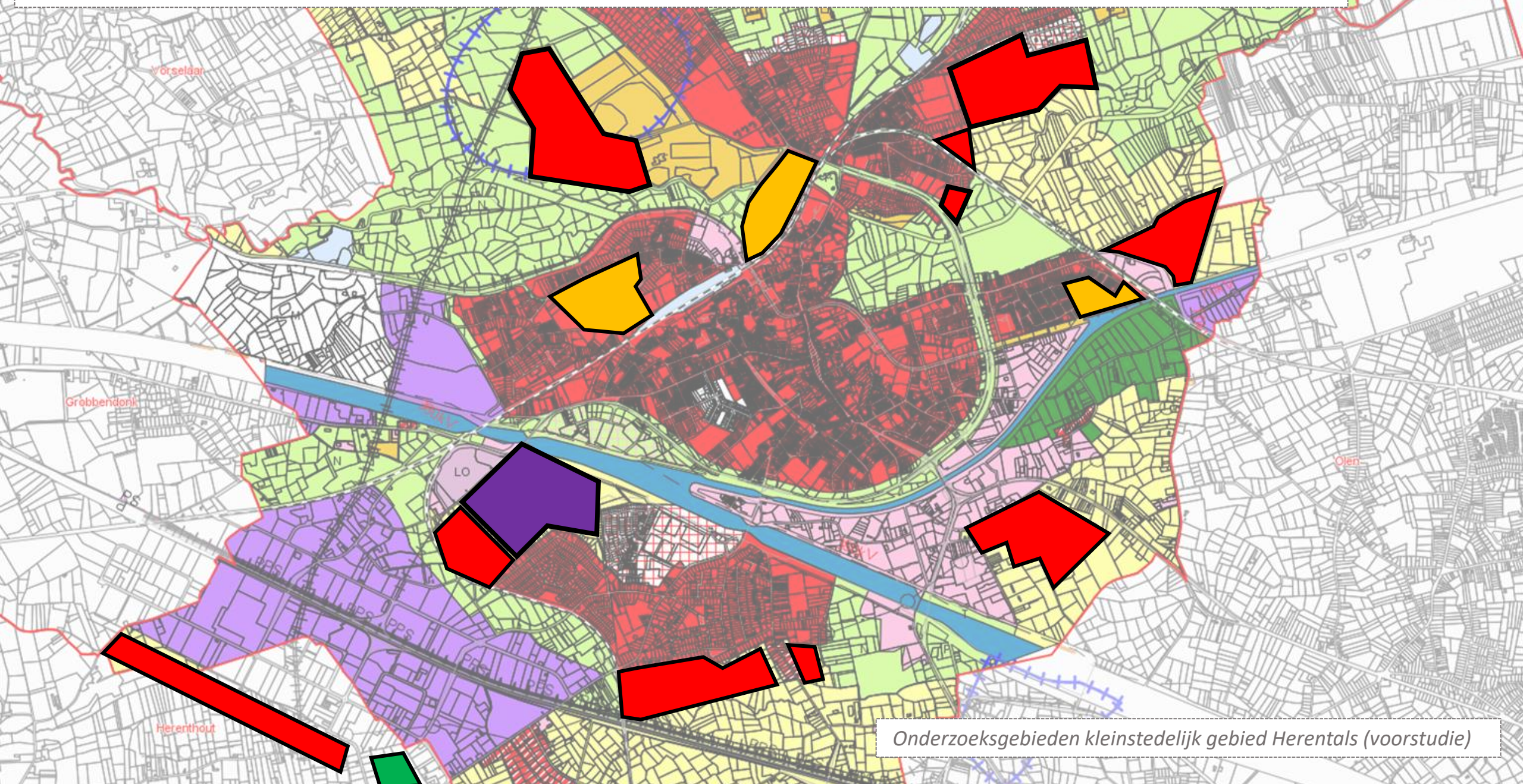
Onderzoeksgebieden kleinstedelijk gebied Herentals (voorstudie)





Onderzoeksgebieden kleinstedelijk gebied Herentals (voorstudie)





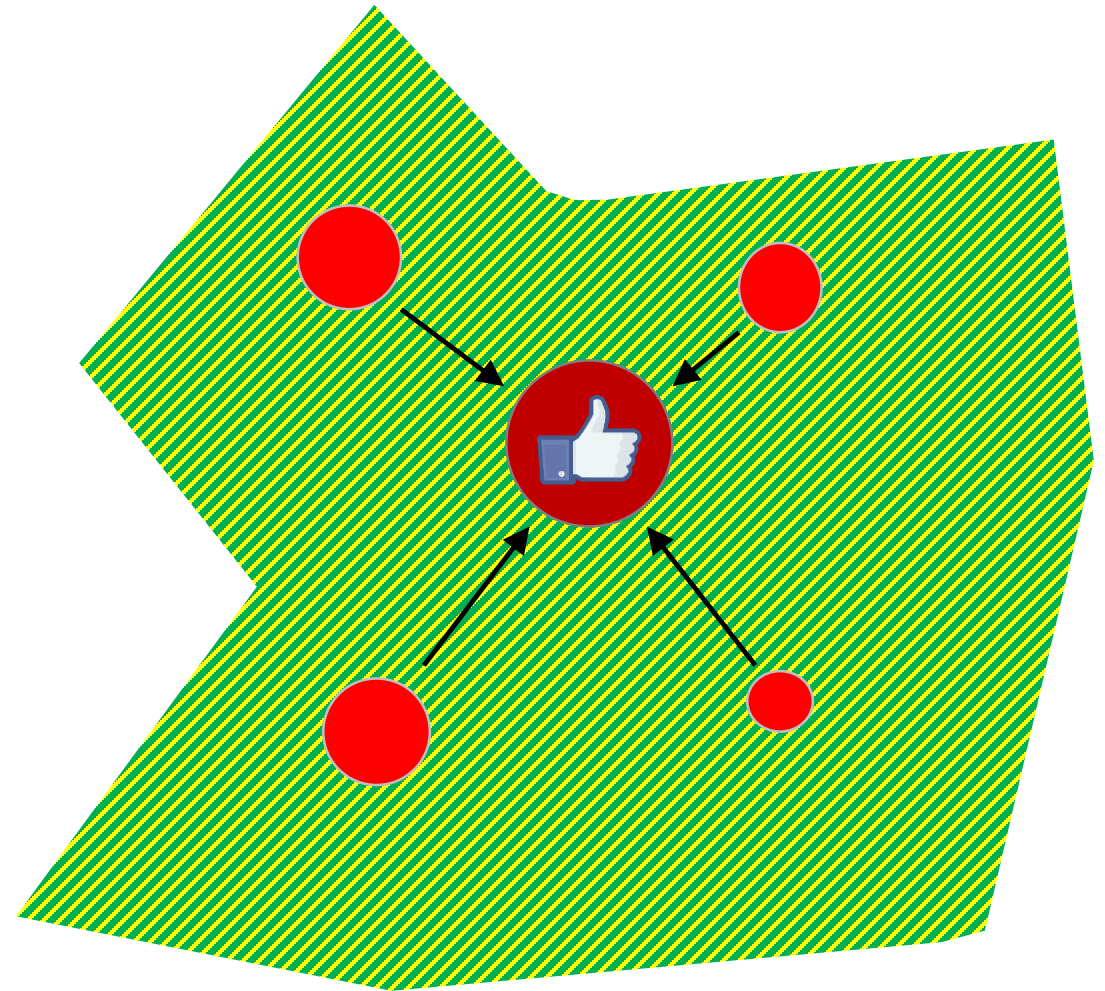
Onderzoeksgebieden kleinstedelijk gebied Herentals (voorstudie)



# Stad

## Rol

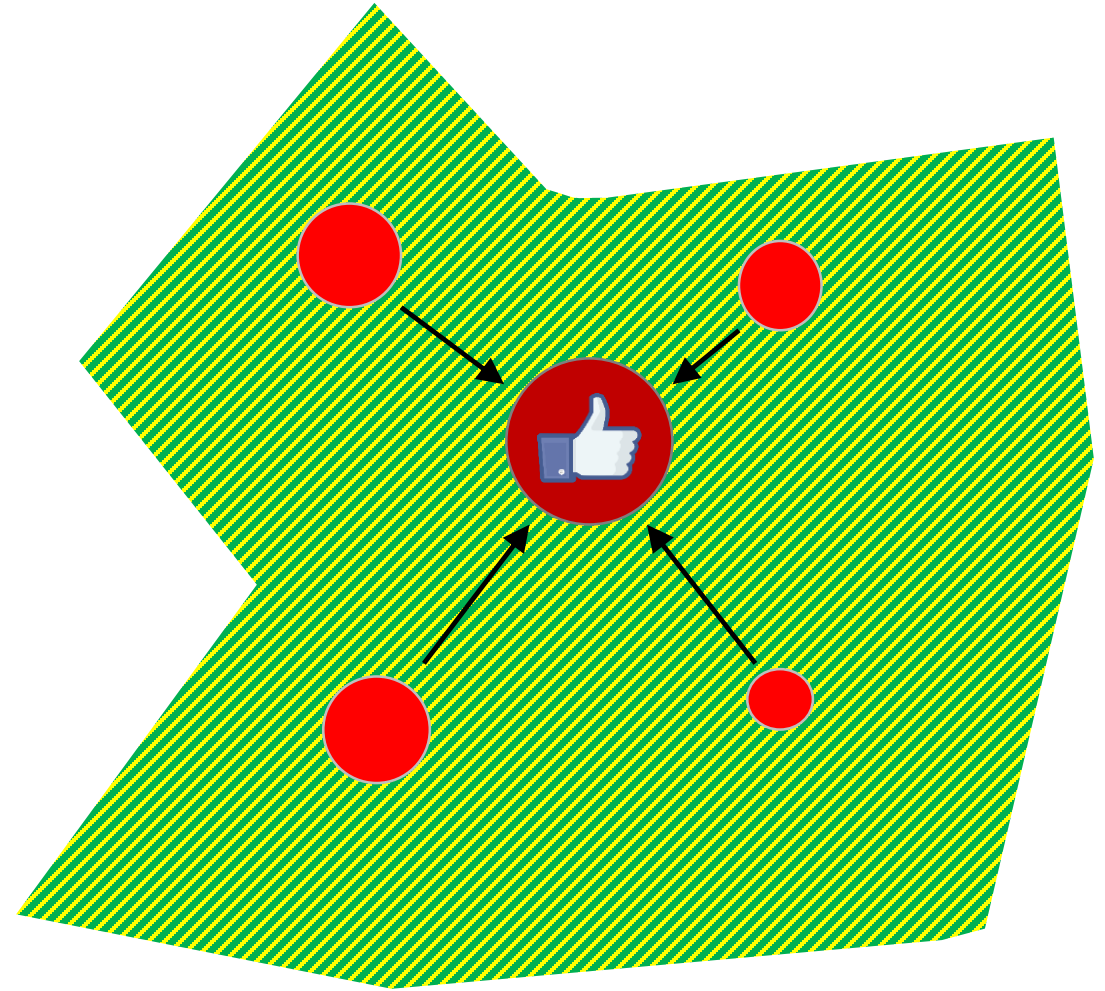
- Kleinstedelijk gebied
- Druk buitengebied reduceren
- Geen uitbreidingsbeleid
- Kwalitatief verdichtingsbeleid
- Kritische benadering beschikbare ruimte







# CR



## **Belangrijke uitdagingen**

- Anders wonen en werken
- Performante publieke ruimte
- Slimme mobiliteit
- ...

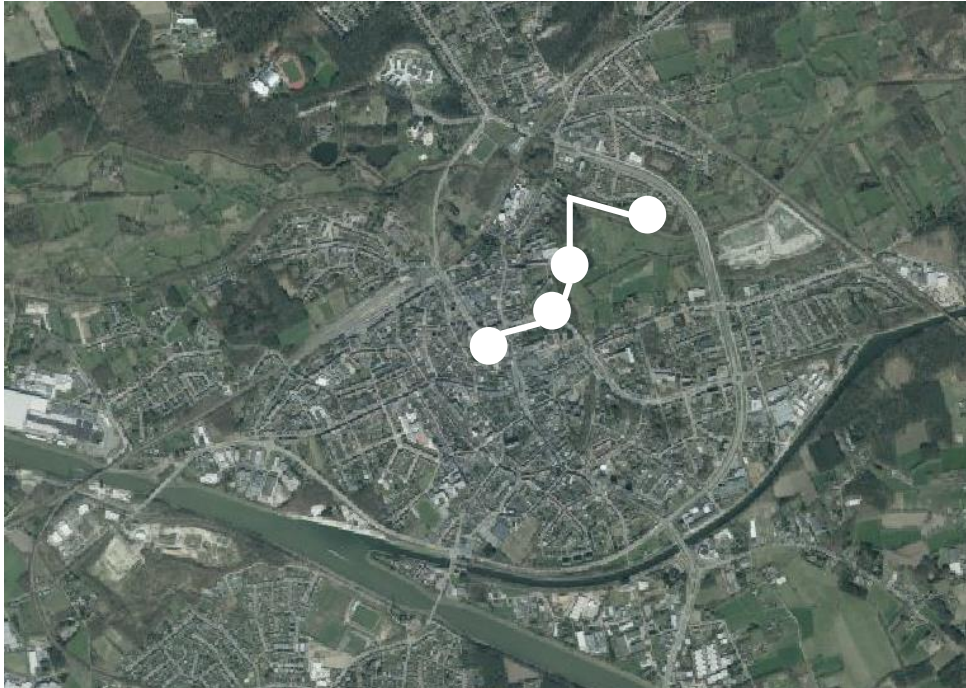






*Visualisatie project Kanaalstraat – Polo. Architects (2018)*

# Publieke ruimte





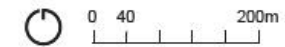


*Begijnhofpark 2018*





Stad Herentals . structuurschets Wuytsbergen - Ekelen



# Structuurschets







INRICHTINGSPLAN POEDERKOT

OMGEVING





