

Handleiding Prioritaire Soorten

Op de website van waarnemingen.be staan zowel de algemeen voorkomende soorten als de kwetsbare soorten. Om snel te weten welke planten- of diersoorten meer aandacht nodig hebben, bestaat er een tabel Prioritaire Soorten. Deze tabel bestaat een bundeling van verschillende soortenlijsten, waaruit de status van een bepaalde soort kan opgezocht worden.

Het gaat om volgende soortenlijsten:

- Europees beschermde soorten
- Vlaams beschermde soorten
- Rode Lijsten
- Vlaamse Prioritaire Soorten
- Antwerpse Prioritaire Soorten
- De ecoprofielsoorten van de Landschapsbeelden biodiversiteit

Het eerste deel van deze handleiding geeft wat meer uitleg over de afkortingen die in deze tabel gebruikt zijn en geeft ook info over de verschillende lijsten.

[Deel 2](#) is een praktische werkinstructie om soorten voor jouw stad of gemeente op te zoeken.

Europese wetgeving

HRL: Habitatrichtlijn

KRW: Europese Kaderrichtlijn Water

VRL: Vogelrichtlijn

PV: Palingverordening

Ramsar (1% norm): Ramsarconventie

Bijl.: Bijlage

Natura 2000

<https://www.natura2000.vlaanderen.be/>

De soorten van de habitatrichtlijn (**bijlage II**)

<https://www.ecopedia.be/pagina/de-soorten-van-de-habitatrichtlijn-bijlage-2>

Voor de dier- en plantensoorten die op bijlage 2 staan van de Habitatrichtlijn, moet elke lidstaat maatregelen nemen zodat dat de populaties van deze soorten duurzaam zouden blijven. Voor elk van deze soorten (als ze niet zijn uitgestorven) heeft Vlaanderen gebieden afgebakend en zijn er doelen vooropgesteld. De soorten die voorkomen in Vlaanderen staan in het 'natuurdecreet'.

De soorten van de habitatrichtlijn (**bijlage IV**)

<https://www.ecopedia.be/pagina/dier-en-plantensoorten-van-bijlage-4-van-de-habitatrichtlijn>

Dier- en plantensoorten van communautair belang die strikt moeten worden beschermd en voorkomen in Vlaanderen. De soorten in deze bijlage verdienen middels maatregelen strikte bescherming in hun natuurlijke verspreidingsgebied. Speciale beschermingszones

hoeven niet te worden afgebakend indien ze niet voorkomen op bijlage 2. De soorten staan in bijlage 3 van het 'natuurdecreet' en worden beschermd via het soortenbesluit.

De soorten van de habitatrichtlijn (**bijlage V**)

Voor soorten van Bijlage V kunnen de lidstaten, indien nodig, maatregelen treffen om te zorgen dat het aan de natuur onttrekken en de exploitatie van deze soorten niet ten koste gaat van hun behoud.

De soorten van de **Europese Kaderrichtlijn Water**

<https://www.ecopedia.be/encyclopedie/europese-kaderrichtlijn-water>

De soorten van de **Ramsarconventie**

<https://www.ecopedia.be/encyclopedie/ramsar-conventie>

De soorten van de **Bern-conventie**

De Bern-conventie (Convention on the Conservation of European Wildlife and Natural Habitats) is een verdrag van de Raad van Europa dat in 1979 in Bern werd gesloten. Het doel is het behoud van (met name bedreigde) wilde dier- en plantensoorten. Het verdrag is verwerkt in de Europese Vogelrichtlijn en Habitatrichtlijn, en in de Wet natuurbescherming. Voor meer informatie: tekst verdrag.

<https://www.coe.int/en/web/conventions/full-list/-/conventions/treaty/104>

Vlaamse wetgeving

Soortenbesluit

<https://www.ecopedia.be/pagina/soortenbescherming>

De bijlage 1 van het Soortenbesluit geeft aan welke soorten beschermd zijn in Vlaanderen. In die bijlage wordt een opsomming gegeven van de in Vlaanderen voorkomende soorten, alfabetisch gerangschikt op de Nederlandstalige benaming. Achter de namen staat een kolom met de vijf categorieën, die het beschermd statuut van een soort uitmaken. In welke mate die soorten beschermd zijn, hangt dus af van de categorie waarin ze voorkomen.

De beschermde soorten zijn de soorten waarbij categorie 1, 2 of 3 is aangekruist in bijlage 1 van het Soortenbesluit.

Tot de beschermde soorten worden eveneens de andere soorten gerekend dan de soorten die zijn opgenomen in bijlage 1, namelijk:

- van nature op het Europese grondgebied van de lidstaten van de Europese Unie in het wild voorkomende vogelsoorten zoals bedoeld in artikel 1 van de Vogelrichtlijn
- andere soorten dan vogels, die zijn opgenomen in bijlage IV van de Habitatrichtlijn,
- andere soorten dan vogels, die zijn opgenomen in bijlage II van het verdrag van Bern.

De beschermingsbepalingen die van toepassing zijn op specimens van de beschermde soorten, gelden ongeacht de levensfase waarin die specimens zich bevinden.

Categorie 1:

soorten waarop de basisbeschermingsbepalingen van toepassing zijn. MAAR de bescherming van deze soorten mag werken, of handelingen niet verbieden of onmogelijk maken die overeenstemmen met de bestemmingsplannen van kracht in de ruimtelijke ordening, of die absoluut de realisatie van die plannen en hun bestemmingsvoorschriften

verhinderen of de realisatie van de algemene bestemming betekenisvol in het gedrang brengen.

Categorie 2:

Europees te beschermen soorten (soorten waarvoor een SBZ moet worden ingesteld) waarop de basisbeschermingsbepalingen van toepassing zijn. Hier evenwel geen voorrang aan de ruimtelijke ordening!

Categorie 3:

de soorten die opgenomen zijn in bijlage IV van de Habitatrichtlijn en als gevolg hiervan de striktste bescherming genieten. Uiteraard heeft de ruimtelijke ordening hier ook geen voorrang op de beschermingsbepalingen van het SB. (hoofdcriteria Vlaamse Prioritaire Soorten)

Categorie 4:

soorten als vermeld in artikel 3, § 2, 3° en 4° van SB, waarop dit besluit alleen van toepassing is als het gaat over aspecten die niet geregeld worden in de jacht- of visserijregelgeving.

Categorie 5:

soorten die in aanmerking komen voor vervoer als vermeld in artikel 13, 2°.

Soortbeschermingsprogramma

Een soortbeschermingsprogramma (SBP) wordt in overleg met betrokken doelgroepen opgesteld en omvat een aantal maatregelen met als doel ervoor te zorgen dat een soort (of meerdere soorten) binnen Vlaanderen in een gunstige staat verkeren. Een soortenbeschermingsprogramma wordt door de minister vastgesteld en heeft een looptijd van 5 jaar. Dat is meteen het verschil met een soortbeschermingsplan, dat veel vrijblijvender is. De goedgekeurde soortbeschermingsprogramma's vind je op deze webpagina van het Agentschap voor Natuur en Bos (ANB).

<https://www.ecopedia.be/encyclopedie/soortbeschermingsprogramma>

<https://www.natuurenbos.be/SBP>

Vlaams beleid

Vlaamse en Europese prioritaire soorten

- G-IHD: VEPS-soorten (Vlaamse en Europese Prioritaire Soorten) die vermeld worden in het G-IHD-rapport (de zogen. G-IHD-soorten):

De gewestelijke natuurdoelen geven weer wat in Vlaanderen nodig is om een veilige toekomst te bieden (zowel binnen als buiten Natura 2000) voor soorten en habitattypes die in heel Europa bedreigd zijn. Hoeveel broedparen zijn bijvoorbeeld nodig voor een levensvatbare Vlaamse populatie van een weidevogel? Hoeveel weides zijn daarvoor nodig? Van welk type moeten die zijn?

De gewestelijke instandhoudingsdoelstellingen zijn de verbeter- of behoudsopgaven voor het behouden, herstellen of ontwikkelen van een gunstige staat van instandhouding op Vlaams niveau van in het Vlaamse Gewest voorkomende Europees te beschermen habitats of soorten.

(<https://www.ecopedia.be/encyclopedie/g-ihd>)
(<https://www.natura2000.vlaanderen.be/gewestelijke-natuurdoelen>)
(<https://www.natura2000.vlaanderen.be/publicaties>)
(<https://codex.vlaanderen.be/Zoeken/Document.aspx?DID=1024668¶m=inhoud>)

- VEPS: Vlaamse en Europese Prioritaire Soorten;

De informatienoden van de Vlaamse overheid over soorten vloeien voor een groot deel voort uit de verplichte rapportage over de toestand van Natura 2000 soorten aan de Europese Commissie, maar zijn evenwel ruimer. Volgende categorieën van soorten kunnen onderscheiden worden¹:

I. Soorten met Europese rapportageverplichtingen in het kader van Natura 2000. Het betreft:

- A.** de soorten van bijlage II, IV en V van de Habitatrichtlijn (HRL)
- B.** de te rapporteren soorten in het kader van de Vogelrichtlijn (VRL)
- C.** de habitattypische soorten zoals gedefinieerd en opgesomd in De Knijf & Paelinckx (2013)².

II. Soorten die een status hebben die opname in een bijlage van de Habitatrichtlijn 1 zou rechtvaardigen. Dit zijn soorten die, evenals de bijlagesoorten, op Europees (Atlantisch) niveau sterk onder druk staan, én waarvoor Vlaanderen een relevante rol speelt t.a.v. de Europese populatie:

- A.** soorten die volgens de Europese Rode Lijsten kwetsbaar, bedreigd of met uitsterven bedreigd zijn;
- B.** overige soorten waarvan het areaal, populatie en/of leefgebied bijzonder kwetsbaar is of sterk onder druk staan binnen de EU of het Atlantische deel ervan, zonder dat dit (reeds) leidde tot opname in één van de vermelde Europese Rode Lijst-categorieën.

III. Overige, niet in vorige categorieën vervatte soorten die relevant zijn voor:

- de aan de European Environment Agency (EEA) over te maken informatie voor de bepaling van duurzaamheidsindicatoren;
- de implementatie van de soortenmonitoring voor het Soortenbesluit (bv. soortbeschermingsprogramma's (SBPs), validatie van Rode Lijsten, natuurindicatoren, opvolgen van toestand van invasieve en potentieel invasieve soorten, ...). Extra aandacht gaat hierbij naar soorten waarvoor een SBP is opgemaakt of in opmaak is.

IV. Soorten die opgenomen zijn in het huidige waarschuwingssysteem invasieve exoten (http://waarnemingen.be/invasive_alert_view.php).

RB (Regionaal belang van Vlaanderen in Europese context):

MB: matig belangrijk,

B: belangrijk,

ZB: zeer belangrijk;

SVI: staat van instandhouding (zie Paelinckx et al. 2009)

¹Voor meer informatie over beslissingsregels en gebruikte codes, zie:

https://pureportal.inbo.be/portal/files/4288451/Herremans_etal_2014_MonitoringVanBelidsrelevanteSoortenInVlaanderenMetInzetVanVrijwilligers.pdf

² <https://pureportal.inbo.be/portal/files/2237208/INBO.A.2013.139.pdf>

Rode lijsten

Rode Lijsten geven aan wat de kans op uitsterven is van een soort in een bepaalde regio. In het Soortenbesluit wordt het INBO aangeduid als coördinator voor het opstellen en valideren van Rode Lijsten in Vlaanderen. De validatie gebeurt door na te gaan of er voldoende gegevens voorhanden waren om een onderbouwde Rode Lijst op te stellen en of de IUCN-criteria correct gebruikt werden. Gevalideerde Rode Lijsten kunnen vervolgens, na advies van de MINA-raad, door de bevoegde minister, vastgesteld worden door middel van een ministereel besluit ter uitvoering van artikel 5 van het Soortenbesluit van 15 mei 2009. De meest recente Rode Lijsten maken gebruik van de internationaal aanvaarde IUCN-categorieën en -criteria (Maes et al. 2011a), terwijl de overige lijsten nog de oude Vlaamse categorieën en criteria hanteren (Maes et al. 1995).

<https://www.ecopedia.be/encyclopedie/rode-lijst>

<https://www.inbo.be/nl/rode-lijsten-vlaanderen>

Rode Lijstcategorieën:

NT: near threatened,

V: vulnerable,

EN: endangered,

CR: critically endangered

voor libellen (Vlaamse RL), vlinders (Vlaamse RL) en mollusken (Europese Rode Lijst, Wereld Rode Lijst IUCN) worden nieuwe RL-categorieën gebruikt:

LC: of least concern

NT: bijna bedreigd

VU: kwetsbaar

DD: onvoldoende gegevens

EN: bedreigd

CR/CE: ernstig bedreigd.

Voor vaatplanten (Vlaamse RL) wordt hieraan toegevoegd:

R: zeldzaam.

Provinciaal beleid

Provinciale Prioritaire soorten

In de provincie Antwerpen komen nog zeer zeldzame planten en dieren voor. Het zijn de parels waar we extra zorg voor dragen. Om te weten welke soorten nu extra aandacht nodig hebben, hebben wetenschappers dit voor de provincie bestudeerd. Er is gekozen prioriteit te geven aan 'typische' soorten van de provincie Antwerpen. Soorten waarvan 33 procent (of meer) van de plaatsen waar ze voorkomen in Vlaanderen in de provincie Antwerpen liggen, worden typische soorten genoemd. Niet alle typische soorten zijn bedreigd. Uit de lijst van typische soorten is dan ook verder een selectie gemaakt van die soorten die op Vlaams of Europees niveau zeldzaam zijn of bedreigd zijn in hun voortbestaan. Deze oefening werd in **2010** voor de provincie Antwerpen gemaakt.

Bij de opmaak van het boek "Dagvlinders in Vlaanderen: nieuwe kennis voor betere actie" (Maes e.a. 2013) werden nieuwe prioritaire soorten dagvlinders voor de provincies geselecteerd. De criteria die eerder gebruikt werden, zijn lichtjes aangepast. De filosofie achter het bepalen van prioritaire soorten blijft echter dezelfde: in de eerste plaats, kan een soort als prioritair voor een provincie aangewezen worden wanneer ze op de Rode Lijst staat in Vlaanderen of Europa. Als bovendien een groot deel van de verspreiding in een bepaalde provincie gelegen is, maakt dat de verantwoordelijkheid van die provincie nog

groter. In **2013** zijn extra provinciale prioritaire soorten dagvlinders voor de provincie toegevoegd aan de lijst.

<https://www.provincieantwerpen.be/aanbod/dlm/biodiversiteit/dieren-en-planten/prioritaire-soorten.html>

Landschapsbeelden biodiversiteit

Voor de volledige provincie Antwerpen werden 18 'landschapsbeelden biodiversiteit' opgemaakt. Een 'landschapsbeeld biodiversiteit' geeft een onderbouwde visie op het ecologisch netwerk voor een bepaald gebied (landschappelijke eenheid) binnen de provincie Antwerpen. Via het landschapsbeeld kan worden vastgesteld in welk landschap de stad of gemeente is gelegen en welk type natuur (bijv. bossen, graslanden, heide, valleien, enz.) en welke planten- en diersoorten hiervoor kenmerkend zijn. Zie voor meer informatie de brochures per landschapsbeeld op de website van de Provincie Antwerpen.

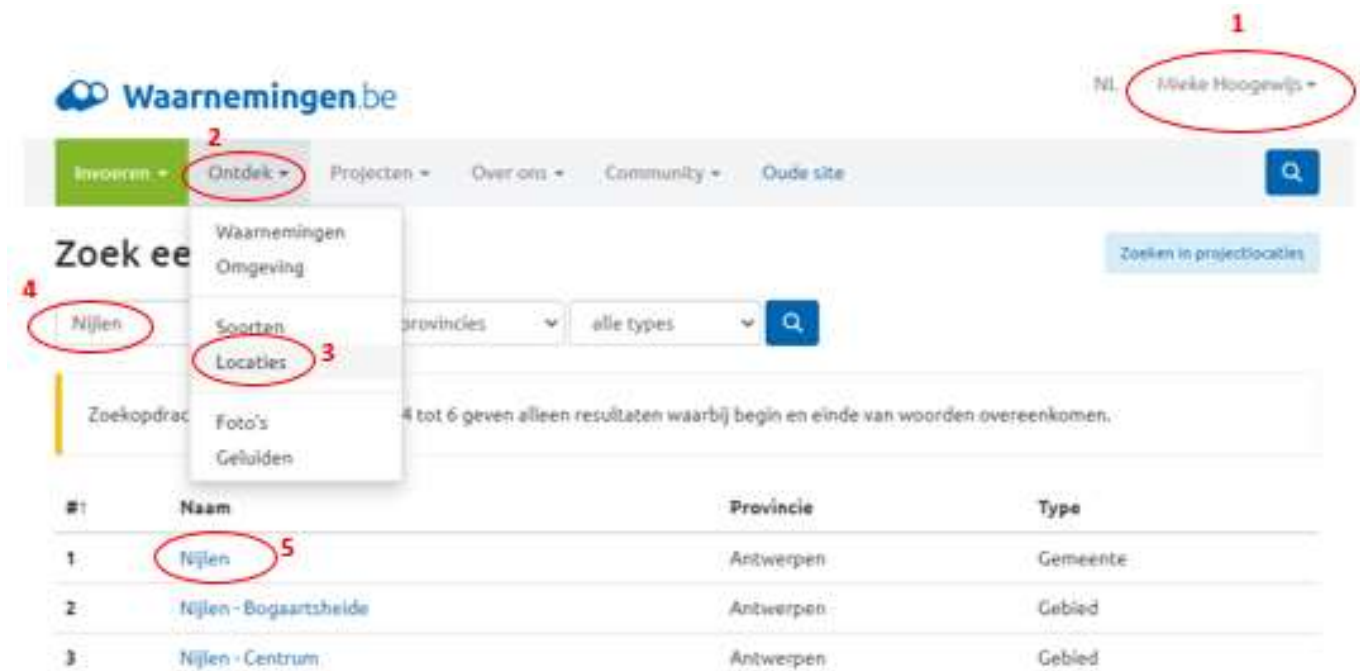
<https://www.provincieantwerpen.be/aanbod/dlm/biodiversiteit/landschapsbeelden-biodiversiteit/in-welk-landschapsbeeld-woon-jij-.html>

Per stad of gemeente een lijst en details van **ALLE** prioritaire soorten opzoeken

De verspreidingsgegevens van planten- en diersoorten kunnen per stad of gemeente opgezocht worden via de website waarnemingen.be

Deze website biedt overzichtelijke lijsten per stad of gemeente met o.a. welke planten- en diersoorten er tot op heden zijn waargenomen. De kaart op de website laat via punten zelfs zien waar de soorten precies op het terrein zijn waargenomen.

Stap 1: Login in op waarnemingen.be. Veel zaken kan je ook opzoeken zonder in te loggen; maar bepaalde functionaliteiten werken enkel na inloggen.

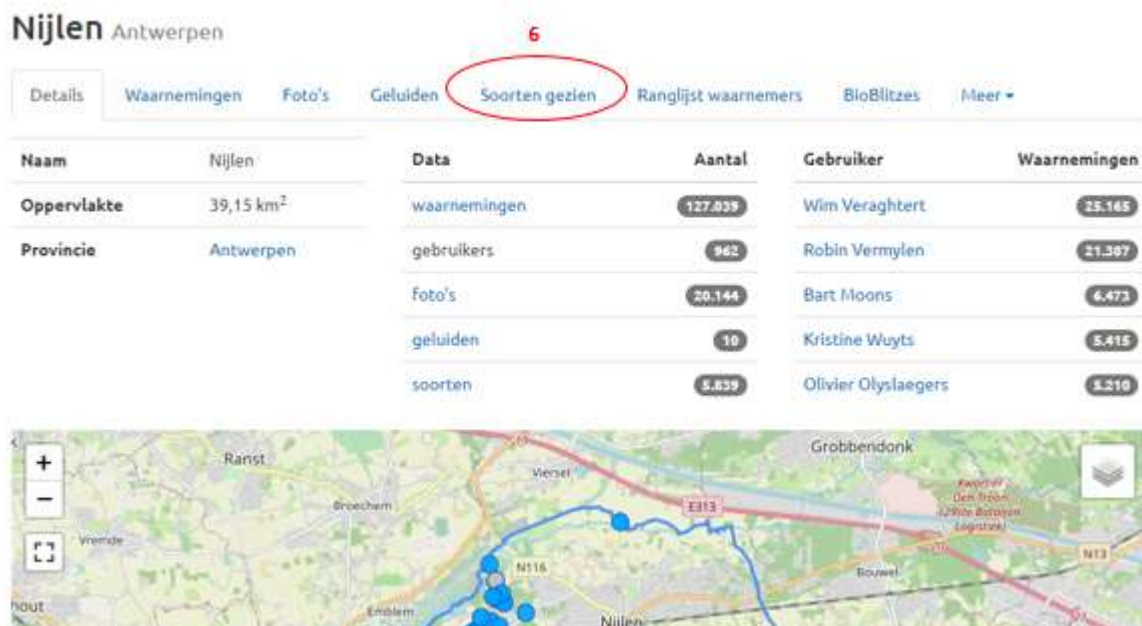


Stap 2: klik op "Ontdek"

Stap 3: klik op "Locaties"

Stap 4: Als voorbeeld gebruiken we de gemeente Nijlen. Geef Nijlen in in het zoekveld en klik vervolgens als stap 5 op Nijlen.

Je krijgt dan onderstaand beeld te zien, waar je als stap 6 op "soorten gezien" kan klikken.



Nu krijg je alle soorten te zien die ooit in Nijlen zijn waargenomen.

Het is mogelijk om deze soortenlijst te kopiëren en in een Excel-document te plakken.

Tip: om de status van de waargenomen soorten te kennen kan je de tabel Prioritaire Soorten downloaden. Plak onderaan deze tabel in een rode kleur de lijst met waargenomen soorten. Als je dan de kolom wetenschappelijk naam opnieuw alfabetisch rangschikt, krijg je snel te zien welke prioritaire soorten er in je gemeente voorkomen.

Zeewinde	Calystegia soldanella (L.) R. Brown	planten (vaatplanten)			1
Donkere wasplaat	Camarophyllopsis phaeophylla	paddenstoelen			
Prachtklokje	Campanula persicifolia L.	planten (vaatplanten)			
Grasklokje	Campanula rotundifolia L.	planten (vaatplanten)			
Wolf	Canis lupus		18/06/2020	18/06/2020	1
Europese wolf	Canis lupus lupus	zoogdieren (hondachtigen)			
ree	Capreolus capreolus	zoogdieren (evenhoevigen)			
Ree	Capreolus capreolus		16/02/1997	2/05/2021	162
Nachtzwaluw	Caprimulgus europaeus	vogels (broedvogels)	VRL (Bijl. I)		2
Heideschallebijter	Carabus arvensis	insecten (kevers)			1
Gouden schallebijter	Carabus auratus	insecten (kevers)			1

Per stad of gemeente een lijst en details van **Provinciale** prioritaire soorten opzoeken

Wil je recente waarnemingen van de Antwerpse prioritaire soorten raadplegen, dan kun je eveneens terecht op de webpagina waarnemingen.be > inloggen > oude site > Projecten > Prioritaire Soorten Antwerpen. (deze link werkt pas als je bent ingelogd op waarnemingen.be)

1. Of ga naar het luik over de Provinciaal Prioritaire soorten op waarnemingen.be door, na inloggen, op deze link te klikken:
<https://waarnemingen.be/focus/pps-antwerpen/>

Invoeren Ontdek Projecten Over ons Community

Eerste keer op Waarnemingen.be? [Or](#) [account](#)

- Gebruikers
- Ranglijst soorten
- Subsites
- BioBlitzes
- Libellenquiz
- Nachtvlinderquiz
- Maak je eigen quiz
- Provinciaal prioritaire soorten**
- Forum

Automatische sootherkenning Deel met anderen Ontdek

VANDAAG
2.260 nieuwe foto's
Neem snel een kijkje!

Grote Zilverreiger *Ardea alba*
Sint-Agatha-Rode - Groot Broek (VB)
Gerda Fluyt 2012-11-22

Putter *Carduelis carduelis*
Baaigem (OV)
Franklin De Grootte 2012-11-25

Kraanvogel *Grus grus*
Breuvanne (réserve naturelle) (LX)
Rudi Dujardin 2015-11-04

Recente zeldzaamheden ● zeer zeldzaam ● zeldzaam

Alles Vogels Zoogdieren Reptielen en amfibieën Dagvlinders Meer

Nieuws

Webinar waarnemingen.be voor beginners

- Selecteer de gewenste gemeente op de kaart door er op te klikken. In onderstaand voorbeeld is de gemeente Zwijndrecht gekozen en is te zien dat er daar 31 prioritaire soorten zijn waargenomen. Klik op soorten om de lijst te zien.

Waarnemingen.be NL Mieke Hoogewijs

Invoeren Ontdek Projecten Over ons Community Oude site

PPS Antwerpen [Maak waarneming](#)

PPS Antwerpen
PPS soorten Provincie Antwerpen (aantal soorten: 215)

alle jaren Alle soortgroepen Alle categorieën Alle soorten In gemeentes gezien filter

laat allemaal zien

Zwijndrecht (AN)
soorten: 31

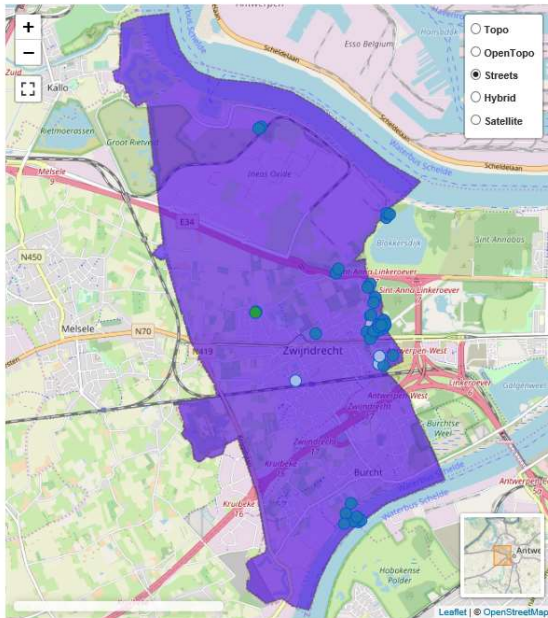
- Topo
- OpenTopo
- Streets
- Hybrid
- Satellite

3. Je krijgt onderstaande lijst te zien:

PPS Antwerpen
 PPS soorten Provincie Antwerpen (aantal soorten: 215)

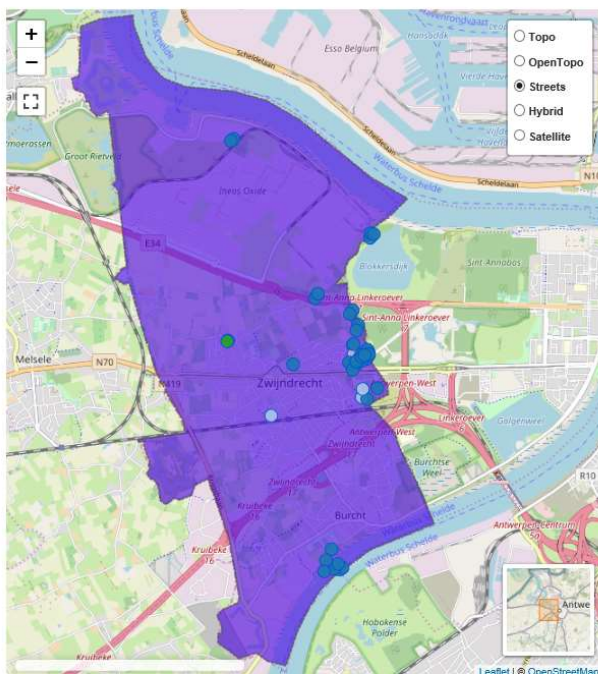
alle jaren v Alle soortgroepen v Alle categorieën v Alle soorten v Zwijndrecht (AN) v filter

laat allemaal zien



Soorten	Waarnemingen
Kluut	185
IJsvogel	161
Blauwborst	173
Boomleeuwerik	19
Boompieper	74
Gekraagde Roodstaart	208
Matkop	26
Nachtegaal	317
Wielewaal	1
Gewone Dwergvleermuis	68
Gewone Grootoorvleermuis	2
Laatvlieger	3
Meervleermuis	1
Rosse Vleermuis	3
Tweekleurige Vleermuis	2
Watervleermuis	6
Rugstreepd	14
Variabele waterjuffer	3
Glassnijder	2
Vroege glazenmaker	8

4. Vervolgens kan je de lijst exporteren naar excel door op de lijst te gaan staan met de muis en op de rechtermuisknop te klikken en "Exporteren naar Microsoft Excel" te selecteren. Volg de instructies die in de vensters verschijnen en je krijgt een excel-lijst van de waargenomen PPS in de geselecteerde gemeente.



Soorten	Waarnemingen
Kluut	
IJsvogel	
Blauwborst	
Boomleeuwerik	
Boompieper	
Gekraagde Roodstaart	
Matkop	
Nachtegaal	
Wielewaal	
Gewone Dwergvleermuis	
Gewone Grootoorvleermuis	
Laatvlieger	
Meervleermuis	
Rosse Vleermuis	
Tweekleurige Vleermuis	2
Watervleermuis	6
Rugstreepd	14
Variabele waterjuffer	3
Glassnijder	2
Vroege glazenmaker	8
Bruine korenbout	7
Hevlinder	1

- Vorige
- Volgende
- Naar gekopieerd adres Ctrl+Shift+L
- Achtergrond opslaan als...
- Als achtergrond gebruiken
- Achtergrond kopiëren
- Alles selecteren
- Plakken
- E-mail via Windows Live verzend...
- Vertalen met Bing
- Alle accelerators >
- Snelkoppeling maken
- Aan Favorieten toevoegen...
- Bron weergeven
- Element controleren
- Codering >
- Afdrukken...
- Afdrukvoorbeeld...
- Vernieuwen
- Verzenden naar OneNote
- Exporteren naar Microsoft Excel**
- Eigenschappen

5. Om de details van een soort te zien, klik je in de lijst op de naam van een soort en dan krijg je onderstaand kaartje te zien. Als je de Ctrl-toets ondertussen ingedrukt houdt,

dan opent er zich een nieuw tabblad. Op deze manier kan je vlot wisselen naar het "start"-tabblad.

Je kan ook de gegevens per jaartal opvragen door in de balk het desbetreffende jaar te selecteren.

PPS Antwerpen

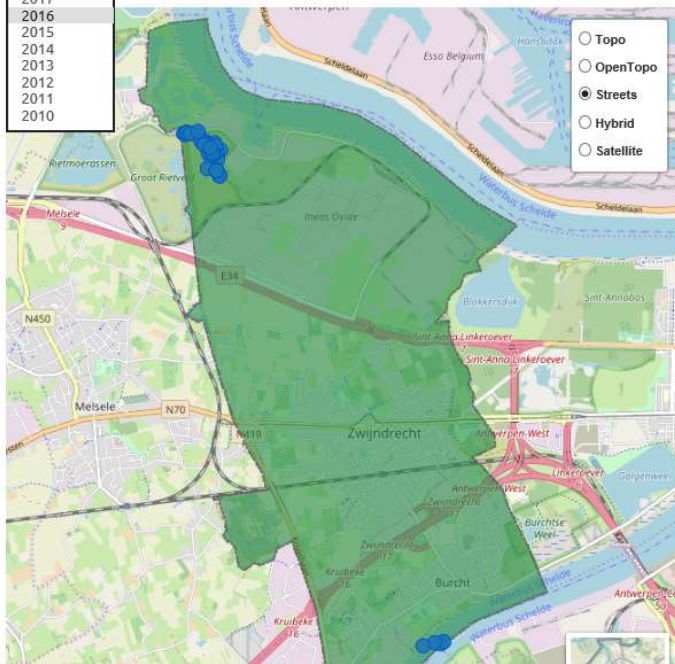
Maak waarneming

PPS Antwerpen

PPS soorten Provincie Antwerpen (aantal soorten: 215)

alle jaren 2019 2018 2017 2016 2015 2014 2013 2012 2011 2010

Kluut - Recurvirostra avosetta Zwijndrecht (AN) filter laat allemaal zien



Soorten	Waarnemingen
Kluut	185

6. Door op de kaart te klikken kan je ook inzoomen. Door op één van de bolletjes (=waarneming van de desbetreffende soort) te klikken, krijg je de datum van de waarneming en de naam van de soort te zien? Waarop je opnieuw kan klikken om meer details te zien.

Kluut
Recurvirostra avosetta

2 ter plaatse

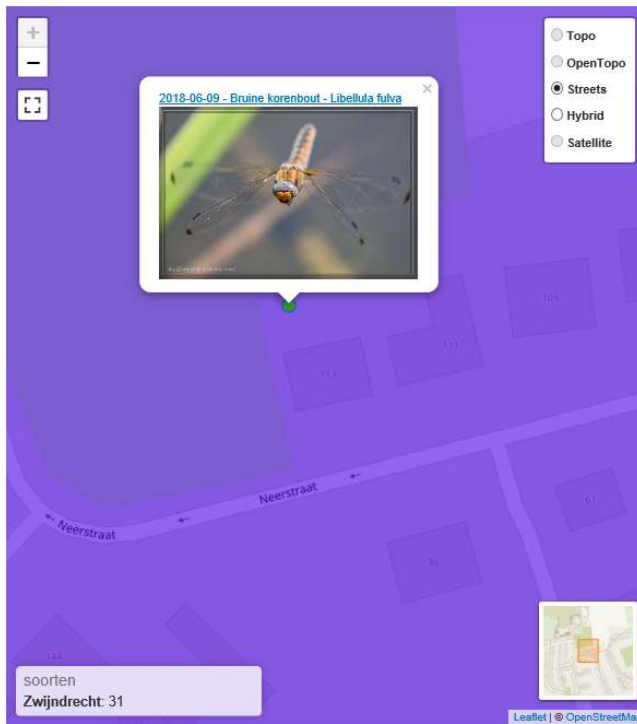
2010-03-29
Björn Dedytsche
Zwijndrecht - Broedvlakte (BRZW) (AN)
goedgekeurd (door admin)

Details

datum	2010-03-29
aantal	2
levensstadium	onbekend
activiteit	ter plaatse
locatie	Zwijndrecht - Broedvlakte (BRZW) (AN)
waarnemer	Björn Dedytsche
protocol	geen
telmethode	geen
methode	geen

GPS: 51.2459, 4.3008
Lambert: 1972 145255 215107
nauwkeurigheid: 999m
bron: losse waarneming

7. Ipv op een soort in de lijst te klikken, kan je ook inzoomen op de kaart van je gemeente en een bolletje selecteren om te weten te komen welke soort het is. Je krijgt dan onderstaande scherm, waarbij je op de blauwe link van de soort kan klikken om opnieuw meer details te zien.



Soorten	Waarnemingen
Kluut	185
IJsvogel	161
Blauwborst	173
Boomleeuwerik	19
Boompieper	74
Gekraagde Roodstaart	208
Matkop	26
Nachtegaal	317
Wielewaal	1
Gewone Dwergvleermuis	68
Gewone Grootoorvleermuis	2
Laatvlieger	3
Meervleermuis	1
Rosse Vleermuis	3
Tweekleurige Vleermuis	2
Watervleermuis	6
Rugstreppad	14
Variabele waterjuffer	3
Glassnijder	2
Vroege glazenmaker	8

8. Je kan dit voor elke provinciale prioritaire soort doen; maar van sommige heel zeldzame soorten worden de waarnemingen "vervaagd" en dus niet getoond omdat dit soms kritieke info is. Je krijgt dan de volgende melding:

Waarnemingen.be NL Mieke Hoogewijs ▾

Invoeren ▾ Ontdek ▾ Projecten ▾ Over ons ▾ Community ▾ Oude site 🔍

PPS Antwerpen Maak waarneming

PPS Antwerpen

PPS soorten Provincie Antwerpen (aantal soorten: 215)

alle jaren ▾ Meervleermuis - Myotis dasycne ▾ Zwijndrecht (AN) ▾ filter laat allemaal zien

Gebieden van deze soort worden verborgen.

Soorten	Waarnemingen
Meervleermuis	1