

Gemeente Ranst

1° afdeling, sectie B

Nummers 572e en 578e

Terplaatse: Laarstraat en Asbroek

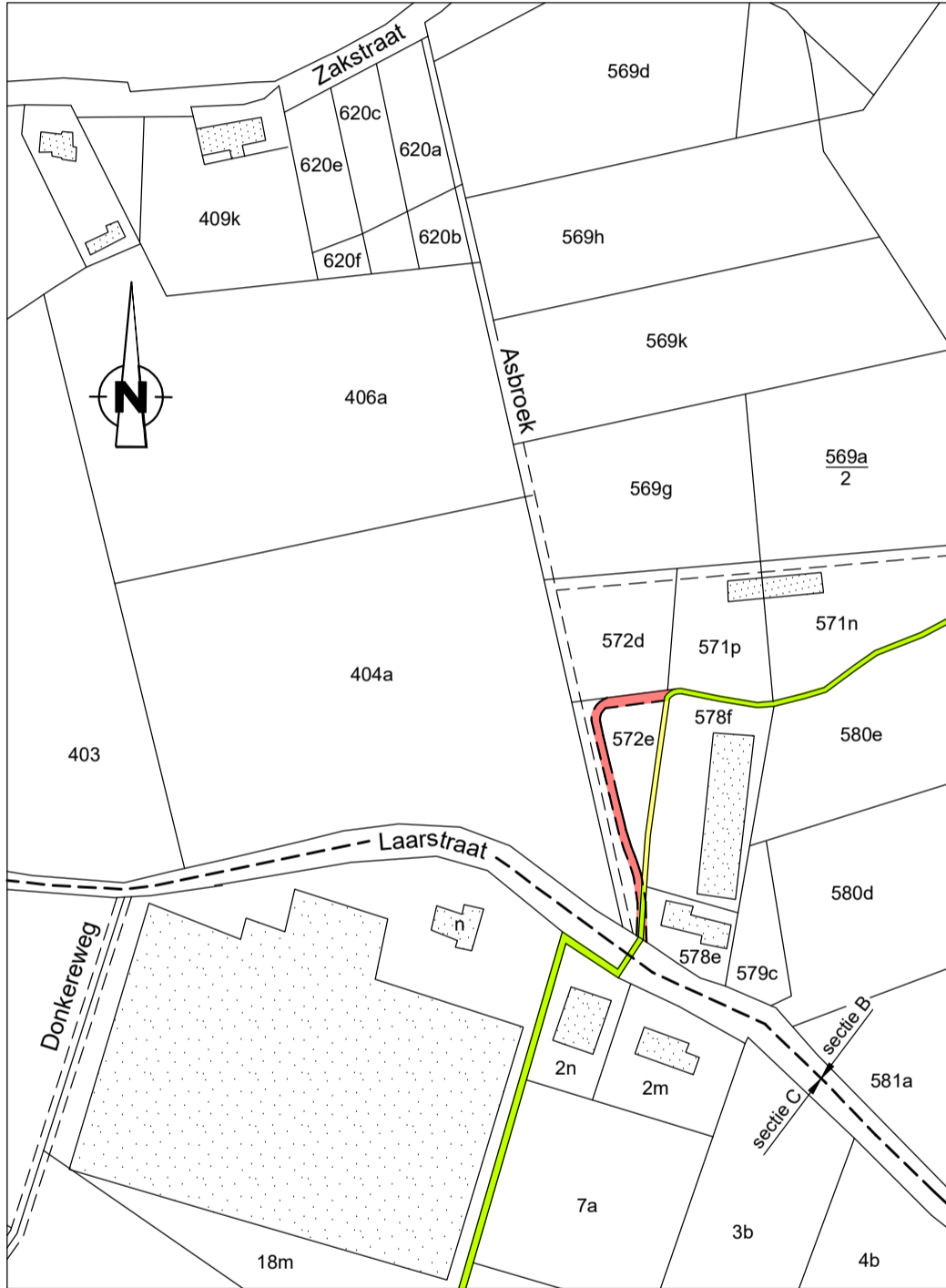
Verlegging waterloop "Grote Merriebeek" (Nr.A.3.18)

Goedkeuring dd.23.12.2015

- Lot 1 afgeschafte tracé waterloop Nr.3.18 "Grote Merriebeek" zonder nummer
Groot volgens meting: 130,50m²
- Lot 2A nieuw tracé waterloop Nr.3.18 "Grote Merriebeek" nummer 572e/deel
Groot volgens meting: 286,00m²
- Lot 2B nieuw tracé waterloop Nr.3.18 "Grote Merriebeek" nummer 578e/deel
Groot volgens meting: 2,00m²
- te behouden tracé "Grote merriebeek" zonder nummer

Liggingsplan - uittreksel kadasterplan

Schaal: 1/2.500



Coördinatenlijst (Lambert 72)

	X	Y		X	Y		X	Y
1	164.685,09	209.383,77	13	164.685,80	209.497,67	25	164.659,28	209.484,52
2	164.685,78	209.412,49	14	164.684,93	209.492,47	26	164.662,02	209.485,09
3	164.678,44	209.409,74	15	164.683,35	209.477,87	27	164.659,66	209.489,95
4	164.677,90	209.410,11	16	164.678,67	209.442,04	28	164.662,34	209.489,16
5	164.676,28	209.411,26	17	164.675,70	209.417,26	29	164.664,45	209.492,65
6	164.675,65	209.411,69	18	164.677,31	209.425,11	30	164.662,49	209.494,65
7	164.672,04	209.413,97	19	164.673,13	209.433,75	31	164.668,07	209.494,68
8	164.678,45	209.417,54	20	164.675,87	209.434,37	32	164.667,31	209.497,40
9	164.680,36	209.441,86	21	164.669,60	209.443,91	33	164.687,79	209.500,86
10	164.685,04	209.477,65	22	164.672,22	209.444,87	34	164.656,06	209.495,50
11	164.686,63	209.492,29	23	164.667,96	209.449,17	35	164.652,24	209.494,86
12	164.687,70	209.497,98	24	164.670,57	209.450,17			

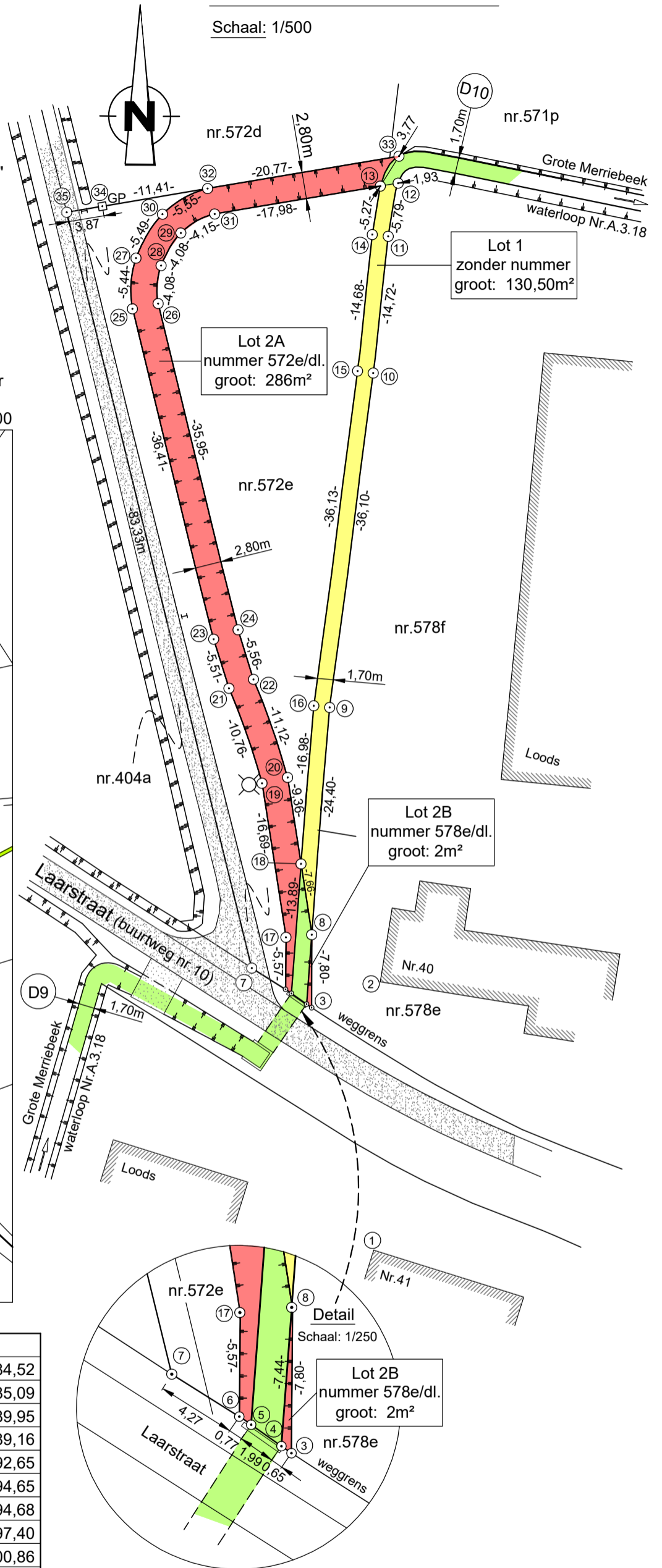
Info perceelsgrenzen

- ⊙ = grenspunt niet gematerialiseerd
- ⊠GP = grenspaal

- Grens 3-4-5-6-7 = grens buurtweg nr.10 - Laarstraat
- Grens 4-8-18-5 = huidige grens waterloop Nr.3.18 = kruidbreedte volgens atlas
- Grens 8-9-10-11-12-13-14-15-16-18 = afgeschafte tracé waterloop Nr.3.18 = kruidbreedte volgens atlas
- Grens 6-17-19-21-23-25-27-30-32 = nieuwe grens = nieuw tracé waterloop Nr.3.18
- Grens 3-8-18-20-22-24-26-28-29-31-13-12 = nieuwe grens = nieuw tracé waterloop Nr.3.18
- Grens 7-35-34-32-33 = opmetingsplan landmeter De Schutter Stan dd.27.10.2003

Verdelings- en afpalingsplan

Schaal: 1/500



Referentienummer plan: 11035/10343

Opgemeten en opgemaakt door ondergetekende landmeter-expert beëdigd door de rechtbank van eerste aanleg te Antwerpen. Identificatienummer: lan040180

Ranst, 04 april 2019