

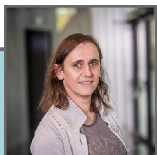
District MARK EN AA  
**Jules Geens**  
 Adviseur  
 T 03 240 65 36  
[jules.geens@provincieantwerpen.be](mailto:jules.geens@provincieantwerpen.be)



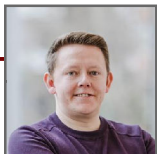
District MARK en AA  
**Jonas Vermeiren**  
 Adviseur  
 T 03 240 56 09  
[jonas.vermeiren@provincieantwerpen.be](mailto:jonas.vermeiren@provincieantwerpen.be)



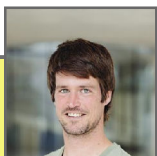
Districten KLEINE NETE en GROTE NETE  
**Warre Huybrechts**  
 Deskundige wateradviezen  
 T 03 240 64 99  
[warre.huybrechts@provincieantwerpen.be](mailto:warre.huybrechts@provincieantwerpen.be)



District SCHIJN  
**Dominique De Witte**  
 Adviseur  
 T 03 240 65 35  
[dominique.dewitte@provincieantwerpen.be](mailto:dominique.dewitte@provincieantwerpen.be)



District SCHIJN  
**Philippe Verelst**  
 Deskundige wateradviezen  
 T 03 240 64 87  
[philippe.verelst@provincieantwerpen.be](mailto:philippe.verelst@provincieantwerpen.be)



District RUPEL EN DIJLE  
**Jan De Beuckeleer**  
 Adviseur  
 T 03 240 54 74  
[jan.debeuckeleer@provincieantwerpen.be](mailto:jan.debeuckeleer@provincieantwerpen.be)



District NETE  
**Stijn Van Herck**  
 Adviseur  
 T 03 240 54 70  
[stijn.vanherck@provincieantwerpen.be](mailto:stijn.vanherck@provincieantwerpen.be)



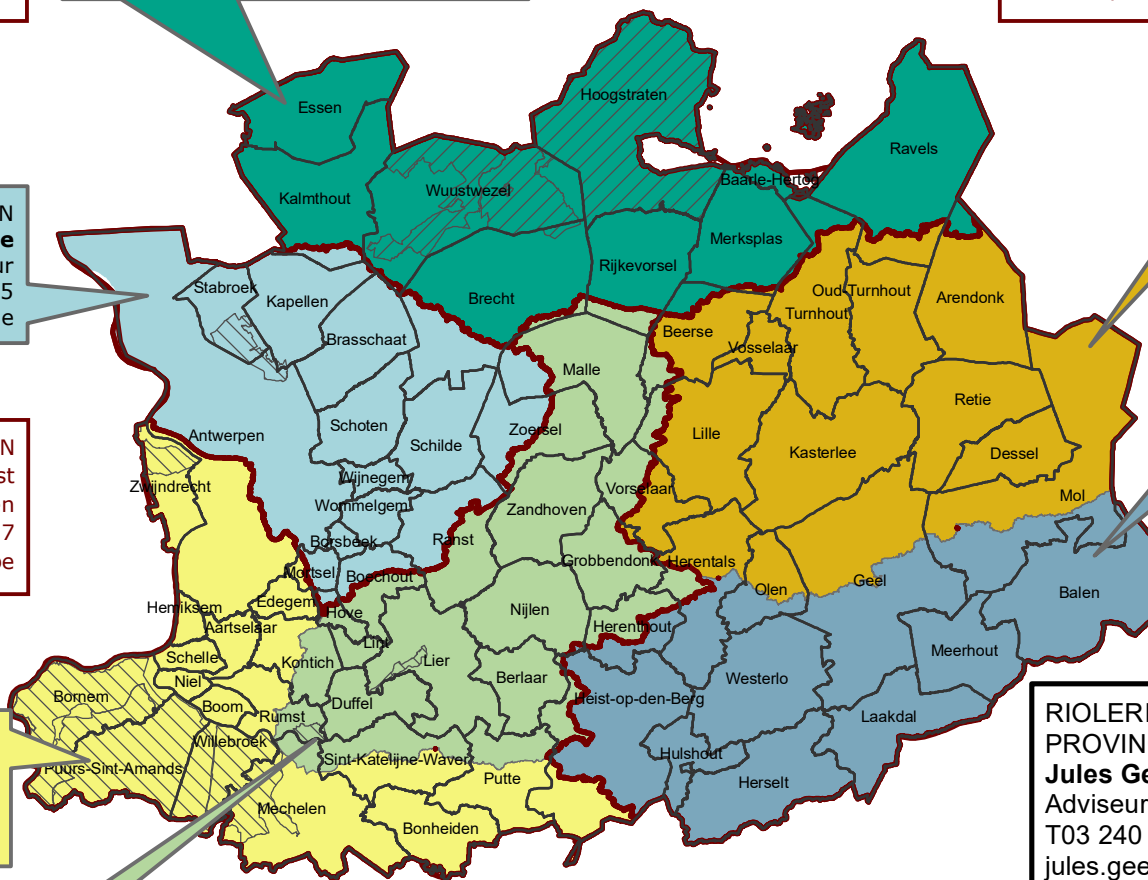
Districten RUPEL & DIJLE en NETE  
**Marijke Achten**  
 Deskundige wateradviezen  
 T 03 240 64 01  
[marijke.achten@provincieantwerpen.be](mailto:marijke.achten@provincieantwerpen.be)



District KLEINE NETE  
**Nele Gerits**  
 Adviseur  
 T 03 240 63 57  
[nele.gerits@provincieantwerpen.be](mailto:nele.gerits@provincieantwerpen.be)






District GROTE NETE  
**Michiel De Mol**  
 Adviseur  
 T 03 240 64 52  
[michiel.demol@provincieantwerpen.be](mailto:michiel.demol@provincieantwerpen.be)



RIOLERINGSDOSSIERS OPENBAAR DOMEIN  
 PROVINCIE ANTWERPEN  
**Jules Geens**  
 Adviseur  
 T03 240 65 36  
[jules.geens@provincieantwerpen.be](mailto:jules.geens@provincieantwerpen.be)



-  Districtsverdeling team Watertoets
-  Polders
-  Wateringen



DIENT INTEGRAL WATERBELEID  
 Departement Leefmilieu

**Contactpersonen wateradviezen**  
**Afdeling Advies en Beheer**

1 januari 2024