

Met zorg organiseren

Zorg aan Z

Provinciehuis Antwerpen – 16 mei 2023

Frank De Craecker



Workitects

Samen naar **werkbaar werk** in **slagkrachtige organisaties**

- **Brengt** sectoren en (netwerken van) organisaties **in beweging**
 - Samen organiseren via innovatielabs, begeleiding en advies
- Staat voor **praktijkgericht innoveren van de arbeidsorganisatie**
 - Evidenced-based methodieken vanuit innovatieprojecten
- **Vertaalt** wetenschappelijke inzichten **naar de praktijk**
 - Publicaties, tools en opleidingen



Warm **hart** voor
medewerkers



Verwijzing naar de
structuur/architect



Onderbouwde **methodiek**



W van
Workitects

Waarom anders organiseren?

Uitdagingen

Zorgorganisaties

Sterk toenemende uitdagingen omwille van demografische evoluties

Complexe, multidisciplinaire vormen van zorgverlening

Zorgverlening:

- Capaciteitsknelpunten
- Kwalitatieve tekorten
- Beperkte regievoering ifv zorgbehoevende

Zorgarbeid:

- Werkdruk en werkstress
- Complexe onoverzichtelijke organisatie van de zorg
- Uitstroom van personeel

Krapte op de arbeidsmarkt

Financiële en institutionele beperkingen

Strikte taakdeling tussen afgescheiden 'zorglijnen'

Werkbaar werk
voor
medewerkers

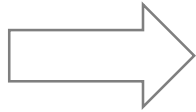


Kwaliteit van
wonen, leven en
zorg voor
patiënt, cliënten,
bewoners, ...

'Met zorg organiseren'

Werkbaar werk?

Prestatie?



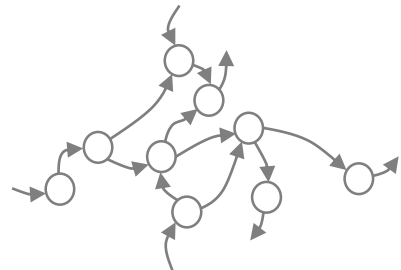
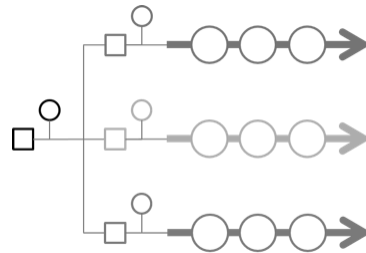
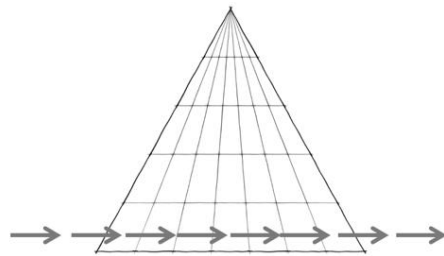
Arbeids-organisatie?



Job-inhoud?



Werk-beleving?



Cognitief



Fysiek

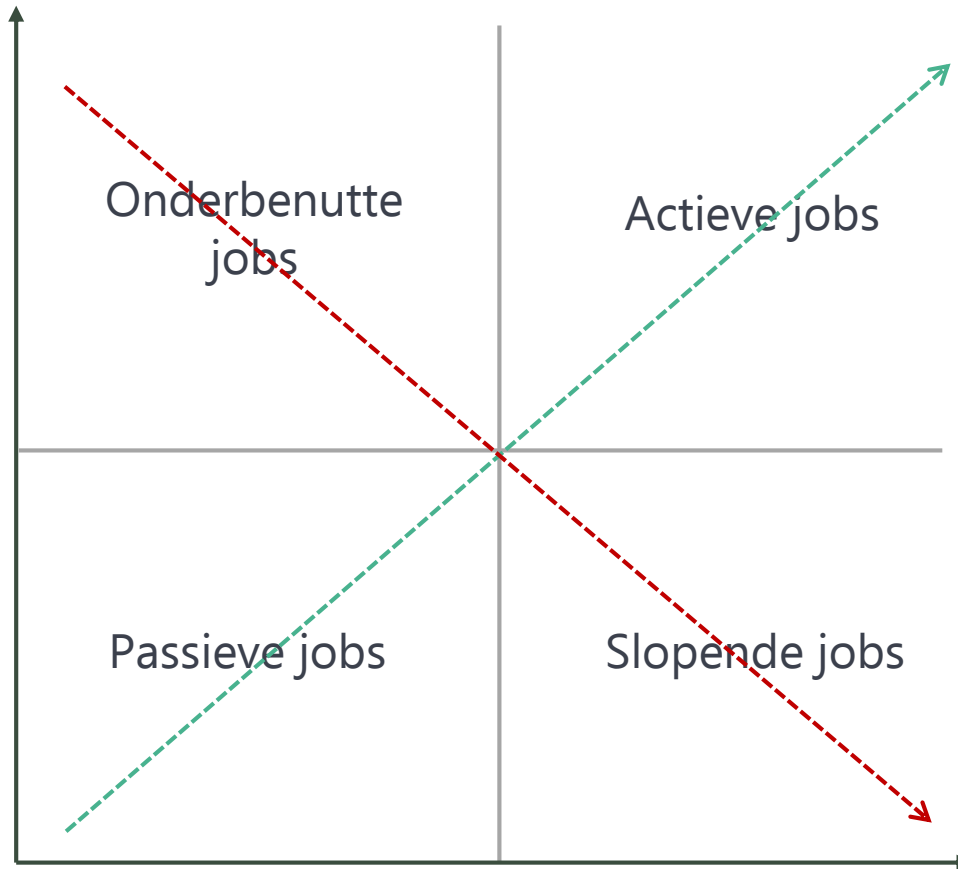


Emotioneel



Werkstressmodel Karasek (1979)

**Regelmogelijkheden /
Autonomie**



**Motivatie en
leermogelijkheden**



Stressrisico's



Taakeisen

Jobs in balans

Hoe worden **taken** en **bevoegdheden** verdeeld in jouw organisatie?

Wat wordt er van je gevraagd?
Wat moet je geregeld krijgen?

Waar heb je impact op?
Wat kan je regelen?

Taak-
eis



Autonomie

Werkbare job: kwestie van balans





logistiek

administratie

sociale dienst

verzorging

verpleging

keuken

nacht

kine-ergo

animatie

poets

Een functionele organisatie

Prestaties

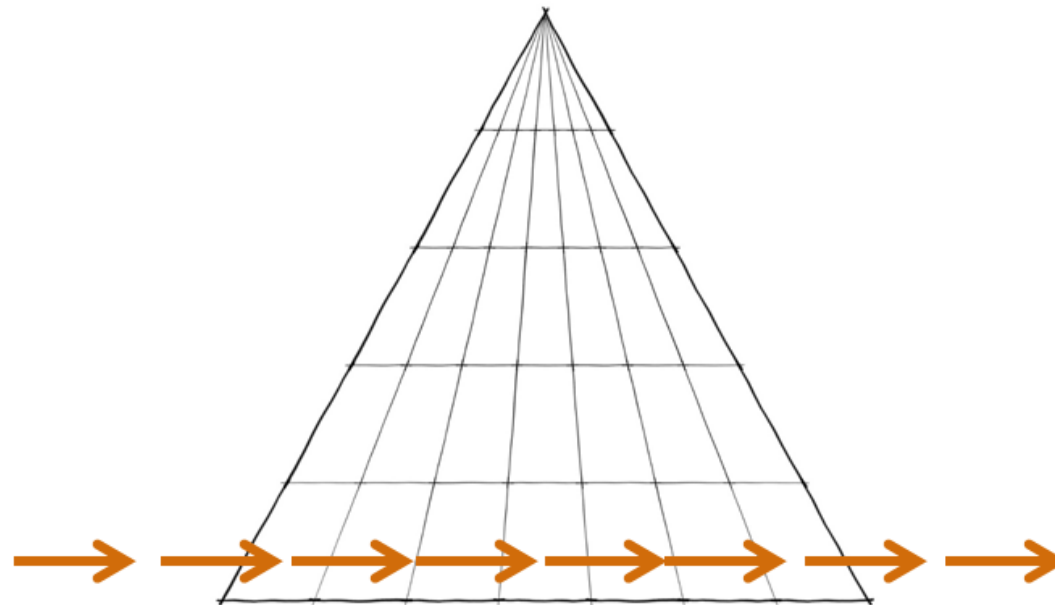
- Voorspelbaarheid en stabiliteit
- Efficiëntie en betrouwbaarheid zijn cruciaal

Relaties

- Weinig flexibiliteit
- Alles is omschreven in procedures
- Verbeteren is voor specialisten

Organisatie

- Sterk gefragmenteerde afdelingen
- 'Baas weet best' aanpak
- Scheiding denken-doen



Jobs

- Elke functie is strikt omschreven
- SNIF'ers en VIP'ers
- Doorgroeien via de hiërarchie

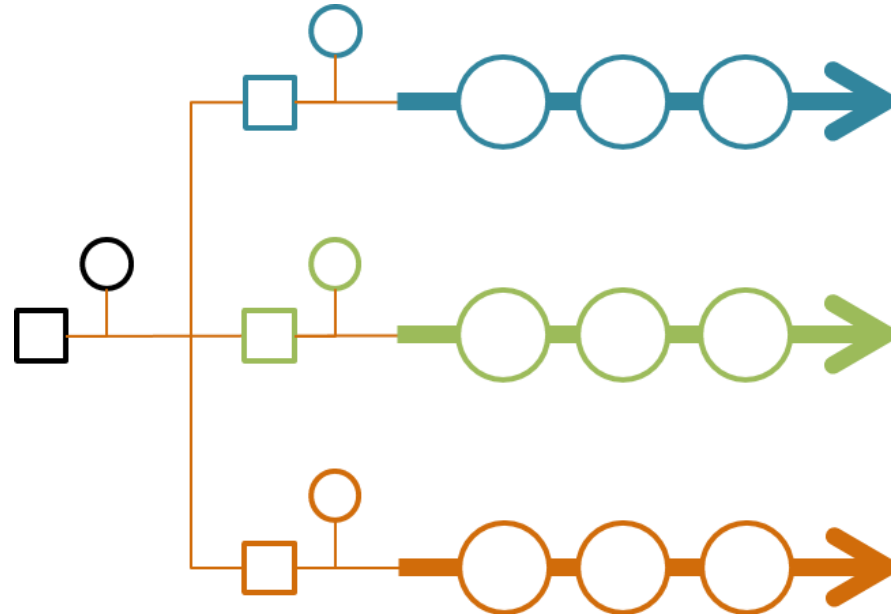
Een stroomsgewijze organisatie

Prestaties

- Klantgerichtheid en wendbaarheid zijn kritisch
- Onvoorspelbaarheid en variatie zijn de norm

Organisatie

- Teams en afdelingen zijn zo ingericht dat zij product- of klantgerichte activiteiten integraal beheersen



Relaties

- Teams beheren zo autonoom mogelijk de eigen workflow
- Teams regelen in onderlinge afstemming hun werk

Jobs

- Betrokkenheid is niet beperkt tot individuele taken en doelen, maar omvat ook teamdoelstellingen
- Inzetbaarheid is kritisch

MACROSTRUCTUUR

ONDERSTEUNENDE TEAMS

VERPLEGING

OPNAME

KINE

TEAMCOACHEN

OPERATIONELE KERNTIEMS



TD

ONTHAAL

KEUKEN
ONDERHOUD

Besturend Team

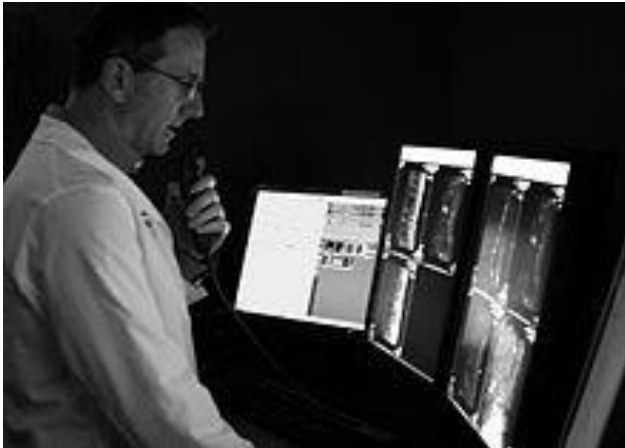
Planner
Directeur
Kwaliteitsc.
Teamcoachen

Team rond
bewoners
(zorgteam,
woonteam,
leefteam,
bewonersteam)

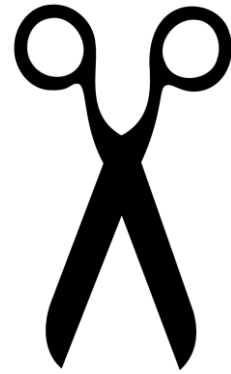
Ondersteunend
team

Besturend team

Welke functies in het team?
Waar kunnen we veilig knippen?
Enkel knippen wat niet kritisch is voor de werking van het team.



Radioloog



Chirurg

Knip ***niet*** tussen activiteiten die continu in nauwe afstemming met elkaar moeten werken om het gewenst resultaat te halen



Impact medewerker

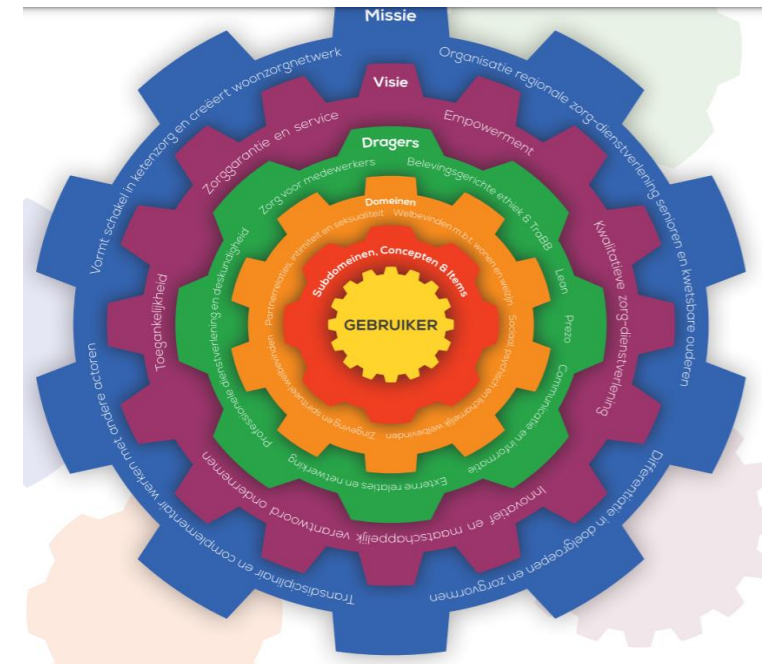
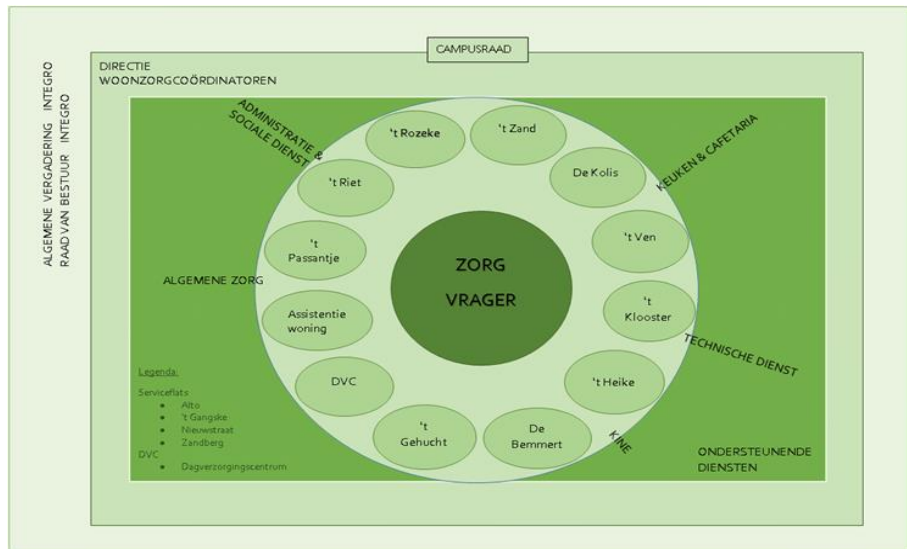
- Anders organiseren kan retentie verbeteren door
 - Betrokkenheid van medewerker bij de organisatie te verhogen
 - Participatief proces
 - Bewuste keuze voor organisatie vanuit visie en gedeelde waarden
 - Talenten van medewerker te ontplooiën
 - Nieuwe dingen leren geeft energie
 - Zinvolle en werkbare job te creëren
 - Gemeenschappelijk doel, verschil kunnen maken
 - Regelmogelijkheden
 - Deel uit te maken van een (h)echt team
 - Teams die goed samenwerken, steunen elkaar emotioneel en omgekeerd

Impact voor cliënt

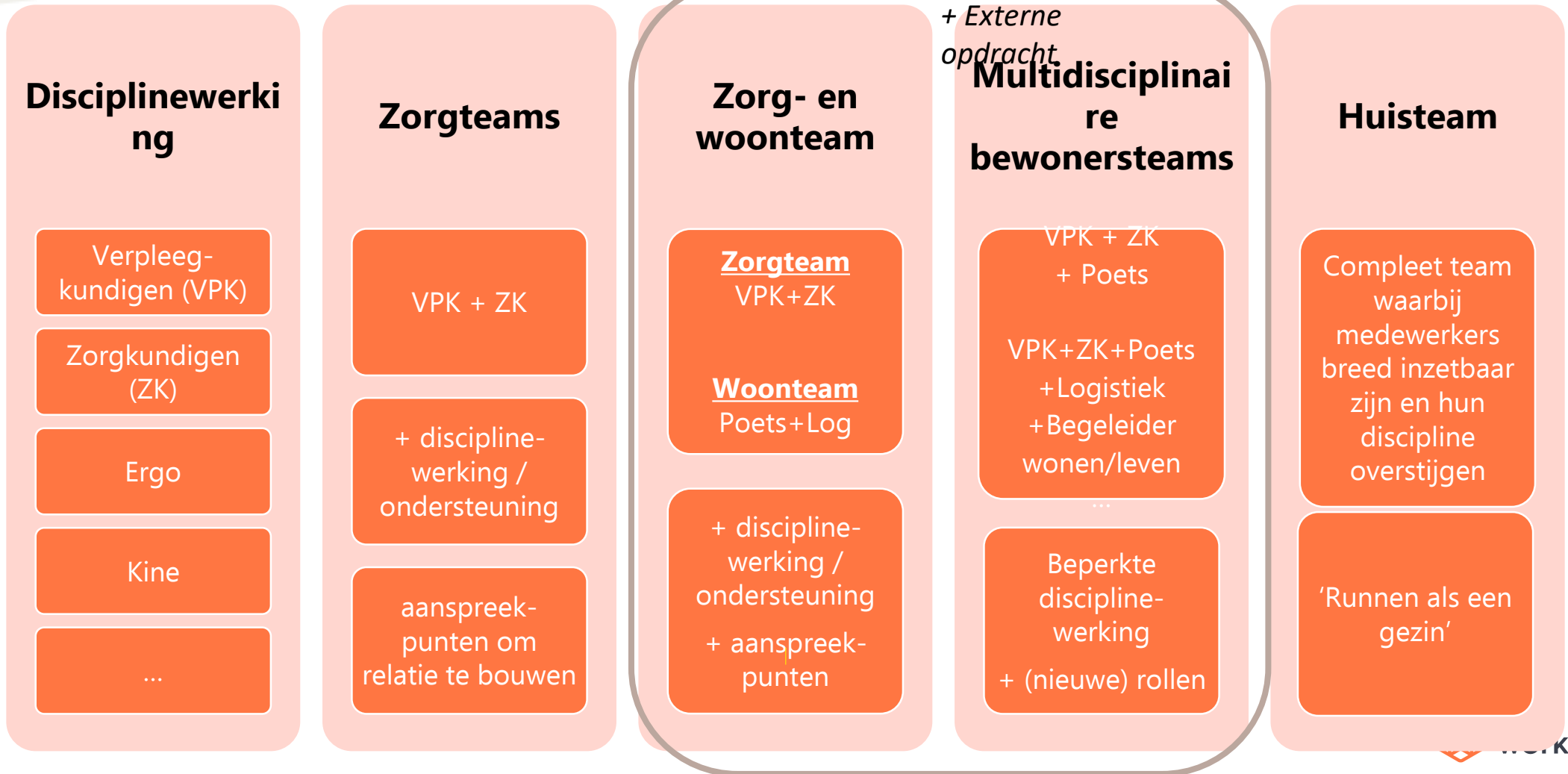
- Anders organiseren kan kwaliteit voor de zorg door
 - Gerichtere zorg
 - Verhoging van de kwaliteit van de zorg
 - Inzetten op sterker zelfredzaamheid: wat kan cliënt zelf? Deel van het team?
 - Loslaten van tijdslots geeft aangenamer gevoel
 - Sterker focus op zorg, minder op tijd.
 - Rijker aanbod en beschikbaarheid van talenten/disciplines
 - Minder stressvolle contacten met zorgverleners, aangenamer in omgang.

Persoonsgericht zorg ipv leidend disciplines

- **Persoonsgerichte zorg als leidend principe om werk te organiseren**
 - Zorgvraag van bewoner/patiënt staat centraal
 - Zie ook visualisatie van werkingsmodellen



Multidisciplinaire teams, over organisatiegrenzen heen



Door sterker in te zetten op rollen

Functie	Rol = set van taken/activiteiten met een bepaald resultaatsengagement
Men vervult een functie en voert taken uit	Men draagt bij aan teamresultaten en voegt waarde toe
Gekoppeld aan een functieomschrijving en arbeidsvoorwaarden	Gekoppeld aan een set van taken (activiteiten)
Vast	Flexibel
Slechts 1 functie per persoon	Meerdere rollen per persoon mogelijk en meerdere personen voor een rol
Organisatiespecifiek	Specifiek voor een proces, koppelbaar aan een resultaat

Teamrollen bepalen

- Volgt een specifiek domein op (kan zowel uitvoerend als regelend zijn)
- Is aanspreekpunt
- Zorgt dat er beslissingen worden genomen (zelfstandig of met/door het team)
- Leidt collega's op

Expertrol

- Heeft oog voor het welzijn en de interpersoonlijke relaties in het team
- Zorgt voor verbinding in het team
- Integreert subgroepen
- Heeft aandacht voor speciale gebeurtenissen
- Neemt initiatieven om de teamgeest te bevorderen

Coachende rol

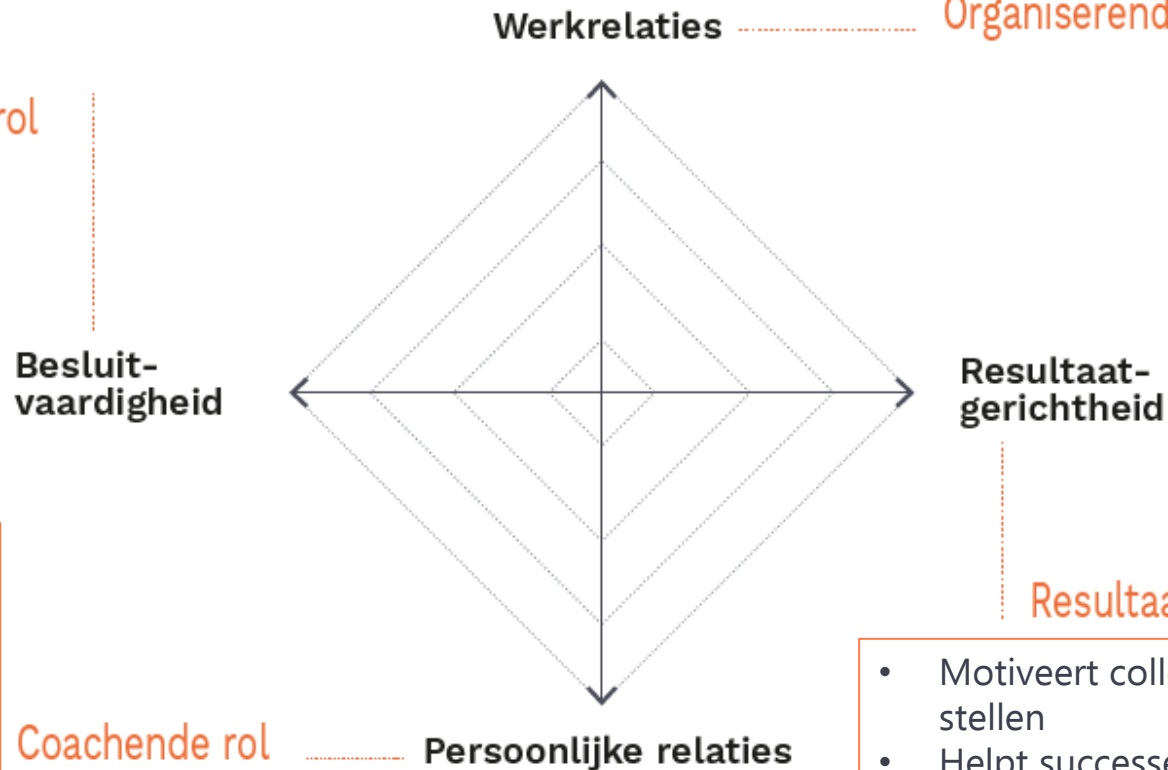
- Zorgt voor een samenwerkingsroutine
- Organiseert intern en extern werkoverleg
- Stimuleert kennisdeling
- Geeft inzicht in elkaars werk en expertise

Organiserende rol

Resultaatgerichtheid

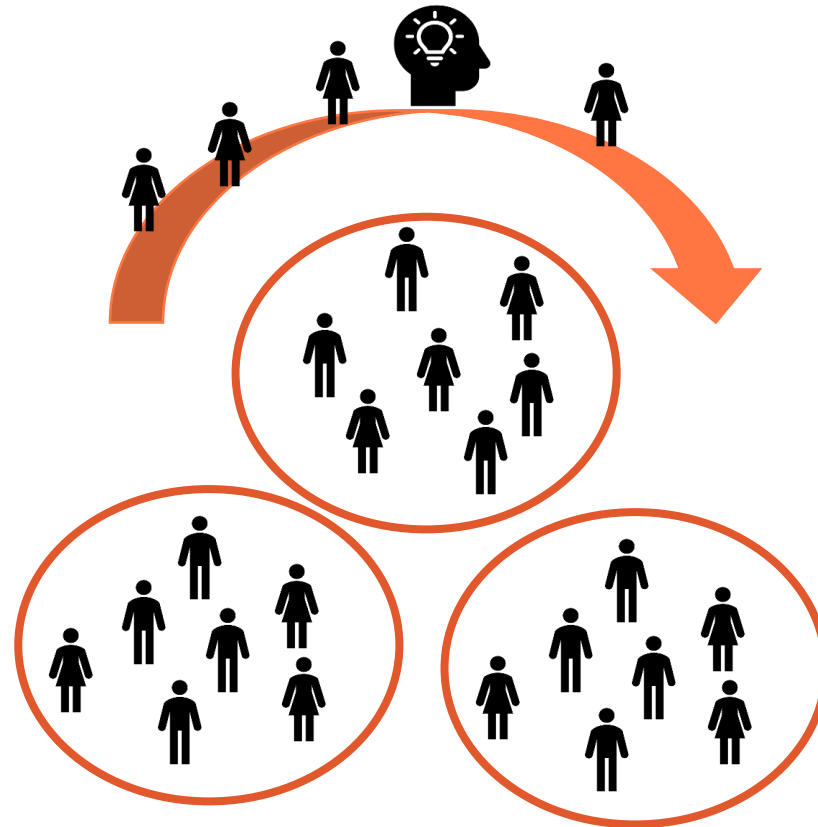
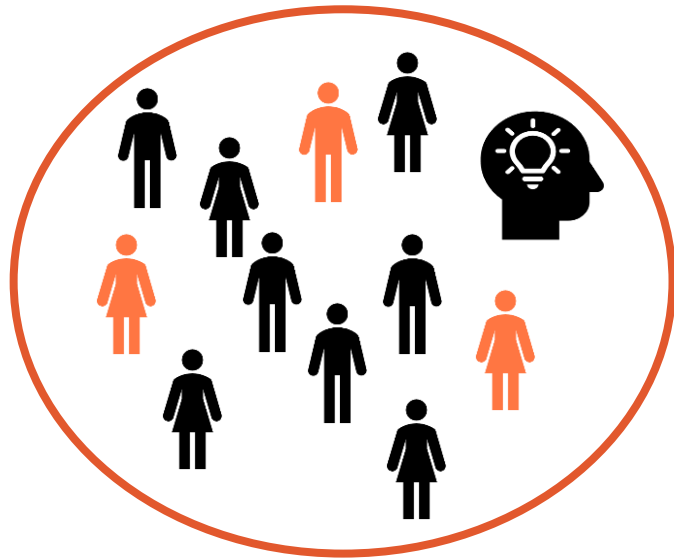
Resultaatgerichte rol

- Motiveert collega's om het teamdoel voorop te stellen
- Helpt successen (h)erkennen en vieren
- Volgt teamprestaties (KPI's en KBI's) op en koppelt deze terug naar het team,
- Heeft een kritische, innoverende blik
- Zorgt dat er verbeteracties worden genomen



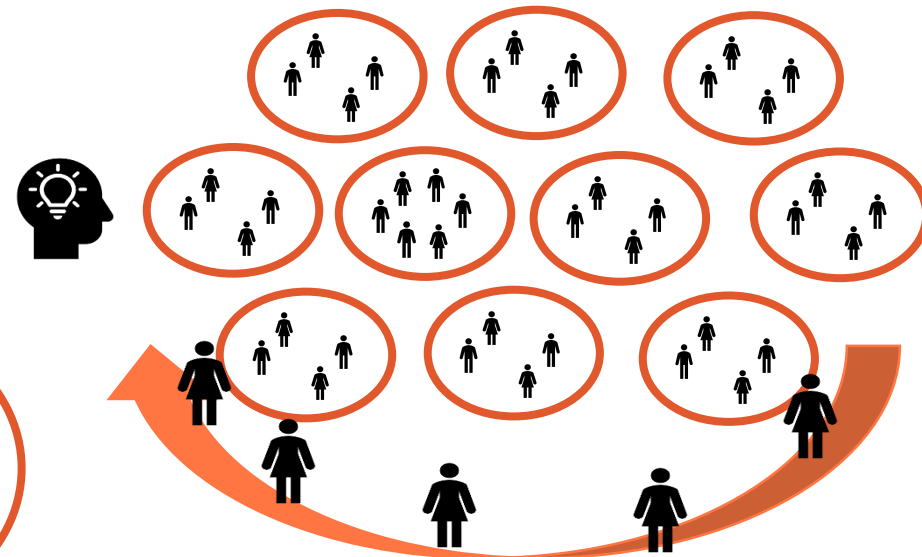
Aan aansturing over grenzen heen te ontwikkelen

Meewerkende teamcoach/
-leider + gestandaardiseerde
rollen



1 teamcoach/-leider voor
meerdere teams + meer
ondersteuning

Geen teamleider + sterke
ondersteuning



Met zorg organiseren

- Gerichte zorg door **multidisciplinaire** samenwerking
- Vanuit **gezamenlijke** kijk op zorg
- Met aandacht voor de **medewerker**
Grootschaligheid geeft de mogelijkheden om kleinschaliger te werken om de steeds groter wordende complexiteit te kunnen beantwoorden.
- Met aandacht voor het eigen **regisseurschap** in zorg door de burger en het benutten van zijn/haar ecosysteem.

Frank De Craecker: frank.decraecker@workitects.be

Website: www.workitects.be